

**H
Y
M
E
R**

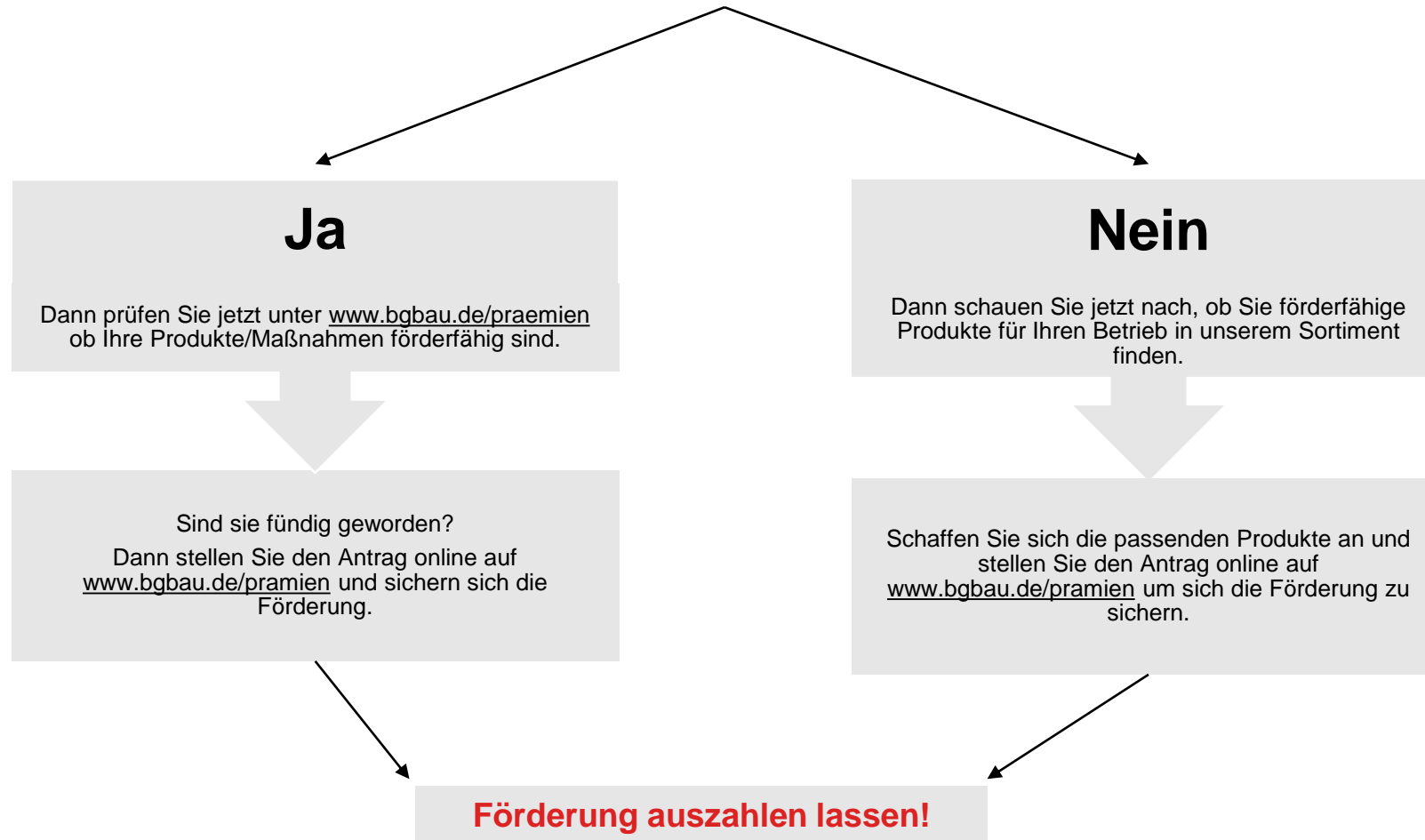
BG BAU-Förderung

Förderfähige Produkte 2022

Wie bekomme ich meine Förderung?

Haben Sie in Ihrem Betrieb dieses Jahr in Produkte oder Maßnahmen für den Arbeitsschutz investiert oder wollen dies in Kürze tun?

**H
Y
M
E
R**





**H
Y
M
E
R**

Podestleitern & Plattformtreppen

Podesttreppe fahrbar, einseitig begehbar

Produkt-Details:

- Geräumige Arbeitsfläche und dreiseitiges Geländer zum sicheren, ergonomischen Arbeiten.
- Rutsicherer, komfortabler Aufstieg dank großflächiger Treppenstufe.

Merkmale:

- Podestabmessung 600x800 mm.
- Geländerhöhe 1,03 m.
- Stufentiefe 200 mm.
- Zulässige Belastung 150 kg (1,5 kN).
- Nach EN 131-7.



Bestellnummer	Sprossen- bzw. Stufenzahl	GTIN
688803	3	4019502347595
688804	4	4019502347601
688805	5	4019502347618
688806	6	4019502347625
688807	7	4019502347632
688808	8	4019502347649

Podesttreppe fahrbar, beidseitig begehbar

Produkt-Details:

- Geräumige Arbeitsfläche und beidseitiges Geländer zum sicheren, ergonomischen Arbeiten.
- Rutsicherer, komfortabler Aufstieg dank großflächiger Treppenstufe.

Merkmale:

- Podestabmessung 600x800 mm.
- Geländerhöhe 1,03 m.
- Stufentiefe 200 mm.
- Zulässige Belastung 150 kg (1,5 kN).
- Nach EN 131-7.



Bestellnummer	Sprossen- bzw. Stufenzahl	GTIN
688903	2x3	4019502347656
688904	2x4	4019502347663
688905	2x5	4019502347670
688906	2x6	4019502347687
688907	2x7	4019502347694
688908	2x8	4019502347700

Plattformleiter HYMER ProTect



Produkt-Details:

- Freihändiges, sicheres Arbeiten dank umlaufender Absturzsicherung und selbstschließendender Sicherheitstüre.
- Sicherer Stand mittels klappbarer, transportoptimierter Teleskopausleger.
- Bequemer und sicherer Stand bei längeren Arbeiten dank großflächiger Plattform.
- Sicherer Verkehrsweg durch Komfortsprosse.
- Optimaler Transport mittels Kipprollen.

Merkmale:

- **Plattformabmessung 600x425 mm.**
- **Breitsprossen 45 mm.**
- **Nach EN 131-7 und NF P 93-352/353.**



Bestellnummer	Sprossen- bzw. Stufenzahl	GTIN
848303	3	4019502352926
848304	4	4019502352933
848305	5	4019502352940
848306	6	4019502352957
848307	7	4019502352964
848308	8	4019502352971

Plattformleiter HYMER ProTect+



Produkt-Details:

- Freihändiges, sicheres Arbeiten dank umlaufender Absturzsicherung und selbstschließendender Sicherheitstüre.
- Sicherer Stand mittels klappbarer, transportoptimierter Teleskopausleger.
- Bequemer und sicherer Stand bei längeren Arbeiten dank großflächiger Plattform.
- Sicherer Verkehrsweg durch Komfortsprosse.
- Optimaler Transport mittels Kipprollen.
- Flexible Verwendung in Treppenstellung.

Merkmale:

- **Plattformabmessung 600x425 mm.**
- **Breitsprossen 45 mm.**
- **Nach EN 131-7 und NF P 93-352/353.**



Bestellnummer	Sprossen- bzw. Stufenzahl	GTIN
848405	3-5	4019502353596
848408	5-8	4019502353589
848410	6-10	4019502353602



Zubehör für Podestleitern & Plattformtreppen

Erweiterungsset und Auslegersatz für Plattformleiter HYMER ProTect 8483

Produkt-Details:

- Mit wenigen Handgriffen zur teleskopierbaren Plattformleiter.
- Einfach Rollen ummontieren und Erweiterungssets aufstecken.
- Kein Werkzeug notwendig.
- Der Auslegersatz ist zusätzlich zur Erweiterung von Größe 03 erforderlich.



HYMER

Bestellnummer	Sprossenzahl	GTIN
0054730	2x3	4019502353657
0054731	2x4	4019502353664
0054732	2x5	4019502353671
0054734	-	4019502353640

Handlauf für Podesttreppen 6888+6889

Produkt-Details:

- Podesttreppen 6888+6889 sind für die Nachrüstung des Handlaufs vorbereitet.
- Handlaufdurchmesser 30 mm.
- Selbstmontage mittels Werkzeug.
- Inkl. Befestigungsmaterial.



Bestellnummer	für Stufenzahl	GTIN
0051777	4+5	4019502340138
0051778	6+7	4019502340145
0051780	8	4019502340169

Rückenschutztüre, selbstschließend für Podesttreppen 6888+6889

Produkt-Details:

- Podesttreppen 6888+6889 sind für die Nachrüstung der Rückenschutztüre vorbereitet.
- Selbstmontage mittels Werkzeug.
- Inkl. Befestigungsmaterial.



Bestellnummer

0054880

Durchgangsbreite

600 mm

GTIN

4019502355330



**H
Y
M
E
R**

Tritte, Arbeits- und Kleinpodeste

Maschinentritt

Produkt-Details:

- Bequemer und sicherer Stand bei längeren Arbeiten dank Plattform.
- Rutschsicherer, komfortabler Aufstieg dank großflächiger Treppenstufe.
- Extrem hohe Stabilität für starke Beanspruchung.
- Ergonomisches Versetzen durch leichtes Gewicht.
- Optional verfahrbar mit Rollen.

Merkmale:

- **Zulässige Belastung 150 kg (1,5 kN).**
- **Nach EN 14183.**



Bestellnummer	Sprossen- bzw. Stufenzahl	GTIN
6878163	1	4019502364387
6878263	2	4019502364394
6878363	3	4019502364400
6878463	4	4019502364417
6878563	5	4019502364424

Treppenpodest, Stufenbreite 600 mm

Produkt-Details:

- Bequemer und sicherer Stand bei längeren Arbeiten dank großflächiger Plattform.
- Rutschsicherer, komfortabler Aufstieg dank großflächiger Treppenstufe.
- Extrem hohe Stabilität für starke Beanspruchung.
- Auslieferung mit 2 Rollen inkl. Befestigungsmaterial zur Selbstmontage mittels Werkzeug.
- Optional: Ergonomisch geformte, beidseitige Handläufe.

Merkmale:

- **Stufentiefe 250 mm (Alu-Profilstufen).**
- **Stufenbreite 600 mm.**
- **Podestlänge 400 mm.**
- **Zulässige Belastung Stufen 150 kg (1,5 kN).**
- **Zulässige Belastung Plattform 300 kg (3,0 kN).**
- **Nach EN 14183.**



Bestellnummer	Sprossen- bzw. Stufenzahl	GTIN
68840602	2	4019502347212
68840603	3	4019502347229
68840604	4	4019502347236
68840605	5	4019502362673

Treppenpodest, Stufenbreite 800 mm

Produkt-Details:

- Bequemer und sicherer Stand bei längeren Arbeiten dank großflächiger Plattform.
- Rutschsicherer, komfortabler Aufstieg dank großflächiger Treppenstufe.
- Extrem hohe Stabilität für starke Beanspruchung.
- Auslieferung mit 2 Rollen inkl. Befestigungsmaterial zur Selbstmontage mittels Werkzeug.
- Optional: Ergonomisch geformte, beidseitige Handläufe.

Merkmale:

- **Stufentiefe 250 mm (Alu-Profilstufen).**
- **Stufenbreite 800 mm.**
- **Podestlänge 400 mm.**
- **Zulässige Belastung Stufen 150 kg (1,5 kN).**
- **Zulässige Belastung Plattform 300 kg (3,0 kN).**
- **Nach EN 14183.**



Bestellnummer	Sprossen- bzw. Stufenzahl	GTIN
68840802	2	4019502347243
68840803	3	4019502347267
68840804	4	4019502347250
68840805	5	4019502347274

Treppenpodest, Stufenbreite 1.000 mm

Produkt-Details:

- Bequemer und sicherer Stand bei längeren Arbeiten dank großflächiger Plattform.
- Rutschsicherer, komfortabler Aufstieg dank großflächiger Treppenstufe.
- Extrem hohe Stabilität für starke Beanspruchung.
- Auslieferung mit 2 Rollen inkl. Befestigungsmaterial zur Selbstmontage mittels Werkzeug.
- Optional: Ergonomisch geformte, beidseitige Handläufe.

Merkmale:

- Stufentiefe 250 mm (Alu-Profilstufen).
- Stufenbreite 1.000 mm.
- Podestlänge 400 mm.
- Zulässige Belastung Stufen 150 kg (1,5 kN).
- Zulässige Belastung Plattform 300 kg (3,0 kN).
- Nach EN 14183.



Bestellnummer	Sprossen- bzw. Stufenzahl	GTIN
688410002	2	4019502347281
688410003	3	4019502347298
688410004	4	4019502347304
688410005	5	4019502347311

Treppentritt



Produkt-Details:

- Extrem hohe Stabilität für starke Beanspruchung.
- Wahlweise mit Handlauf für noch mehr Arbeitssicherheit.

Merkmale:

- Stufentiefe 232 mm.
- Zulässige Belastung 150 kg (1,5 kN).
- Nach EN 14183.
- Versand erfolgt in einzelnen Bauteilen.



Bestellnummer	Sprossen- bzw. Stufenzahl	GTIN
687526	2	4019502314641
687536	3	4019502314665
687546	4	4019502343351

Montageplattform

Produkt-Details:

- Automatisches Einrasten der Stützen in Gebrauch- und Transportstellung.
- Bequemes Transportieren dank Griffloch in der Belagmitte.
- Extrem hohe Stabilität für starke Beanspruchung.
- Platzsparendes Transportieren und Lagern.

Merkmale:

- **Verschraubte Leiterfüße.**
- **Plattformlänge 1,70 m.**
- **Plattformbreite 0,50 m.**
- **Zulässige Belastung 300 kg (3,0 kN).**



HYMER

Bestellnummer

686400

Plattformhöhe

0,58 m

GTIN

4019502314016

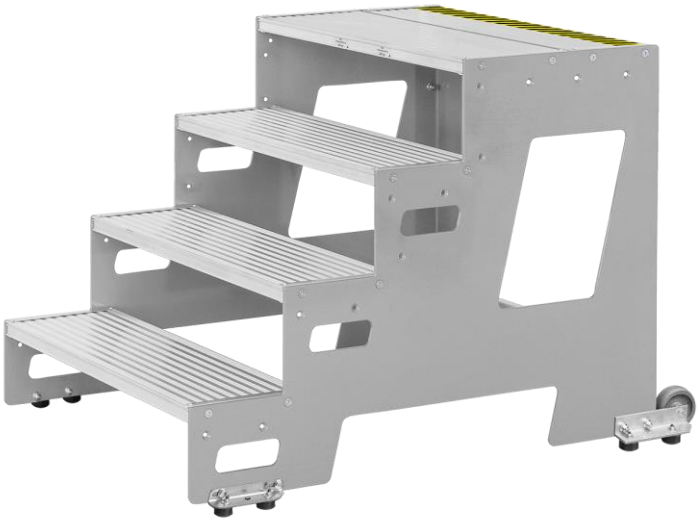
Industrietritt

Produkt-Details:

- Bequemer und sicherer Stand bei längeren Arbeiten dank großflächiger Plattform.
- Rutschsicherer, komfortabler Aufstieg dank großflächiger Treppenstufe.
- Extrem hohe Stabilität für starke Beanspruchung.
- Kombinierbar mit verschiedenen Aufbauvarianten.
- Bestens geeignet zur ortsfesten Montage.
- Optional: Ergonomisch, geformte, beidseitige Handläufe.

Merkmale:

- **Stufentiefe 250 mm (Alu-Profilstufen).**
- **Stufentiefe oberste Stufe ca. 470 mm.**
- **Ausführung in Stahl- oder Alugitterrost auf Anfrage möglich.**
- **Zulässige Belastung 150 kg (1,5 kN).**
- **Nach EN 14183.**



Bestellnummer	Sprossen- bzw. Stufenzahl	GTIN
22710602	2	4019502359536
22710802	2	4019502359543
22711002	2	4019502359550
22710603	3	4019502359567
22710803	3	4019502359574
22711003	3	4019502359581
22710604	4	4019502359598
22710804	4	4019502359604
22711004	4	4019502359611

Service- und Montagetritt

Produkt-Details:

- Ergonomisches Arbeiten auf 80 mm Stufentiefe.
- Stabile Plattform mit großer Standfläche.
- Hohe Stabilität durch geschweißte Holm-Stufen-Verbindung.
- Starre Strebe verhindert unbeabsichtigtes Zusammenklappen.
- Platzsparendes Transportieren und Lagern.

Merkmale:

- Plattformabmessung 400x300 mm.
- Zulässige Belastung 150 kg (1,5 kN).
- Nach EN 14183.
- Gesetzliche Gewährleistung.



HYMER

Bestellnummer	Sprossen- bzw. Stufenzahl	GTIN
7102002	2	4019502357365
7102003	3	4019502357372
7102004	4	4019502357389

Sicherheitstreppe ohne Bügel

Produkt-Details:

- Extrem stabile, klappbare Sicherheitstreppe.
- Extra große Stufen mit rutsicherem Gummibelag.
- Kräftige zug- und druckfeste Aussteifung zwischen Leiter- und Stützteil.

Merkmale:

- **Stufenbreite 360 mm.**
- **Stufentiefe 230 mm.**
- **Nach EN 14183.**
- **Gesetzliche Gewährleistung.**



HYMER

Bestellnummer	Sprossen- bzw. Stufenzahl	GTIN
606002	2	4019502319998
606003	3	4019502320000

Sicherheitstreppe mit Bügel



Produkt-Details:

- Extrem stabile, klappbare Sicherheitstreppe.
- Extra große Stufen mit rutsicherem Gummibelag.
- Kräftige zug- und druckfeste Aussteifung zwischen Leiter- und Stützteil.
- Mit Bügel und praktischer Ablageschale.

Merkmale:

- **Stufenbreite 360 mm.**
- **Stufentiefe 230 mm.**
- **Nach EN 14183.**
- **Gesetzliche Gewährleistung.**



Bestellnummer	Sprossen- bzw. Stufenzahl	GTIN
606103	2	4019502320024
606104	4	4019502320031
606105	5	4019502320048

Sicherheitstreppe ohne Bügel



Produkt-Details:

- Extrem stabile, klappbare Sicherheitstreppe.
- Extra große Stufen mit geriffeltem Aluminiumbelag.
- Kräftige zug- und druckfeste Aussteifung zwischen Leiter- und Stützteil.

Merkmale:

- **Stufenbreite 360 mm.**
- **Stufentiefe 230 mm.**
- **Nach EN 14183.**
- **Gesetzliche Gewährleistung.**



Bestellnummer	Sprossen- bzw. Stufenzahl	GTIN
606202	2	4019502363267
606203	3	4019502363274

Sicherheitstreppe mit Bügel



Produkt-Details:

- Extrem stabile, klappbare Sicherheitstreppe.
- Extra große Stufen mit geriffeltem Aluminiumbelag.
- Kräftige zug- und druckfeste Aussteifung zwischen Leiter- und Stützteil.
- Mit Bügel und praktischer Ablageschale.

Merkmale:

- **Stufenbreite 360 mm.**
- **Stufentiefe 230 mm.**
- **Nach EN 14183.**
- **Gesetzliche Gewährleistung.**



Bestellnummer	Sprossen- bzw. Stufenzahl	GTIN
606303	3	4019502363281
606304	4	4019502363298
606305	5	4019502363304



**H
Y
M
E
R**

Zubehör für Tritte, Arbeits- und Kleinpodeste

Haltevorrichtung für Treppentritt 6875

Produkt-Details:

- Rechts, links und beidseitig montierbar.
- Selbstmontage mittels Werkzeug.
- Inkl. Befestigungsmaterial.



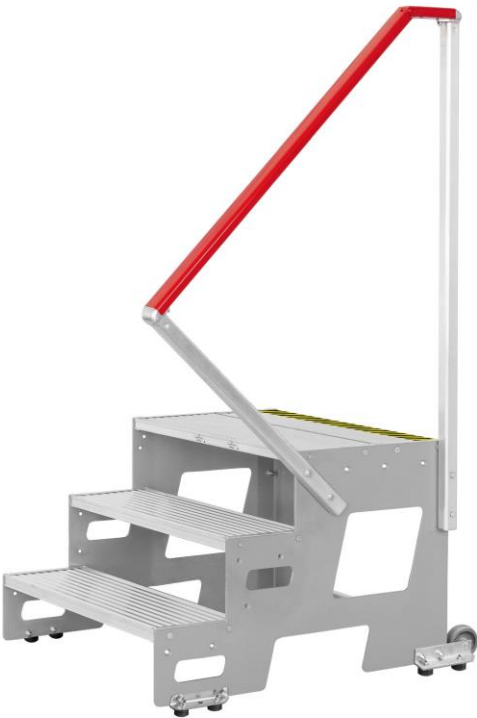
HYMER

Bestellnummer	-	GTIN
0054896	-	4019502355323

Haltevorrichtung für Industrietritt 2271

Produkt-Details:

- Für einen sicheren und komfortablen Aufstieg.
- Selbstmontage mittels Werkzeug.
- Inkl. Befestigungsmaterial.



HYMER

Bestellnummer	für Stufenzahl	GTIN
22730003	3	4019502359628
22730004	4	4019502359635

Steigteilverlängerungsset für Montageplattform 6864

Produkt-Details:

- Holmverlängerungen für stufenlose Höhenverstellung der Montageplattform von 0,58 m bis 0,83 m.
- Reichhöhe mit Verlängerungen 2,58 m bis 2,83 m.
- Stufenlos verstellbar.
- Selbstmontage ohne Werkzeug.
- Inhalt: 2 Verlängerungen inkl. Befestigungsmaterial.



HYMER

Bestellnummer

0051856

Verstellbereich

250 mm

GTIN

4019502314023



**H
Y
M
E
R**

Leiterzubehör zur Verbesserung der Standsicherheit

Fußspitzenset für Holme

Produkt-Details:

- Am Holm verschiebbar.
- Selbstmontage ohne Werkzeug.
- Inhalt: 2 Spitzen inkl. Befestigungsmaterial.



HYMER

Bestellnummer

0051222

für Holmgröße

60-89 mm

GTIN

4019502314016

Fußspitzenset für Traversen

Produkt-Details:

- Stabile Ausführung.
- Schwenkbar.
- Selbstmontage mittels Bohrung.
- Inhalt: 2 Spitzen inkl. Befestigungsmaterial.



HYMER

Bestellnummer

0050538

**für Traversen-
querschnitt**

49x30 + 60x22
+ 60x30 mm

GTIN

4019502318960

Fußspitzenset für Traversen mit rundem Traversenschuh

Produkt-Details:

- Schwenkbar.
- Selbstmontage ohne Werkzeug.
- Inhalt: 2 Spitzen inkl. Befestigungsmaterial.



HYMER

Bestellnummer	-	GTIN
0053761	-	4019502342552

Fußspitzenset schwenkbar für Teleskopleitern 4142+8042+8142

Produkt-Details:

- Selbstmontage ohne Werkzeug.
- Inhalt: 2 Spitzen inkl. Befestigungsmaterial.



HYMER

Bestellnummer	-	GTIN
0051952	-	4019502313323

Klappfußset mit rutschsicherem Gummibelag

Produkt-Details:

- Selbstmontage mittels Bohrung und Werkzeug.
- Inhalt: 2 Klappfüße inkl. Befestigungsmaterial.



HYMER

Bestellnummer

0052054

für Holmgröße

60-100 mm

GTIN

4019502314290

Fußverlängerung für Sprossenleitern

Produkt-Details:

- Stufenlos verstellbar.
- Verstellbereich 600 mm.
- Selbstmontage ohne Werkzeug.
- Inkl. Befestigungsmaterial.



Bestellnummer	für Holmgröße	GTIN
005550	60 mm	4019502316782
005551	66 mm	4019502316799
005552	71 mm	4019502316805
005553	79/83 mm	4019502316812
0050149	89 mm	4019502316843
005554	100 mm	4019502316829

Fußverlängerungsset für Sprossenstehleitern 4023+6023 bis Größe 2x12

Produkt-Details:

- Vielseitige Einsatzmöglichkeit auf allen Treppenformen.
- Robuste Feststellvorrichtung.
- Stufenlos verstellbar.
- Selbstmontage ohne Werkzeug.
- Inhalt: 2 Verlängerungen inkl. Befestigungsmaterial.



HYMER

Bestellnummer	Verstellbereich	GTIN
0053229	370 mm	4019502351899
0050376	1.000 mm	4019502316850

Fußverlängerung für Teleskopleitern 4142+8042+8142

Produkt-Details:

- Stufenlos verstellbar ab Größe 4x4.
- Bei Größe 4x3 eingeschränkt verwendbar, d. h. kein Hochschieben möglich. Hier muss die Fußverlängerung abmontiert werden.
- Selbstmontage ohne Werkzeug.
- Inkl. Befestigungsmaterial.



HYMER

Bestellnummer

0050302

Verstellbereich

450 mm

GTIN

4019502316874

Fußverlängerung für Traversen

Produkt-Details:

- Für alle gängigen Sprossenleitern mit Traverse.
- Einsetzbar bei geraden und gebogenen Traversen.
- Stufenlos verstellbar.
- Verstellbereich 450 mm.
- Zur Erstmontage wird ein Gabelschlüssel benötigt, danach ohne Werkzeug einsetzbar.
- Inkl. Befestigungsmaterial.



Bestellnummer

005650

**für Traversen-
querschnitt**

50x22 + 50x30
+ 60x22 mm

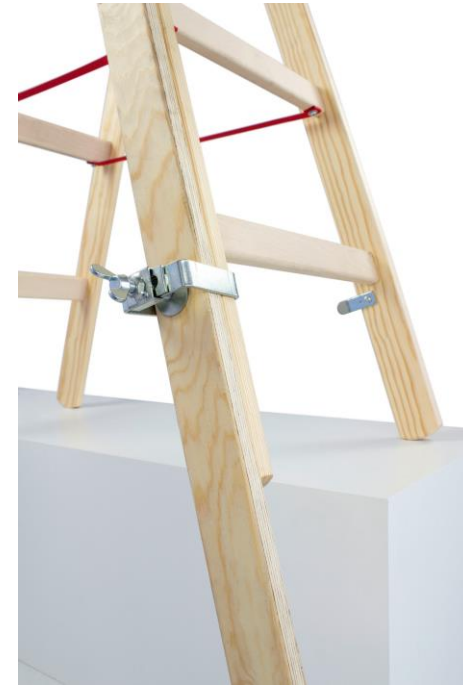
GTIN

4019502326408

Fußverlängerung für Holzleitern 71410+71499

Produkt-Details:

- Länge 1.500 mm.
- Selbstmontage ohne Werkzeug.
- Inkl. Befestigungsmaterial.



HYMER

Bestellnummer

0079640

Verstellbereich

700 mm

GTIN

4019502347496

Universal-Traverse für alle gängigen Anlege-, Schiebe- und Seilzugleitern ohne Klappfuß

Produkt-Details:

- Erhöht die Standsicherheit der Leiter.
- Niveau-Ausgleich bis ca. 350 mm.
- Stufenlos verstellbar.
- Serienmäßig mit schwenkbaren Stahlspitzen, 70 mm lang.
- Traversenbreite 900 mm.
- Selbstmontage ohne Werkzeug.
- Inkl. Befestigungsmaterial.



HYMER

Bestellnummer

0050766

für Holmgröße

60-100 mm

GTIN

4019502316744

Traverse für Leiterteil

Produkt-Details:

- Nicht für Leitern mit Klappfuß.
- Für Holmgröße 60-100 mm.
- Für Leiterinnenbreite 294+300+362+370+430+440+500 mm.
- Abmessung Traversenrohr 60,4x22,0 mm.
- Selbstmontage mittels Werkzeug.
- Inkl. Befestigungsmaterial.



HYMER

Bestellnummer	Länge	GTIN
0054062	800 mm	4019502345485
0054063	1.200 mm	4019502345492

Nachrüstset Ausleger teleskopierbar für Anlegeleitern 4011+6011, Schiebeleitern 4046+6046 und Seilzugleitern 6051+6261

Produkt-Details:

- Zum Nachrüsten von Leitern ohne Traverse (bis einschließlich Baujahr 2017).
- Selbstmontage mittels Bohrung und Werkzeug.
- Inhalt: 2 Ausleger inkl. Befestigungsmaterial.



HYMER

Bestellnummer

0055181

-

-

GTIN

4019502358522

Nachrüstset Ausleger klappbar für Teleskopleiter 8042

Produkt-Details:

- Selbstmontage mittels Bohrung und Werkzeug.
- Inhalt: 2 Ausleger inkl. Befestigungsmaterial.



**H
Y
M
E
R**

Bestellnummer

0055189

Länge

-

GTIN

4019502358959

Einhängehakenset

Produkt-Details:

- Für Leitern mit einer Leiterholmabmessung von 60 mm bis 83 mm.
- Stahl verzinkt.
- Selbstmontage mittels Werkzeug.
- Inhalt: 2 Haken inkl. Befestigungsmaterial.

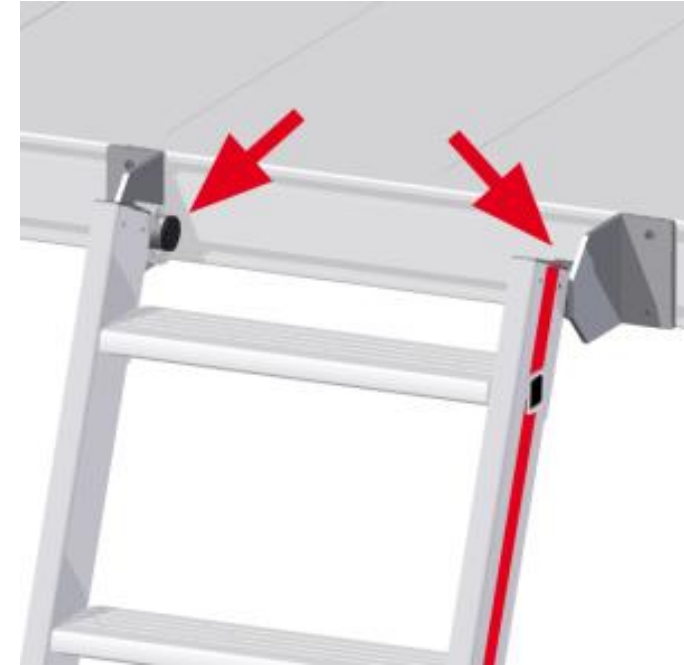


Bestellnummer	Hakengröße	GTIN
0054013	30 mm	4019502345355
0054014	60 mm	4019502345362
0054015	100 mm	4019502345379

Aufhängungsset

Produkt-Details:

- Für Leitern mit bereits montierten Einhängehaken (Einhängehaken nicht im Aufhängungsset enthalten).
- 93 mm hohe Befestigungsplatte.
- Plattenhöhe 90 mm.
- Abstand Bohrlöcher 65 mm.
- Selbstmontage mittels Werkzeug.
- Inhalt: 2 Aufhängungen.



Bestellnummer

0054835

**für Einhängehaken-
durchmesser**

30+35+60+100 mm

GTIN

4019502353824

Flachhakenset

Produkt-Details:

- Für Leitern mit einer Leiterholmabmessung von 60 mm bis 83 mm.
- Stahl verzinkt.
- Selbstmontage mittels Werkzeug.
- Inhalt: 2 Haken inkl. Befestigungsmaterial.



Bestellnummer	lichte Weite	GTIN
0054016	60 mm	4019502345386
0054017	100 mm	4019502345393
0054018	150 mm	4019502345409

Auflegerset

Produkt-Details:

- Für Leitern mit einer Leiterholmabmessung von 60 mm bis 83 mm.
- Stahl verzinkt.
- Selbstmontage mittels Werkzeug.
- Inhalt: 2 Aufleger inkl. Befestigungsmaterial.



HYMER

Bestellnummer

0054019

Länge

100 mm

GTIN

4019502345416

Wandlaufrollenset

Produkt-Details:

- Selbstmontage mittels Bohrung und Werkzeug.
- Inhalt: 2 Rollen inkl. Befestigungsmaterial.



HYMER

Bestellnummer	Rollendurchmesser	GTIN
0054010	90 mm	4019502345348
0054011	100 mm	4019502346284

Anlegebrett-Set für Stufenanlegeleiter 6012

Produkt-Details:

- Zur Sicherung von Stufenanlegeleitern gegen Abrutschen.
- Selbstmontage mittels Bohrung und Werkzeug.
- Inhalt: 1 Anlegebrett inkl. Befestigungsmaterial.



HYMER

Bestellnummer

0054630

Breite

430 mm

GTIN

4019502350601

Gummianlegerset für Sprossen- und Stufenleitern

Produkt-Details:

- Schützt empfindliche Flächen.
- Reduziert die Abrutschgefahr.
- Selbstmontage mittels Bohrung und Werkzeug.
- Inhalt: 2 Anleger inkl. Befestigungsmaterial.



Bestellnummer

0054012

für Holmgröße

60-100 mm

GTIN

4019502345508

Wandabstandshalter für Sprossenleitern

Produkt-Details:

- Für Leiterinnenbreite mind. 290 mm.
- Für Sprossenabstand 280 mm.
- Fixer Wandabstand von ca. 400 mm.
- Obere Halterbreite ca. 680 mm.
- Mit Abhebesicherung.
- Kann ohne Werkzeug mittels Haken aufgesteckt werden.



HYMER

Bestellnummer

005485

**für Sprossen-
abmessung**

30x30 mm

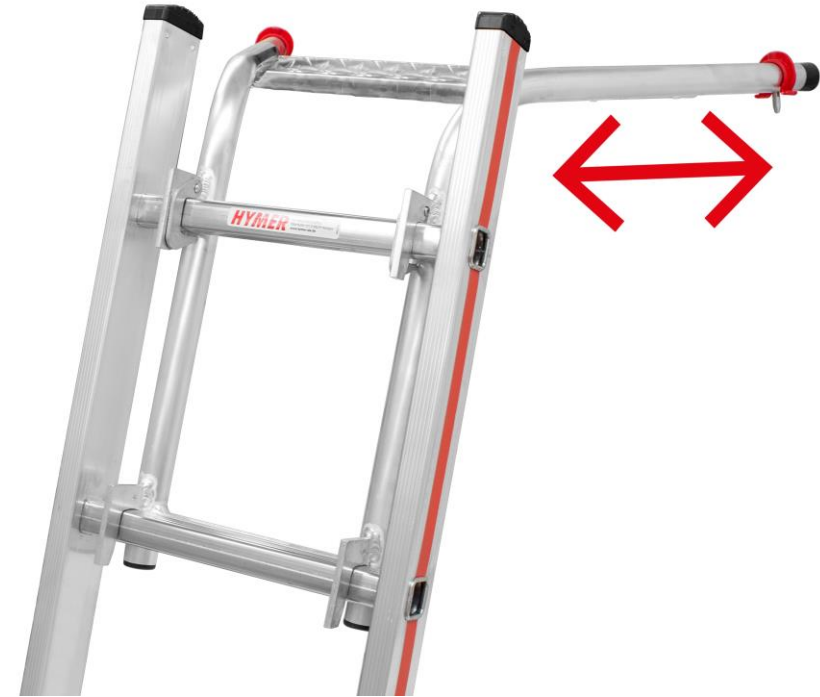
GTIN

4019502317055

Wandabstandshalter teleskopierbar für Sprossenleitern

Produkt-Details:

- Für Leiterinnenbreite mind. 290 mm.
- Für Sprossenabstand 280 mm.
- Verstellbarer Wandabstand von 420 mm bis 670 mm.
- Obere Halterbreite mind. 680 mm, max. 940 mm.
- Mit Abhebesicherung.
- Mit Ablageschale für Werkzeug.
- Tiefe der Ablageschale 240 mm.
- Zulässige Belastung der Ablageschale 15 kg.
- Kann ohne Werkzeug mittels Haken aufgesteckt werden.



HYMER

Bestellnummer

0051248

**für Sprossen-
abmessung**

30x30 mm

GTIN

4019502318984

Leiterhalterset für Dachrinnen

Produkt-Details:

- Für Dachrinnen nach DIN 18461.
- Zur sicheren Fixierung von Leitern an Dachrinnen.
- Verwendbar an allen gängigen Leitermodellen und Holmprofilen.
- Die Kunststoffummantelung der Klammern schützt die Dachrinnen vor Kratzern und Druckstellen.
- Selbstmontage ohne Werkzeug.
- Inhalt: 2 Halter inkl. Befestigungsmaterial.



Bestellnummer

0051528

-

-

GTIN

4019502319936

Klemmbeschlag für Treppenstellung

Produkt-Details:

- Das oberste Leiterteil wird umgedreht und an das untere Ende des mittleren Leiterteiles angeklemt. Dadurch erhalten Sie eine Stehleiter mit verlängerbarem Leiterschenkel zur Verwendung auf Treppen.
- Auf mindestens 2 Sprossen Überdeckung zwischen Steckteil und vorderem Leiterteil ist zu achten!
- Für Leiterinnenbreite mind. 300 mm.
- Selbstmontage ohne Werkzeug.
- Inhalt: 2 Satz Klemmbeschläge inkl. Befestigungsmaterial.



Bestellnummer

0054489

**für Sprossen-
abmessung**

30x30 mm

GTIN

4019502347472



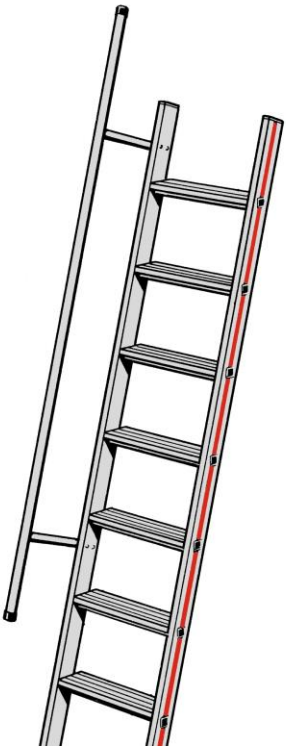
**H
Y
M
E
R**

Leiterzubehör zur Verbesserung des Halts

Handlauf

Produkt-Details:

- Zur nachträglichen Montage an Leitern mit Rechteckholmen.
- Für Holmgröße 60-100 mm.
- Abstand zwischen Holm und Handlauf ca. 150 mm.
- Spezial-Alu-Rohr, Ø 30 mm, mit T-Nut für die variable Anbringung der Halter.
- Selbstmontage mittels Bohrung und Werkzeug.
- Inkl. 2 Haltern und Befestigungsmaterial.



Bestellnummer	Länge	GTIN
0051400	1.250 mm	4019502327399
0051401	2.500 mm	4019502327405
0051402	3.750 mm	4019502327412
0051403	5.000 mm	4019502327429

Haltebügel für Stufenstehtleiter 6024

Produkt-Details:

- Selbstmontage mittels Werkzeug.
- Inkl. Befestigungsmaterial.



HYMER

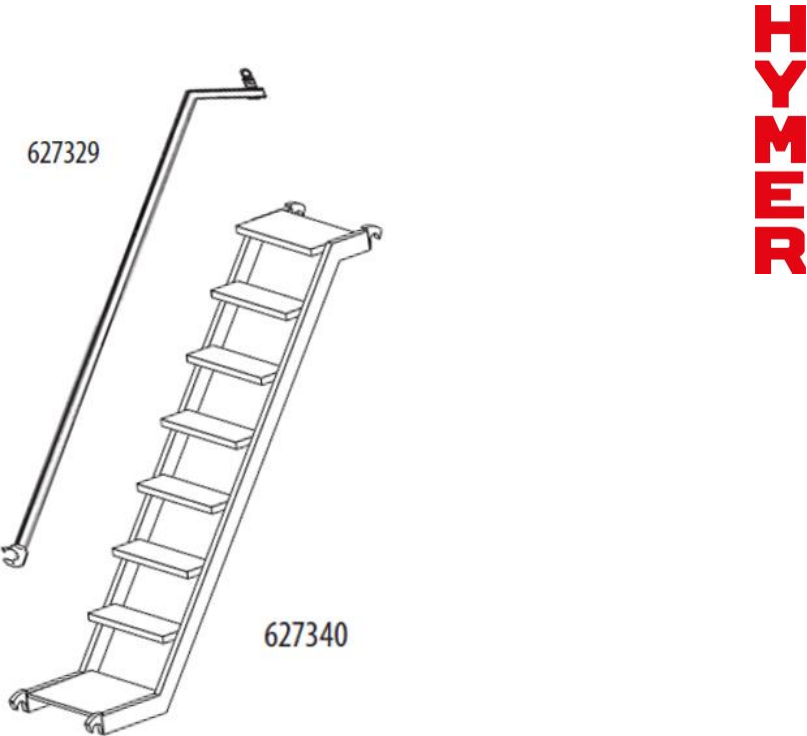
Bestellnummer	-	GTIN
0051483	-	4019502318946

Treppenläufe für fahrbare Arbeitsbühnen

Treppe und Geländerrohr zur Nachrüstung von Fahrgerüsten

Produkt-Details:

- Passend für HYMER-Fahrgerüste.
- Geeignet für Bühnenlängen 1,90 m und 2,95 m.
- Für den Umbau von Fahrgerüsten mit Aufstieg am Sprossenrahmen auf Fahrgerüste mit Treppenaufstieg sind ggf. weitere Gerüstteile notwendig (z.B. Bühnen ohne Durchstiegsklappe).



Bestellnummer	Bezeichnung	GTIN
627340	Treppe	4019502313453
627329	Geländerrohr	4019502313446



**H
Y
M
E
R**

Seitenschutz für Fahrgerüste

Handlauf und Knieleiste

Produkt-Details:

- Passend für HYMER-Fahrgerüste.



HYMER

Bestellnummer	für Bühnenlänge	GTIN
617828	1,90 m	4019502313224
607128	2,95 m	4019502311190

Handlauf und Knieleiste



Produkt-Details:

- Passend für HYMER-Fahrgerüste ADVANCED SAFE-T.



Bestellnummer	für Bühnenlänge	GTIN
7089428	1,58 m	4019502342972
70094228	2,08 m	4019502345676

HYMER-Lifter zum Setzen der Handläufe vor dem Betreten der Bühne

Produkt-Details:

- Zum schnellen und sicheren Ein- und Aushängen der Diagonalen und Verstrebungen von unten.



HYMER

Bestellnummer

605199

Länge

1,80 m

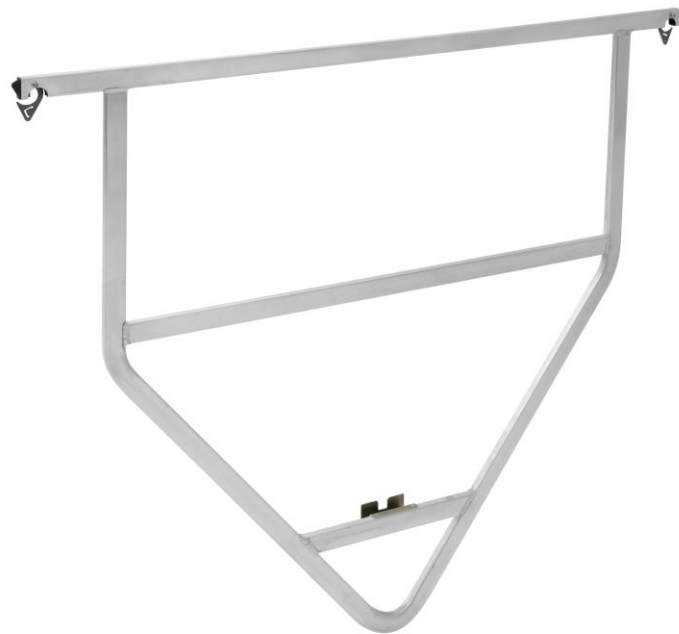
GTIN

4019502335684

Sicherheitsgeländer

Produkt-Details:

- Passend für HYMER-Fahrgerüste ADVANCED SAFE-T.



HYMER

Bestellnummer	für Bühnenlänge	GTIN
709029	1,58 m	4019502346451
709529	2,08 m	4019502346468