



**H  
Y  
M  
E  
R**

**PRODUITS  
D'ACCÈS EN  
HAUTEUR**

# Installés dans l'Allgäu, présents partout en Europe


Entreprise familiale depuis notre création, nous sommes présents partout en Europe avec succès. Nous ne nous contentons pas d'appliquer les normes en vigueur, mais en créons de nouvelles. Telle est la clé de notre stabilité et de notre évolution.

  
Milton Keynes,  
RU

  
Hambourg, ALL

Wissembourg, FR

Strasbourg, FR 

 Wangen im Allgäu, ALL  
(Siège central)

 Tresdorf, AT

**Plus proche de vous, plus vite,  
pour plus de satisfaction.  
Nouveau bureau commercial de  
Strasbourg est opérationnel!**

  
Valladolid, ES



Plus d'informations  
sur [hymer-access.fr](http://hymer-access.fr)

Bureau commercial 

Dépôt des produits 

Usage régulier

## 70011 Échelle simple à échelons

DECRET  
96-333

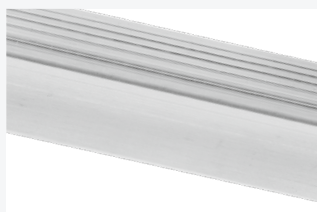
EN  
131

**5**  
YEAR  
GUARANTEE

★ ★ ★  
MADE IN  
GERMANY



Montants robustes en profilé extrudé haute qualité.



Échelons larges et confortables, profondeur 30 mm.



À partir de la taille 12 avec traverse stable pour une stabilité élevée.



Jusqu'à la taille 10, avec des sabots d'échelle anti-dérapants pour une bonne stabilité.

Nombre d'échelons	6	8	10	12	14	16
Montant (env. mm)	60	60	60	60	60	71
Longueur (env. m)	1,75	2,31	2,87	3,42	3,98	4,54
Hauteur de station (env. m)	0,70	1,23	1,75	2,35	2,90	3,44
Hauteur de portée (env. m)	2,70	3,23	3,75	4,35	4,90	5,44
Largeur en haut/en bas (env. mm)	350/350	350/350	350/350	350/742	350/742	350/798
Poids (env. kg)	2,8	3,7	4,6	5,9	6,7	8,6
Référence	7001106	7001108	7001110	70011299	70011499	7001116

Usage régulier

## 70051 Échelle coulisse à corde, deux plans

DECRET  
96-333

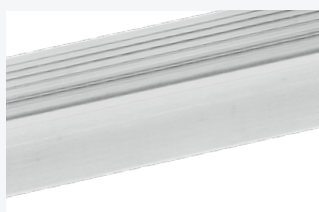
EN  
131

**5**  
YEAR  
GUARANTEE

★ ★ ★  
MADE IN  
GERMANY



Traverse stable pour une stabilité élevée.



Échelons larges et confortables, profondeur 30 mm.



Glissières stables.



Déploiement confortable de l'échelle grâce aux roulettes murales.

Nombre d'échelons	2x12	2x14	2x16	2x18
Montant en haut/en bas (env. mm)	71/71	83/83	83/83	89/89
Nombre d'échelons déployée au max.	20	25	27	32
Longueur repliée (env. m)	3,42	4,02	4,58	5,14
Longueur déployée (env. m)	5,66	7,10	7,66	9,06
Hauteur de station (env. m)	4,49	5,84	6,39	7,74
Hauteur de portée (env. m)	6,49	7,84	8,39	9,74
Largeur déployée en haut/en bas (env. mm)	350/938	350/1.200	350/1.200	350/1.200
Poids (env. kg)	14,9	20,1	22,8	26,3
Référence	700512499	700512899	700513299	700513699

Usage intensif

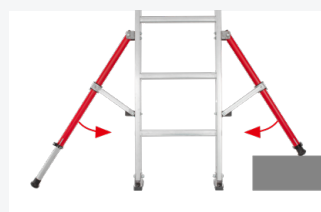
## 6051 Échelle coulisse à corde, deux plans

DECRET  
96-333

EN  
131

**10**  
YEAR  
GUARANTEE

★ ★ ★  
MADE IN  
GERMANY



Position stable grâce à la flèche télescopique rabattable et optimisée pour le transport.



Sabots articulés en aluminium avec grande surface d'appui et grande stabilité.



Échelons striés antidérapants en profilés laminés.



Déploiement confortable de l'échelle grâce aux roulettes murales.

Nombre d'échelons	2x14	2x16	2x18	2x20	2x22
Montant en haut/en bas (env. mm)	89/89	89/89	89/89	100/100	100/100
Nombre d'échelons déployée au max.	25	29	32	36	40
Longueur repliée (env. m)	4,18	4,74	5,30	5,86	6,42
Longueur déployée (env. m)	7,26	8,38	9,22	10,34	11,46
Hauteur de station (env. m)	6,19	7,29	8,12	9,22	10,32
Hauteur de portée (env. m)	8,19	9,29	10,12	11,22	12,32
Largeur déployée en haut/en bas (env. mm)	355/1.400	355/1.400	355/1.400	355/1.400	355/1.400
Poids (env. kg)	25,1	27,4	31,2	36,8	41,6
Référence	<b>605128</b>	<b>605132</b>	<b>605136</b>	<b>605140</b>	<b>605144</b>

Usage régulier

## 70061 Échelle coulisse à corde, trois plans



DECRET  
96-333

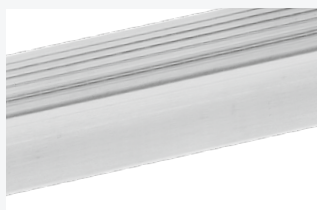
EN  
131

**5**  
YEAR  
GUARANTEE

★ ★ ★  
MADE IN  
GERMANY



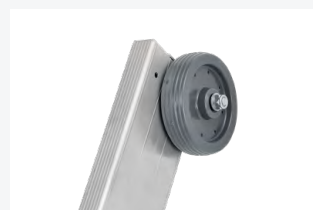
Traverse stable pour une stabilité élevée.



Échelons larges et confortables, profondeur 30 mm.



Glissières stables.



Déploiement confortable de l'échelle grâce aux roulettes murales.

Nombre d'échelons	3x12	3x14	3x16
Montant en haut/au milieu/en bas (env. mm)	83/90/83	89/90/89	89/101/89
Nombre d'échelons déployée au max.	28	33	39
Longueur repliée (env. m)	3,47	4,03	4,59
Longueur déployée (env. m)	7,95	9,35	11,03
Hauteur de station (env. m)	6,49	7,80	9,38
Hauteur de portée (env. m)	8,49	9,80	11,38
Largeur déployée en haut/au milieu/en bas (env. mm)	355/425/1.200	355/425/1.200	355/425/1.200
Poids (env. kg)	27,2	35,2	44,8
Référence	7006136	7006142	7006148

Usage intensif

# 6261 Échelle coulisse à corde, trois plans

DECRET  
96-333

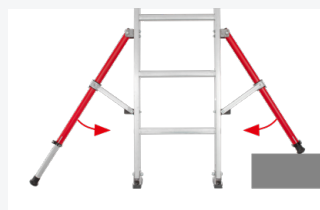
EN  
131

10  
YEAR  
GUARANTEE

★ ★ ★  
MADE IN  
GERMANY



Scanner  
le code QR  
et regarder  
la vidéo



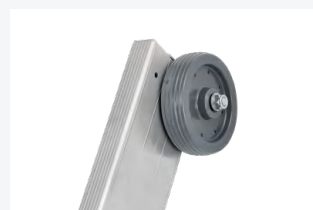
Position stable grâce à la flèche télescopique rabattable et optimisée pour le transport.



Sabots articulés en aluminium avec grande surface d'appui et grande stabilité.



Échelons striés antidérapants en profilés laminés.



Déploiement confortable de l'échelle grâce aux roulettes murales.

Nombre d'échelons	3x14	3x16	3x18
Montant en haut/au milieu/en bas (env. mm)	89/89/89	100/100/100	100/100/100
Nombre d'échelons déployée au max.	34	40	43
Longueur repliée (env. m)	4,18	4,75	5,30
Longueur déployée (env. m)	9,80	11,46	12,30
Hauteur de station (env. m)	8,43	10,06	10,84
Hauteur de portée (env. m)	10,43	12,06	12,84
Largeur déployée en haut/au milieu/en bas (env. mm)	355/425/1.470	355/425/1.470	355/425/1.470
Poids (env. kg)	37,1	45,1	51,7
Référence	626142	626148	626154

Remarque : avant de déployer complètement l'échelle, le plan intermédiaire doit d'abord être déployé d'au moins 2 échelons !

Usage régulier

## 70026 Escabeau simple avec plate-forme

DECRET  
96-333

EN  
131

**5**  
YEAR  
GUARANTEE

★ ★ ★  
MADE IN  
GERMANY



Marches à fleur de montant, partie arrière des marches arrondie.



Avec porte-outils spacieux, fonctionnel.



Crochet solide pour seau, capacité de charge de 10 kg.



Équerres de renfort sous le 1er échelon.

Nombre de marches, plate-forme incl.	3	4	5	6	7	8
Montant (env. mm)	55	55	55	55	55	55
Longueur (env. m)	1,39	1,64	1,89	2,14	2,38	2,63
Hauteur de plate-forme (env. m)	0,65	0,88	1,12	1,35	1,58	1,81
Hauteur de portée (env. m)	2,65	2,88	3,12	3,35	3,58	3,81
Hauteur verticale totale (env. m)	1,25	1,48	1,71	1,95	2,18	2,40
Largeur en haut/en bas (env. mm)	280/415	280/440	280/465	280/495	280/520	280/545
Écartement au sol (env. m)	0,70	0,85	1,00	1,15	1,30	1,50
Poids (env. kg)	3,8	4,5	5,3	6,1	6,9	7,6
Référence	<b>7002603</b>	<b>7002604</b>	<b>7002605</b>	<b>7002606</b>	<b>7002607</b>	<b>7002608</b>

Usage intensif

## 6026 Escabeau simple avec plate-forme

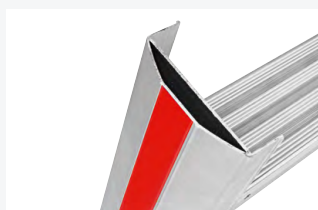


DECRET  
96-333

EN  
131

**10**  
YEAR  
GUARANTEE

★ ★ ★  
MADE IN  
GERMANY



La conception de montants en « D » assure une résistance à la torsion supérieure.



Sabots d'échelle extra-larges pour une grande stabilité.



Marches avec une profondeur de 80 mm. Bords avant et arrière à fleur de montant.



Porte-outils profond en aluminium avec possibilité de suspension pour un seau.

Nombre de marches, plate-forme incl.	3	4	5	6	7	8	10
<b>Montant</b> (env. mm)	81	81	81	81	81	81	81
<b>Longueur</b> (env. m)	1,45	1,70	1,95	2,22	2,45	2,70	3,20
<b>Hauteur de plate-forme</b> (env. m)	0,68	0,91	1,14	1,37	1,60	1,84	2,30
<b>Hauteur de portée</b> (env. m)	2,68	2,91	3,14	3,37	3,60	3,84	4,30
<b>Hauteur verticale totale</b> (env. m)	1,33	1,56	1,79	2,02	2,25	2,49	2,95
<b>Largeur</b> en haut/en bas (env. mm)	305/450	305/475	305/500	305/525	305/550	305/575	305/625
<b>Écartement au sol</b> (env. m)	0,70	0,85	1,00	1,15	1,30	1,50	1,80
<b>Poids</b> (env. kg)	5,6	5,8	6,6	8,2	9,4	10,5	12,2
<b>Référence</b>	<b>602603</b>	<b>602604</b>	<b>602605</b>	<b>602606</b>	<b>602607</b>	<b>602608</b>	<b>602610</b>

Usage intensif

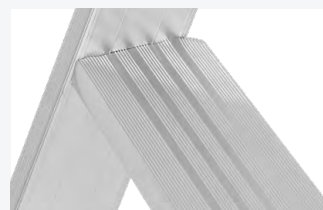
## 8024 Escabeau double à marches

DECRET  
96-333

EN  
131

**10**  
YEAR  
GUARANTEE

★ ★ ★  
MADE IN  
GERMANY



Marches renforcées avec une profondeur de 80 mm. Bord avant des marches à fleur de montant.



Articulation massive en fonte alu (facile à remplacer).



Équerres de renfort sous le 1er échelon.



Avec patins d'échelle vissés au montant, faciles à remplacer avec une grande surface de contact.

Nombre de marches	2x3	2x4	2x5	2x6	2x7	2x8	2x9	2x10	2x12
Montant (env. mm)	71	71	71	71	71	71	71	71	71
Longueur (env. m)	0,77	1,04	1,30	1,53	1,80	2,05	2,28	2,54	3,04
Hauteur de station (env. m)	0,22	0,45	0,69	0,92	1,15	1,38	1,61	1,85	2,31
Hauteur de portée (env. m)	2,22	2,45	2,69	2,92	3,15	3,38	3,61	3,85	4,31
Hauteur verticale totale (env. m)	0,70	0,95	1,15	1,40	1,65	1,85	2,10	2,30	2,80
Largeur en haut/en bas (env. mm)	355/430	355/450	355/475	355/500	355/525	355/550	355/575	355/600	355/650
Écartement au sol en haut/en bas (env. mm)	0,80	0,98	1,15	1,30	1,50	1,70	1,95	2,15	2,50
Poids (env. kg)	4,6	5,6	6,8	8,2	9,4	10,5	12,2	13,8	16,5
Référence	<b>802406</b>	<b>802408</b>	<b>802410</b>	<b>802412</b>	<b>802414</b>	<b>802416</b>	<b>802418</b>	<b>802420</b>	<b>802424</b>

Usage intensif

## 6024 Escabeau double à marches

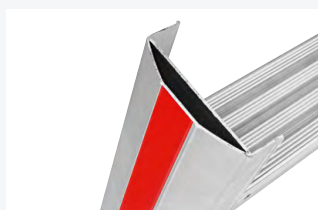


DECRET  
96-333

EN  
131

**10**  
YEAR  
GUARANTEE

★ ★ ★  
MADE IN  
GERMANY



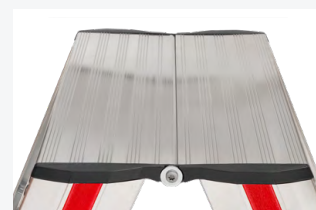
La conception de montants en « D » assure une résistance à la torsion supérieure.



Sabots d'échelle extra-larges pour une grande stabilité.



Marches avec une profondeur de 80 mm. Bords avant et arrière à fleur de montant.



Element de charniere qui necessite aucun entretien (la salete ne peut pas s'y déposer).

Nombre de marches	2x3	2x4	2x5	2x6	2x7	2x8	2x10
Montant (env. mm)	81	81	81	81	81	81	81
Longueur (env. m)	0,78	1,02	1,26	1,50	1,77	2,00	2,50
Hauteur de station (env. m)	0,21	0,44	0,67	0,91	1,14	1,37	1,83
Hauteur de portée (env. m)	2,21	2,44	2,67	2,91	3,14	3,37	3,83
Hauteur verticale totale (env. m)	0,65	0,90	1,15	1,35	1,60	1,80	2,30
Largeur en haut/en bas (env. mm)	375/450	375/475	375/500	375/525	375/550	375/575	375/625
Écartement au sol en haut/en bas (env. mm)	0,75	0,95	1,15	1,35	1,55	1,75	2,10
Poids (env. kg)	4,6	5,7	6,9	8,1	9,5	10,8	13,7
Référence	<b>602406</b>	<b>602408</b>	<b>602410</b>	<b>602412</b>	<b>602414</b>	<b>602416</b>	<b>602420</b>

Usage intensif

## 6859 Plan de travail en alu « TELESTEG »

Plancher aluminium anti dérapant.  
Ultra compact et  
maxi extensible



★ ★ ★  
MADE IN  
GERMANY

**10**  
YEAR  
GUARANTEE

Max. 150 kg  
(1,5 kN)  
↓  
□



Extensible sur les deux côtés jusqu'à une longueur totale de 4,00 m. Le plan de travail peut être dissocié au milieu en deux éléments.



Fermeture rapide et sûre des deux plans séparés par un levier de sécurité.



Levier à bascule pour une fixation confortable et sûre du rail télescopique.



Fonction double de la sécurité télescopique, en même temps verrouillage pour le transport des plans de travail posés l'un sur l'autre.

<b>Longueur déployée</b> (deux plans) (env. m)	<b>4,00</b>
<b>Longueur déployée</b> (un plan) (env. m)	2,00
<b>Longueur repliée</b> (un plan) (env. m)	1,24
<b>Dimensions colis</b> LxIxH (env. m)	1,25x0,30x0,20
<b>Poids</b> (env. kg)	22,0
<b>Référence</b>	<b>685900</b>

Usage intensif

## 4123 Échelle double pour escaliers

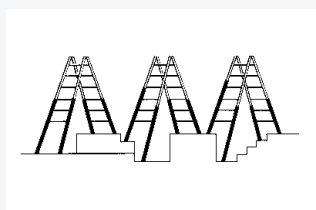


DECRET  
96-333

EN  
131

**10**  
YEAR  
GUARANTEE

★ ★ ★  
MADE IN  
GERMANY



Parfaitement adaptée pour les travaux dans des escaliers de tout type et les sols inégaux.



Stabilité au basculement grâce à la forme conique.



Dispositif de verrouillage solide breveté avec plaquettes de frein.



Échelle réglable en hauteur en continu grâce aux béquilles de rallonge (2×1.000 mm, 2×370 mm).

Nombre d'échelons	2×5	2×6	2×7	2×8
Montant (env. mm)	60	60	60	60
Longueur <sup>1</sup> (env. m)	1,47	1,75	2,05	2,35
Hauteur de station <sup>1</sup> (env. m)	0,77	1,00	1,30	1,55
Hauteur de portée <sup>1</sup> (env. m)	2,77	3,00	3,30	3,55
Hauteur verticale totale <sup>1</sup> (env. m)	1,45	1,70	1,95	2,25
Largeur <sup>1</sup> en haut/en bas (env. mm)	340/505	340/535	340/565	340/595
Écartement au sol <sup>1</sup> (env. m)	0,95	1,15	1,25	1,45
Poids (env. kg)	12,0	12,8	13,8	15,0
Référence	<b>412310</b>	<b>412312</b>	<b>412314</b>	<b>412316</b>

<sup>1</sup> Les dimensions ne comprennent pas les béquilles de rallonge déployées.

Usage régulier

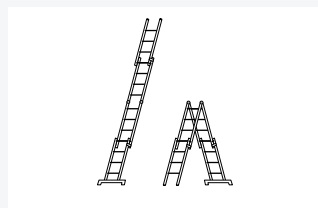
## 70069 Échelle télescopique

DECRET  
96-333

EN  
131

**5**  
YEAR  
GUARANTEE

★ ★ ★  
MADE IN  
GERMANY



Échelle multi-usage utilisable  
comme échelle simple  
ou échelle double.



Articulation étrier en acier  
facile à utiliser.



Éléments de blocage massifs  
avec axe en acier pour  
le réglage en hauteur.



Utilisation sur escaliers  
possible.

<b>Nombre d'échelons</b>	<b>4x4</b>
<b>Montant</b> (env. mm)	60
<b>Nombre d'échelons</b> déployée au max.	14
<b>Longueur</b> repliée (env. m)	1,22
<b>Longueur</b> déployée échelle simple (env. m)	4,02
<b>Hauteur de station</b> échelle double/échelle simple (env. m)	1,25/2,87
<b>Hauteur de portée</b> échelle double/échelle simple (env. m)	3,25/4,87
<b>Largeur</b> déployée en haut/en bas (env. mm)	350/751
<b>Écartement au sol</b> repliée/déployée (env. m)	0,92/1,43
<b>Poids</b> (env. kg)	10,8
<b>Référence</b>	<b>7006916</b>

Usage régulier



# 70045 Échelle transformable, deux plans

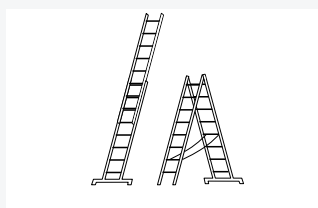


DECRET  
96-333

EN  
131

5  
YEAR  
GUARANTEE

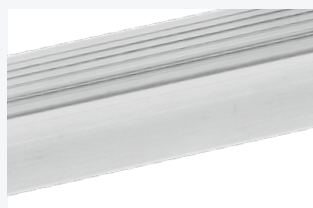
★ ★ ★  
MADE IN  
GERMANY



Multi-usage.



Traverse stable pour une stabilité élevée.



Échelons larges et confortables, profondeur 30 mm.



Protection contre l'écartement par des sangles en perlon résistant.

Nombre d'échelons	2x6	2x8	2x10	2x12	2x14
Montant en haut/en bas (env. mm)	60/60	60/60	60/60	71/71	71/71
Nombre d'échelons déployée au max.	10	13	16	20	24
Longueur repliée (env. m)	1,72	2,28	2,84	3,40	3,96
Longueur déployée (env. m)	2,84	3,69	4,52	5,64	6,76
Hauteur de station échelle double/échelle simple (env. m)	0,96/1,82	1,50/2,63	2,01/3,44	2,54/4,52	3,06/5,57
Hauteur de portée échelle double/échelle simple (env. m)	2,96/3,82	3,50/4,63	4,01/5,44	4,54/6,52	5,06/7,57
Hauteur verticale échelle double (env. m)	1,63	2,17	2,68	3,20	3,73
Largeur déployée en haut/en bas (env. mm)	350/628	350/796	350/796	350/940	350/1.054
Écartement au sol (env. m)	1,21	1,55	1,91	2,25	2,66
Poids (env. kg)	6,2	7,9	10,9	13,1	15,5
Référence	7004512	7004516	7004520	7004524	7004528

Usage régulier

# 70247 Échelle transformable, trois plans avec Smart-Base®

DECRET  
96-333

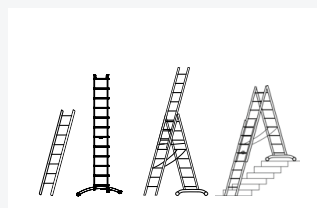
EN  
131

**5**  
YEAR  
GUARANTEE

★ ★ ★  
MADE IN  
GERMANY



Scanner  
le code QR  
et regarder  
la vidéo



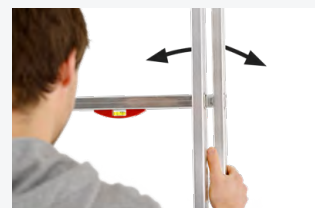
Multi-usage.



Compense les inégalités du  
sol jusqu'à 120 mm.



Utilisation facile grâce au  
levier inférieur.



Niveau à bulle intégré pour  
une installation précise de  
l'échelle.

<b>Nombre d'échelons</b>	<b>3x8</b>
<b>Montant</b> en haut/au milieu/en bas (env. mm)	60/71/60
<b>Nombre d'échelons</b> déployée au max.	18
<b>Longueur</b> repliée/déployée échelle simple (env. m)	2,41/5,21
<b>Hauteur de station</b> échelle double avec plan encliquetable (env. m)	2,40
<b>Hauteur de portée</b> échelle double avec plan encliquetable (env. m)	4,40
<b>Hauteur de station</b> échelle simple (env. m)	3,84
<b>Hauteur de portée</b> échelle simple (env. m)	5,84
<b>Hauteur verticale</b> échelle double avec plan encliquetable (env. m)	3,61
<b>Largeur</b> déployée en haut/au milieu/en bas (env. mm)	350/415/1.281
<b>Écartement au sol</b> (env. m)	1,76
<b>Poids</b> (env. kg)	14,3
<b>Position d'escalier</b>	oui
<b>Référence</b>	<b>7024724</b>

Usage intensif

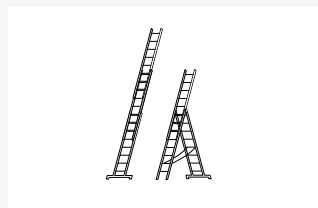
# 4047 Échelle transformable, trois plans

DECRET  
96-333

EN  
131

10  
YEAR  
GUARANTEE

★ ★ ★  
MADE IN  
GERMANY



Multi-usage.

Ces positions ne sont possibles que jusqu'à la taille 3x10.



Utilisation flexible en position d'échelle\*.



Patins d'échelle pressés avec les montants.



Le tendeur rigide décrochable empêche tout pliage involontaire.

Nombre d'échelons	3x7	3x8	3x9	3x10	3x11	3x12	3x14
Montant en haut/au milieu/en bas (env. mm)	60/66/60	60/71/60	71/83/71	71/83/71	71/83/71	71/89/71	89/89/89
Nombre d'échelons déployée au max.	17	19	23	25	27	30	34
Longueur repliée/déployée échelle simple (env. m)	2,07/ 4,87	2,35/5,43	2,63/6,55	2,91/7,11	3,19/7,67	3,47/8,51	4,11/9,72
Hauteur de station éch. double avec plan encliquetable (env. m)	2,06	2,59	3,12	3,65	3,92	4,44	5,23
Hauteur de portée éch. double avec plan encliquetable (env. m)	4,06	4,59	5,12	5,65	5,92	6,44	7,23
Hauteur de station échelle simple (env. m)	3,73	4,29	5,39	5,94	6,49	7,32	8,34
Hauteur de portée échelle simple (env. m)	5,73	6,29	7,39	7,94	8,49	9,32	10,34
Hauteur verticale éch. double avec plan encliquetable (env. m)	3,29	3,81	4,33	4,86	5,11	5,65	6,53
Largeur déployée en haut/au milieu/en bas (env. mm)	355/425/837	355/425/1.005	355/425/1.005	355/425/1.200	355/425/1.200	355/425/1.200	355/425/1.200
Écartement au sol (env. m)	1,37	1,61	1,80	1,95	2,16	2,34	2,72
Poids (env. kg)	13,2	15,0	18,0	19,7	22,0	24,2	33,4
Position d'échelier	oui	oui	oui	oui	non	non	non
Référence	404721	404724	404727	404730	404733	404736	404742

Usage intensif

# 8483 HYMER ProTest

PIRL / PIR

DECRET  
No.  
2004-924  
(65-48)

NF P 93-  
352/353

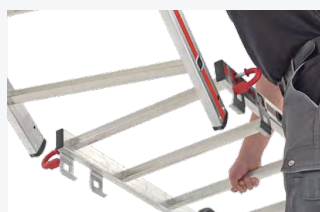
EN  
131

**10**  
YEAR  
GUARANTEE

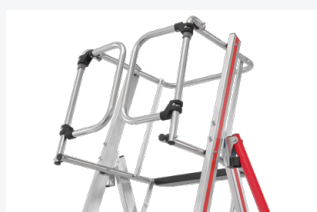
★ ★ ★  
MADE IN  
GERMANY



Scanner  
le code QR  
et regarder  
la vidéo



La première échelle à plate-  
forme extensible.



Un accès confortable grâce à  
une porte de sécurité  
à fermeture automatique.



Une montée confortable grâce  
aux échelons larges  
d'une profondeur de 45 mm.



Porte-outils fonctionnel,  
pouvant être monté sur  
2 hauteurs.

Nombre d'échelons, plate-forme incl.	3	4	5	6	7	8
Montant (env. mm)	60	60	60	60	60	60
Longueur (env. m)	1,85	2,10	2,35	2,60	2,85	3,10
Hauteur de plate-forme (env. m)	0,70	0,93	1,16	1,39	1,62	1,85
Hauteur de portée (env. m)	2,70	2,93	3,16	3,39	3,62	3,85
Hauteur verticale totale (env. m)	1,73	1,96	2,19	2,43	2,66	2,89
Largeur (env. mm)	650	1.760	1.930	2.110	2.255	2.445
Écartement au sol (env. m)	1,21	1,40	1,59	1,77	1,97	2,18
Repliée LxIxH (env. m)	2,08x0,56x0,25	2,34x0,70x0,25	2,59x0,70x0,25	2,85x0,70x0,25	3,09x0,70x0,25	3,32x0,70x0,25
Poids (env. kg)	14,2	20,4	22,3	23,4	25,0	26,2
Référence	<b>848303</b>	<b>848304</b>	<b>848305</b>	<b>848306</b>	<b>848307</b>	<b>848308</b>

Usage intensif

# 8484 HYMER ProTest<sup>+</sup>

PIRL / PIR

DECRET  
No.  
2004-924  
(65-48)

NF P 93-  
352/353

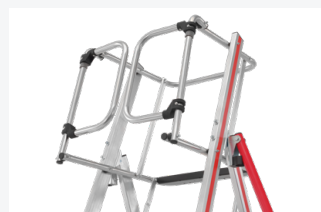
EN  
131

**10**  
YEAR  
GUARANTEE

★ ★ ★  
MADE IN  
GERMANY



Scanner  
le code QR  
et regarder  
la vidéo



Un accès confortable grâce à une porte de sécurité à fermeture automatique.



Une montée confortable grâce aux échelons larges d'une profondeur de 45 mm.



Porte-outils fonctionnel, pouvant être monté sur 2 hauteurs.

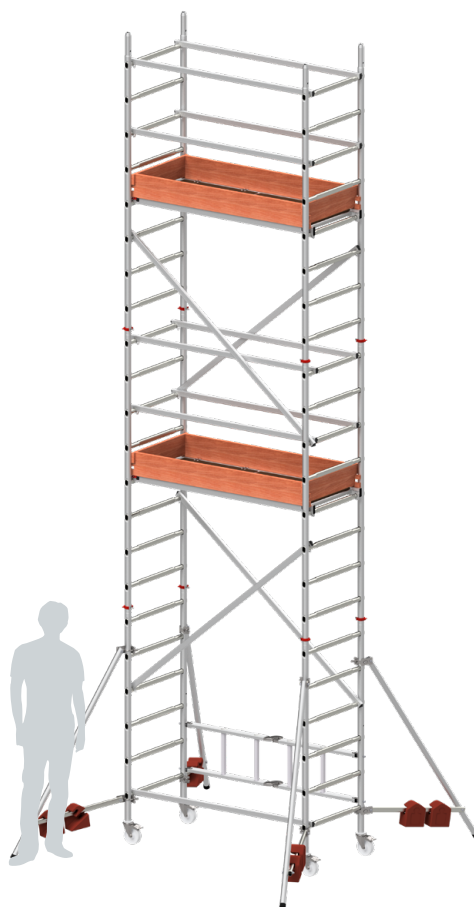


Utilisation sur escaliers possible.

Nombre d'échelons, plate-forme incl.	3-5	5-8	6-10
Montant (env. mm)	60	60	60
Longueur (env. m)	2,06 – 2,31	2,36 – 3,06	2,61 – 3,56
Hauteur de plate-forme (env. m)	0,86 – 1,09	1,15 – 1,77	1,39 – 2,24
Hauteur de portée (env. m)	2,86 – 3,09	3,15 – 3,77	3,39 – 4,24
Hauteur verticale totale (env. m)	1,90 – 2,13	2,20 – 2,81	2,43 – 3,29
Largeur (env. mm)	1.775 – 1.975	1.925 – 2.410	2.110 – 2.780
Écartement au sol (env. m)	1,50 – 1,64	1,69 – 2,28	1,87 – 2,65
Repliée LxH (env. m)	2,30x0,70x0,32	2,59x0,70x0,32	2,85x0,70x0,32
Poids (env. kg)	25,4	30,4	33,0
Référence	848405	848408	848410

Usage régulier

# 70895 Échafaudage modulaire ALUPRO concept France



DECRET  
No.  
2004-924  
(65-48)

NOUVELLE  
EN 1004

Max. 200 kg/m<sup>2</sup>  
(2,0 kN/m<sup>2</sup>)



**5**  
YEAR  
GUARANTEE

★ ★ ★  
MADE IN  
GERMANY



Le module de base est un échafaudage roulant pliant (passe par les portes).








Longue plateforme spacieuse, longueur 1,58 m.



Montage et démontage rapides grâce au système de clipsage des entretoises et des diagonales.



Quatre roues pivotantes avec frein incluses.

					
<b>Combinaisons de montage</b>	Module 1	Module 1+KIT	Module 1+2	Module 1+2+KIT	Module 1+2+3
<b>Largeur du cadre</b> (env. m)	0,72	0,72	0,72	0,72	0,72
<b>Longueur de la plate-forme</b> (env. m)	1,58	1,58	1,58	1,58	1,58
<b>Hauteur de portée</b> (env. m)	2,65	3,15	4,65	5,15	6,65
<b>Hauteur de l'échafaudage</b> (env. m)	1,83	2,18	3,83	4,18	5,83
<b>Hauteur de plate-forme</b> (env. m)	0,65	1,15	2,65	3,15	4,65
<b>Poids</b> (env. kg)	44,0	46,4	56,4	58,8	85,5
<b>Référence</b>	<b>7089503</b>	<b>7089504</b>	<b>7089505</b>	<b>7089506</b>	<b>7089507</b>

Usage intensif

# 7070 Échafaudage roulant ADVANCED SAFE-T avec stabilisateurs

DECRET  
No.  
2004-924  
(65-48)

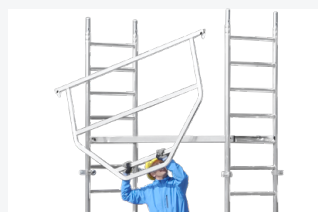
NOUVELLE  
EN 1004

Max. 200 kg/m²  
(2,0 kN/m²)

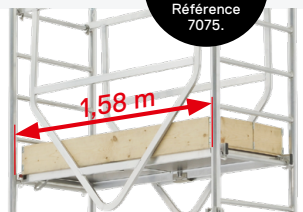
**10**  
YEAR  
GUARANTEE

★ ★ ★  
MADE IN  
GERMANY

Produit  
disponible avec  
une longueur  
de 2,08 m.  
Référence  
7075.



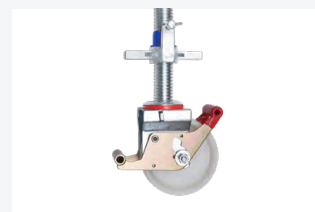
Sécurité maximale lors du montage grâce aux garde-corps de sécurité SAFE-T.








Longue plateforme spacieuse, longueur 1,58 m.



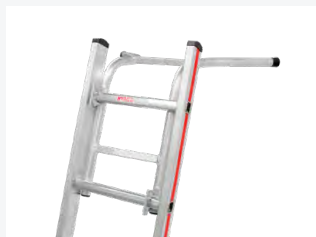
Montage et démontage rapides grâce au système de clipsage des entretoises et des diagonales.



Compensation aisée des irrégularités du sol grâce aux roues pivotantes réglables en hauteur.

					
Combinaisons de montage	Module 1+KIT+stabilisateurs	Module 1+2	Module 1+2+KIT	Module 1+2+3	Module 1+2+3+KIT
Largeur du cadre (env. m)	0,72	0,72	0,72	0,72	0,72
Longueur de la plate-forme (env. m)	1,58	1,58	1,58	1,58	1,58
Hauteur de portée (env. m)	4,27	5,27	6,27	7,27	8,27
Hauteur de l'échafaudage (env. m)	3,49	4,49	5,49	6,49	7,49
Hauteur de plate-forme (env. m)	2,27	3,27	4,27	5,27	6,27
Poids (env. kg)	89,0	107,9	119,9	144,8	156,8
Référence	<b>707004</b>	<b>707005</b>	<b>707006</b>	<b>707007</b>	<b>707008</b>

# Accessoires



## Écarteur de façade pour échelles à échelons

- Écart fixe d'env. 400 mm.
- Largeur supérieure du support env. 680 mm.
- Avec sécurité anti-soulèvement.
- Peut se fixer sans outils au moyen des crochets.

Pour dimension d'échelons (mm)	30x30
Pour largeur intérieure d'au moins (mm)	290
Pour écart entre les échelons (mm)	280
Poids (env. kg)	1,2
Référence	005485



## Écarteur de façade télescopique pour échelles à échelons

- Distance du mur réglable de 420 mm à 670 mm.
- Largeur supérieure du support min. 680 mm, max. 940 mm.
- Avec sécurité anti-soulèvement et tablette porte-outils.
- Profondeur de la tablette 240 mm.
- Charge maximale pour tablette 15 kg.
- Peut se fixer sans outils au moyen des crochets.

Pour dimension d'échelons (mm)	30x30
Pour largeur intérieure d'au moins (mm)	290
Pour écart entre les échelons (mm)	280
Poids (env. kg)	2,2
Référence	0051248



## Taquet pose-pieds pour échelles à échelons

- Largeur 300 mm, profondeur 255 mm.
- Charge admissible 150 kg (1,5 kN).

Pour dimension d'échelons (mm)	30x30
Pour largeur intérieure d'au moins (mm)	290
Pour écart entre les échelons (mm)	280
Poids (env. kg)	0,8
Référence	005411



## Taquet pose-pieds universel pliant

- Positionnement fiable sur l'échelle grâce à la surface de marche disposée au centre de l'échelon.
- Grâce à la marche rabattable, l'échelle peut être montée en toute sécurité.
- Largeur 260 mm, profondeur 250 mm.
- Charge admissible 150 kg (1,5 kN).

Pour dimension d'échelons (mm)	30x30
Pour largeur intérieure d'au moins (mm)	290
Pour écart entre les échelons (mm)	280
Poids (env. kg)	1,1
Référence	0050378



## Marches pour échelles à échelons

- Pour le montage ultérieur sur des échelles à échelons avec échelons sertis.
- À monter soi-même avec des outils.
- Avec matériel de fixation.

Pour type	4011+4023+4046+4047+4123 +6011+6023+6046+6047	
Quantité (pièces)	3	1
Largeur des marches (mm)	285	285
Pour dimension d'échelons (mm)	30×30	30×30
Pour une largeur intérieure d'échelle d'au moins (mm)	300	300
Poids (env. kg)	1,0	0,3
Référence	0055318	0055324



#### Kit de pointes pour traverses

- Modèle robuste.
- Pivotantes.
- À monter soi-même au moyen du perçage.
- Contenu : 2 pointes avec matériel de fixation.

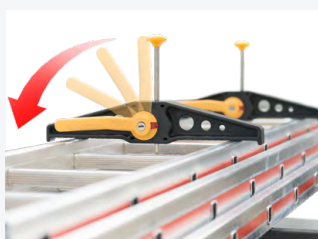
<b>Pour section de traverse</b> (env. mm)	<b>49x30+60x22+60x30</b>
<b>Poids</b> (env. kg)	0,5
<b>Référence</b>	<b>0050538</b>



#### Kit de ferrures de serrage pour position escalier

- Le plan supérieur de l'échelle est retourné et bloqué sur l'extrémité inférieure du plan d'échelle intermédiaire. De cette manière, vous obtenez une échelle double avec des côtés extensibles à utiliser dans les escaliers.
- Pour au moins 2 échelons, le chevauchement entre le plan encliquetable et le plan avant de l'échelle doit être respecté !
- À monter soi-même sans outils.
- Contenu : 2 kits de ferrures de serrage avec matériel de fixation.

<b>Pour dimension d'échelons</b> (mm)	<b>30x30</b>
<b>Pour une largeur intérieure d'échelle</b> d'au moins (mm)	300
<b>Poids</b> (env. kg)	0,9
<b>Référence</b>	<b>0054489</b>



#### Kit de supports d'échelle pour galerie de toit

- Une fixation et sécurisation rapides et fiables des échelles sur des supports de charge et paniers pour charges lourdes.
- Avec cadenas pour protéger les échelles contre le vol.
- Contenu : 2 attaches d'échelle et 2 clés.

<b>Poids</b> (env. kg)	2,6
<b>Référence</b>	<b>0055008</b>



#### Crochet pour seau pour échelles à échelons

- Charge admissible 25 kg (0,25 kN).

<b>Poids</b> (env. kg)	0,2
<b>Référence</b>	<b>0054008</b>



#### Kit d'attaches pour gouttières

- Pour gouttières selon la norme DIN 18461.
- L'accessoire idéal et abordable pour une fixation fiable de l'échelle aux gouttières.
- Convient pour tous les modèles d'échelles courants et profilés de montants.
- La gaine PVC des pinces protège la gouttière des rayures et des marques de pression.
- À monter soi-même sans outils.
- Contenu : 2 attaches avec matériel de fixation.

<b>Poids</b> (env. kg)	0,4
<b>Référence</b>	<b>0051528</b>

# hymer-acces.fr

Hymer-Leichtmetallbau GmbH & Co. KG

Bureau commercial 

2 Rue du Rhin Napoléon | 67000 Strasbourg | France  
Téléphone +33 368 780 223  
export.lg@hymer-alu.de | [hymer-acces.fr](https://hymer-acces.fr)

Les représentations photographiques ou informations contenues dans ce catalogue servent d'illustration et peuvent différer du réel produit.  
Sous réserve d'erreurs, de variations prix et évolutions produits. Version : 03/2022

