

**Escaleras verticales fijas**

**H  
Y  
M  
E  
R**

# **HECHA PARA CREADORES.**

**Rápido y fácil de crear una escalera fija.**

---

**Con nuestras escaleras verticales fijas conseguirá un acceso más seguro y duradero, incluso a grandes alturas. Construidas y fabricadas en Alemania, nuestras escaleras verticales fijas convencen por su alta calidad, patente en cada detalle. Para su seguridad diaria. Totalmente en consonancia con nuestro compromiso: HARD WORK MADE EASY.**

- ✓ **Apoyo en la medida de la escalera vertical fija**
- ✓ **Asesoramiento completo**
- ✓ **Visita conjunta in situ**

# **HECHA PARA CREADORES**

# RESUMEN DE LAS ESCALERAS VERTICALES FIJAS

¿Qué norma rige la elección de la escalera vertical fija?



Norma	DIN 18799-1 DIN 18799-3	DIN 14094-1	EN ISO 14122-4
Área de aplicación	Como escalera de mantenimiento de un edificio	Como escalera de emergencia, escalera de incendios o salida de emergencia	Como acceso a máquinas e instalaciones de maquinaria (también en edificios como parte de una planta de producción)
Altura de subida total máx. admisible (S)	ilimitada	ilimitada	ilimitada
Protección dorsal necesaria a partir de altura de subida total (S)	$S > 3,0 \text{ m}$	$S > 3,0 \text{ m}$	$S > 3,0 \text{ m}$
Distancia desde el suelo hasta el comienzo de la protección dorsal	2,2 – 3,0 m	2,2 – 3,0 m	2,2 – 3,0 m
Máx. longitud de un tramo de escalera	10,0 m	6,0 m con $S > 10,0 \text{ m}$ 10,0 m con $S \leq 10,0 \text{ m}$	6,0 m con $S > 10,0 \text{ m}$ 10,0 m con $S \leq 10,0 \text{ m}$
Máx. distancia de los descansillos / plataformas cambio de tramo	10,0 m	6,0 m	6,0 m
Características especiales	la salida requiere cierre de paso y barandilla	no se autoriza un acceso con cierre	la salida requiere cierre de paso y barandilla
Protección anticaídas alternativa (guía de protección anticaídas)	posible	imposible	posible

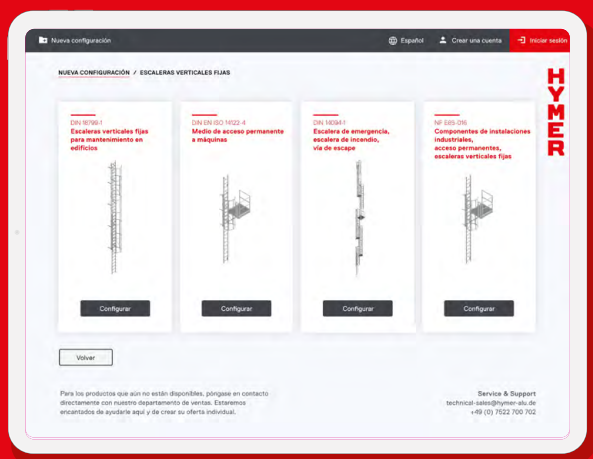


# HYMER ONLINE – CONFIGURADOR DE ESCALERAS VERTICALES FIJAS

Configure ahora con la máxima comodidad.

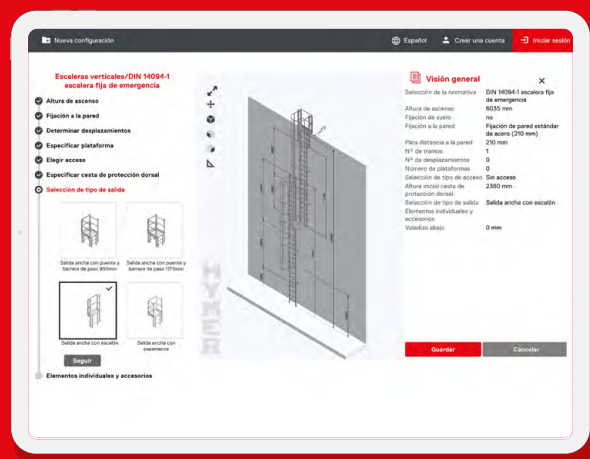
Con nuestro configurador encontrará de forma rápida y sencilla las escaleras verticales fijas. Comprobamos todos los datos introducidos para garantizar su conformidad con la normativa. De ese modo siempre estará seguro de que en su proyecto se han tenido en cuenta todas las especificaciones de la normativa relevante.

## 01 Selección del producto.



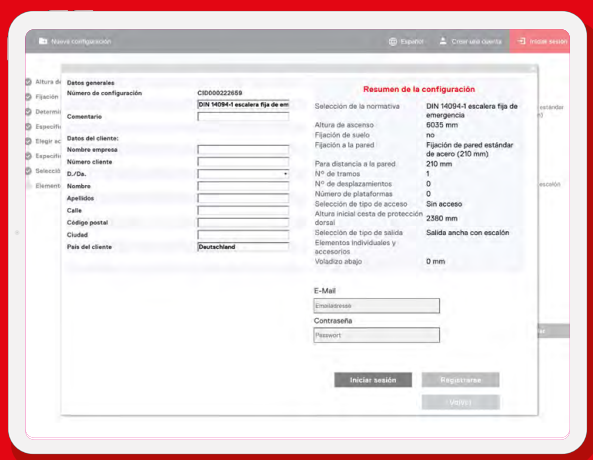
Tenemos disponibles cuatro tipos de escaleras verticales fijas conformes a las normas: para instalaciones de construcción, máquinas, salidas de emergencia e instalaciones industriales.

## 02 Configuración de las características.



Configuración fácil de usar en unos pocos pasos: Introducir la altura de subida (se muestra automáticamente la protección dorsal adecuada), definir la plataforma, seleccionar la forma de ascenso, determinar la variante de salida y, a continuación, seleccionar los elementos individuales/accesorios.

## 03 Acceso al presupuesto detallado.



Puede guardar la configuración y volver a abrirla más adelante. Con tan solo un clic, su presupuesto se creará para su visualización inmediata y podrá enviar fácilmente su pedido en línea.

## 04 Entrega de la escalera vertical fija.

Su pedido se procesará de inmediato y su nueva solución de escalera vertical se entregará rápidamente.

¡Configure ahora su propia escalera vertical fija!

[hymer-configurador.es](https://hymer-configurador.es)

## AHORA TAMBIÉN EN SU COLOR

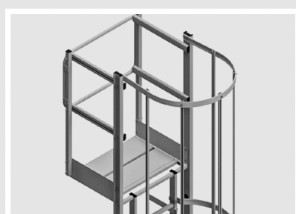
**También ofrecemos nuestras escaleras fijas con recubrimiento de polvo en su color RAL. Póngase en contacto con nuestro equipo de ventas de HYMER, indicando su número de configuración.**

# ESCALERAS VERTICALES FIJAS

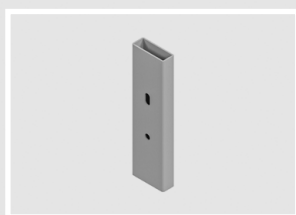
Instrucciones  
de montaje:  
[hymer-acceso.es](http://hymer-acceso.es)  
→ servicio  
→ descargas

Calidad conforme a la normativa y máxima seguridad en el menor tiempo posible.

Para instalaciones de construcción, instalaciones de maquinaria e industriales, como salidas de emergencia o accesos fijos: Nuestros sistemas de escaleras verticales fijas cumplen con todas las normativas relevantes y ofrecen un control de calidad certificado. Gracias a la alta disponibilidad y a la optimización de los procesos de pedido, suministramos de forma rápida y fiable.



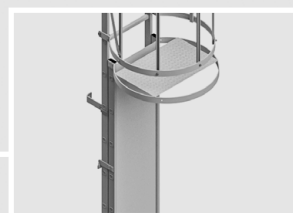
Se pueden seleccionar diferentes variantes de salida, como salida con puente, gradilla, pasamanos o apoyo de acceso.



Uniones sencillas mediante conectores de escaleras atornillables.



Montaje rápido y sencillo con perfiles en C. Posibilidad de un desplazamiento posterior vertical.



Accesos seleccionables individualmente con diferentes posibilidades de bloqueo.

Ejemplo de producto:  
escalera vertical fija según  
las normas DIN 18799-1  
y DIN 14094-1

[hymer-configurador.es](http://hymer-configurador.es)

MADE IN GERMANY

DIN  
18799-1

DIN  
14094-1

10  
YEAR  
GUARANTEE

# INFORMACIÓN NECESARIA

## Estructura de la fachada / sección de la fachada

### Ejemplo 1: Montaje directo en la fachada

- **Grosor de pared (Z)**

Tipo de fachada (hormigón, ladrillo sólido, ladrillo perforado, madera, chapa trapezoidal, paneles sándwich, etc.)



### Ejemplo 2: Montaje en muro cortina

- **Grosor de pared de la pared portante (Z)**

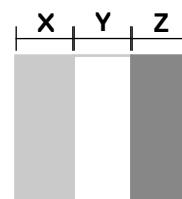
Tipo de pared portante (hormigón, ladrillo sólido, ladrillo perforado, madera, chapa trapezoidal, paneles sándwich, etc.)

- **Grosor de la capa de aislamiento (Y)**

Tipo de capa de aislamiento (fibra mineral, paneles de aislamiento, capa de aire)

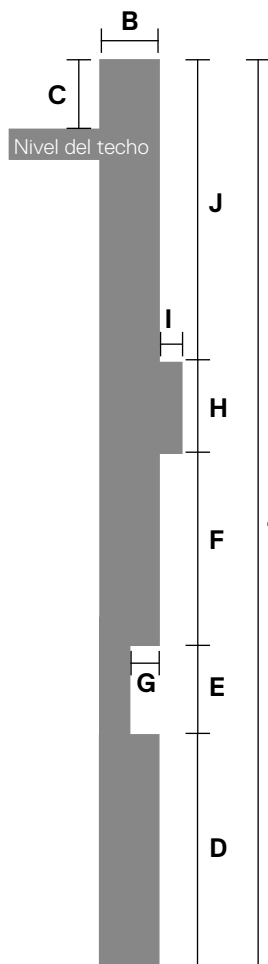
- **Grosor de pared del muro cortina (X)**

Tipo de muro cortina (ladrillo sólido, ladrillo perforado, madera, chapa trapezoidal, paneles sándwich, etc.)



## Trazado de la fachada

Estas indicaciones son importantes para el uso de los soportes de pared correspondientes.



**A** Altura de subida vertical (del suelo al borde superior de la altura de ascenso)

**B** Anchura del ático (se suprime si el nivel del techo está a la misma altura)

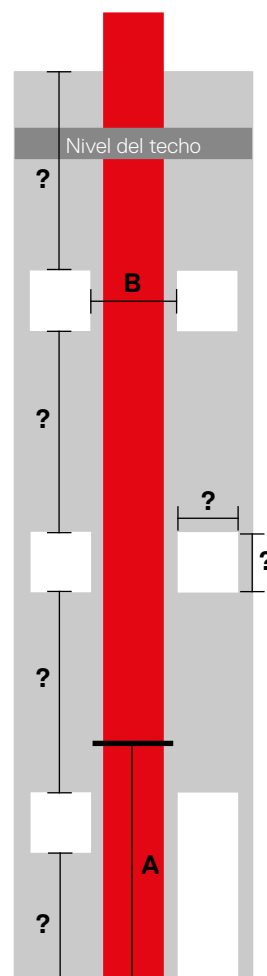
**C** Diferencia de altura (borde superior de la altura de acceso al borde superior del nivel del techo)

**D** Altura vertical hasta el primer desplazamiento  
En caso de desplazamientos adicionales, siempre se deberán tomar las medidas intermedias correspondientes (E | F | G | H | I | J).

**Importante:** Indicación de si el desplazamiento es hacia dentro o hacia fuera.

**I** Otras medidas  
Las medidas también son necesarias para componentes como canalones, etc.

Estas indicaciones son importantes para la correcta posición de montaje.



### Ejemplo de escalera vertical fija de un solo tramo

Altura de subida vertical de aprox. 8,20 m

En el caso de alturas de subida superiores a 10 m, la escalera vertical fija se debe montar de forma escalonada en varios tramos.

**A** Medida deseada del borde inferior de la protección de espalda (de 2,20 a 3,00 m)

**B** Anchura mínima de 800 mm

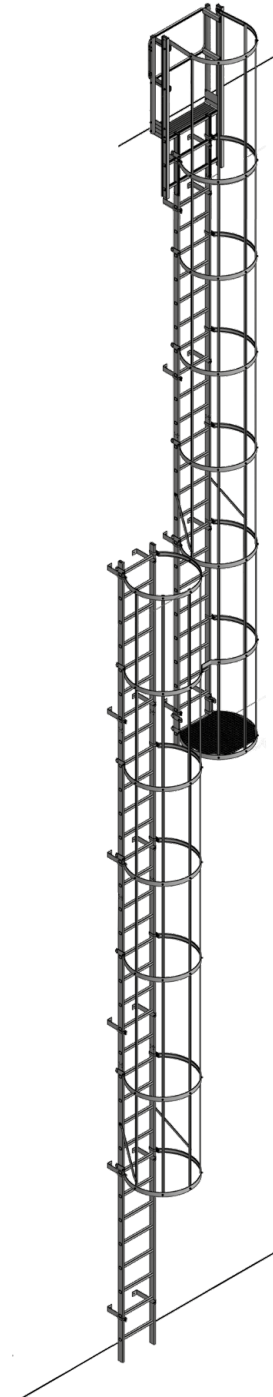
(Tenga en cuenta: iluminación exterior, conductos de cables, etc.)  
En el caso de escaleras de emergencia, es necesario indicar la posición de la plataforma de salida.

# DIN 18799-1 / DIN 18799-3 (ACCESORIOS)

## ESCALERA PARA EL MANTENIMIENTO DE UN EDIFICIO

- El peldaño superior debe encontrarse al nivel de la salida.
- A partir de una altura de subida de 10 000 mm la escalera debe contar con desplazamiento. La longitud máxima de un tramo de escalera no puede ser superior a 10 000 mm.
- Los desplazamientos deben estar dispuestos a distancias regulares. Aunque también se puede planificar otra altura a través del configurador online.
- La distancia desde el borde delantero del peldaño hasta la pared debe ser de al menos 200 mm, pero en caso de obstáculos (p. ej. tuberías) se puede reducir a 150 mm.
- Cuando se utiliza protección anticaídas (protección individual anticaídas), el sistema de escaleras verticales fijas solo debe ser utilizado por personas formadas.

Protección  
permanente  
contra caídas  
disponible  
previa  
solicitud



### Reglamentación excepcional:

Si la construcción impide los desplazamientos, entonces la escalera también podrá ser de un solo tramo por encima de los 10 000 mm. En ese caso el desplazamiento será sustituido por un descansillo.

### Salida:

- La distancia entre la escalera de acceso y el nivel de salida no puede exceder los 75 mm. Para una distancia estándar entre la escalera y el edificio de 210 mm, esto se soluciona con un escalón de salida.
- Las zonas de salida no aseguradas deben estar equipadas con una barandilla lateral a ambos lados o una barandilla a ambos lados hacia el área del tejado.

### Fijación:

- La fijación a la pared estándar tiene una distancia de 210 mm entre el eje del larguero y el edificio.
- La distancia entre las fijaciones no puede ser superior a 2000 mm. Deben ser colocadas preferentemente justo por debajo de los peldaños.

### Protección dorsal:

- Distancia desde el anillo de protección dorsal inferior al suelo entre 2200 mm y 3000 mm.
- Protección dorsal obligatoria a partir de 3000 mm de altura de subida.



# DIN 14094-1

## ESCALERA DE EMERGENCIA / ESCALERA DE INCENDIOS / SALIDA DE EMERGENCIA

- A partir de una altura de subida de 10 000 mm la escalera debe contar con desplazamiento. La longitud máxima de un tramo de escalera no puede ser superior a 6000 mm.
- El peldaño superior debe encontrarse al nivel de la salida. Los desplazamientos deben estar dispuestos a distancias regulares. Aunque también se puede planificar otra altura a través del configurador online.
- La distancia entre el borde delantero del peldaño de la escalera y la pared tiene que ser como mínimo de 150 mm.

### Salida:

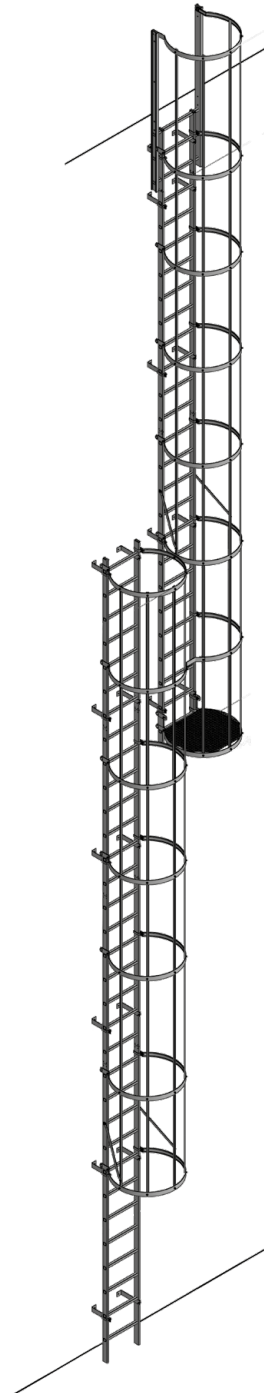
La distancia entre la escalera de acceso y el nivel de salida no puede exceder los 75 mm. Para una distancia estándar entre la escalera y el edificio de 210 mm, esto se soluciona con un escalón de salida.

### Fijación:

- La fijación a la pared estándar tiene una distancia de 210 mm entre el eje del larguero y el edificio.
- La distancia entre las fijaciones no puede ser superior a 2000 mm. Deben ser colocadas preferentemente justo por debajo de los peldaños.

### Protección dorsal:

- Distancia desde el anillo de protección dorsal inferior al suelo entre 2200 mm y 3000 mm.
- Protección dorsal obligatoria a partir de 3000 mm de altura de subida.



# EN ISO 14122-4

## ESCALERA DE MANTENIMIENTO PARA INSTALACIONES DE MÁQUINAS

- El peldaño superior debe cerrar al mismo nivel que la superficie de salida.
- A partir de una altura de subida de 10 000 mm la escalera debe contar con desplazamiento. La longitud máxima de un tramo de escalera no puede ser superior a 6000 mm.
- Los desplazamientos deben estar dispuestos a distancias regulares. Aunque también se puede planificar otra altura consultándolo previamente o bien a través del configurador online.
- La distancia desde el borde delantero del peldaño hasta la pared debe ser de al menos 200 mm, pero en caso de obstáculos (p. ej. tuberías) se puede reducir a 150 mm.

Protección  
permanente  
contra caídas  
disponible  
previa  
solicitud



### Salida:

- Según la norma EN ISO 14122-4 el punto de salida debe cumplir los máximos requisitos de seguridad. La salida debe estar asegurada con un cierre de paso con cierre automático y la distancia entre la escalera y el edificio no puede exceder los 75 mm. Para una distancia estándar entre la escalera y el edificio de 210 mm se ha solucionado esa exigencia con un escalón de salida.
- El larguero de la salida tiene que estar unido a la superficie de salida por una barandilla de 1500 mm de longitud a ambos lados.
- Se puede prescindir de la barandilla suministrada por nosotros cuando exista la posibilidad de unirlo a una barandilla existente.

### Fijación:

- La fijación a la pared estándar tiene una distancia de 210 mm entre el eje del larguero y el edificio.
- La distancia entre los puntos de fijación no puede ser superior a 2000 mm y deberán ser instalados preferentemente justo por debajo de los peldaños.

### Protección dorsal:

- Distancia desde el anillo de protección dorsal inferior al suelo entre 2200 mm y 3000 mm.
- Protección dorsal obligatoria a partir de 3000 mm de altura de subida.

DIN 18799-1

Altura de subida en mm	Longitudes de escalera en mm (20000904, 20000907, 20000909)			Número de soportes de pared (0051568)	Número de anillos de protección dorsal (0051600)	Número de conectores de escaleras (20001022)	Número de tornapuntas de protección dorsal (002272)	CID
	1.960	2.800	3.640					
5.475	1	1	-	8	3	1	10	CID000237986
6.315	-	2	-	8	4	1	10	CID000237996
7.155	-	1	1	10	5	1	10	CID000237997
7.995	-	-	2	10	5	1	15	CID000237998
9.115	-	3	-	12	6	2	15	CID000237999
9.955	1	-	2	12	7	2	15	CID000238000

Elementos individuales obligatorios:  
1 x 0054050 anillo de protección dorsal para salida ancha, 1 x 0053340 tornapunta de tracción, 1 x 0053298 salida ancha con gradilla, 1 x 0053335 barandilla izquierda para la salida, 1 x 0053335 barandilla derecha para la salida, 1 x 21000012 instrucciones de uso y montaje y, en caso necesario, 5 o 10 x 0050255 conectores de protección dorsal

DIN 14094-1

Altura de subida en mm	Longitudes de escalera en mm (20000904, 20000907, 20000909)			Número de soportes de pared (0051568)	Número de anillos de protección dorsal (0051600)	Número de conectores de escaleras (20001022)	Número de tornapuntas de protección dorsal (002272)	CID
	1.960	2.800	3.640					
5.475	1	1	-	8	3	1	10	CID000238189
6.315	-	2	-	8	4	1	10	CID000238190
7.155	-	1	1	10	5	1	10	CID000238191
7.995	-	-	2	10	5	1	15	CID000238192
9.115	-	3	-	12	6	2	15	CID000238193
9.955	1	-	2	12	7	2	15	CID000238194

Elementos individuales obligatorios:  
1 x 0054050 anillo de protección dorsal para salida ancha, 1 x 0053340 tornapunta de tracción, 1 x 0053292 salida recta ancha, 1 x 0054039 escalón de salida ancho, 1 x 21000012 instrucciones de uso y montaje y, en caso necesario, 5 o 10 x 0050255 conectores de protección dorsal

EN ISO 14122-4

Altura de subida en mm	Longitudes de escalera en mm (20000904, 20000907, 20000909)			Número de soportes de pared (0051568)	Número de anillos de protección dorsal (0051600)	Número de conectores de escaleras (20001022)	Número de tornapuntas de protección dorsal (002272)	CID
	1.960	2.800	3.640					
5.475	1	1	-	8	3	1	10	CID000238003
6.315	-	2	-	8	4	1	10	CID000238004
7.155	-	1	1	10	5	1	10	CID000238006
7.995	-	-	2	10	5	1	15	CID000238178
9.115	-	3	-	12	6	2	15	CID000238179
9.955	1	-	2	12	7	2	15	CID000238181

Elementos individuales obligatorios:  
1 x 0054050 anillo de protección dorsal para salida ancha, 1 x 0053340 tornapunta de tracción, 1 x 0053298 salida ancha con gradilla, 1 x 21000012 instrucciones de montaje y uso y, en caso necesario, 5 o 10 x 0050255 conectores de protección dorsal

---

# ELEMENTOS INDIVIDUALES PARA ESCALERAS VERTICALES FIJAS

- 13 Elementos individuales - tramos de escalera y accesorios
- 14 Elementos individuales - fijaciones a la pared
- 15 Elementos individuales - accesos
- 16 Elementos individuales - salidas
- 17 Elementos individuales - accesorios para salidas
- 18 Elementos individuales - protección dorsal
- 20 Elementos individuales - plataformas intermedias y descansillos

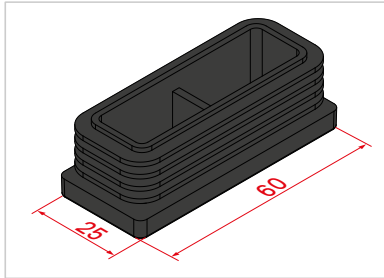


# ELEMENTOS INDIVIDUALES - TRAMOS DE ESCALERA Y ACCESORIOS



## Tramo de escalera

▪ Largueros y peldaños de perfiles extrusionados de alta calidad.	Número de peldaños	2	4	5	7	10	13
	Longitud (aprox. mm)	560	1.120	1.400	1.960	2.800	3.640
	Dim. del peldaño (aprox. mm)	30x30	30x30	30x30	30x30	30x30	30x30
	Dim. del larguero (aprox. mm)	60x24	60x24	60x24	60x24	60x24	60x24
▪ Rigidez torsional por la unión rebordeada entre el larguero y los peldaños.	Distancia entre peldaños (aprox. mm)	280	280	280	280	280	280
	Anchura exterior (aprox. mm)	448	448	448	448	448	448
	Anchura interior (aprox. mm)	400	400	400	400	400	400
	Referencia	20000905	20000906	20000908	20000904	20000907	20000909



## Tapón de láminas

- Para cubrir los extremos de los largueros de la escalera.
- De polietileno (PE).

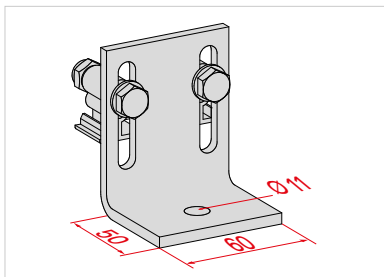
Longitud (aprox. mm)	60
Anchura (aprox. mm)	25
Material	plástico
Referencia	0077059



## Juego de conectores de escaleras

- Para la unión de dos tramos de escalera.

Cantidad	2 unidades
Altura (aprox. mm)	100
Anchura (aprox. mm)	57,2
Material	aluminio
Referencia	20001022

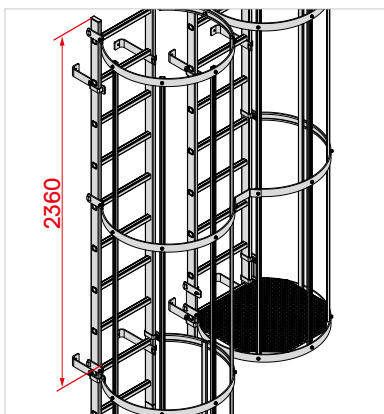


## Escuadra de suelo

- Para fijar tramos de escalera al suelo.
- Incl. tornillo y tuerca para el montaje de la escalera. Sin tornillo para la fijación al suelo.

Material	aluminio	aluminio
Tipo	rígida	ajustable
Rango de ajuste (aprox. mm)	—	40
Referencia	0051566	0053451

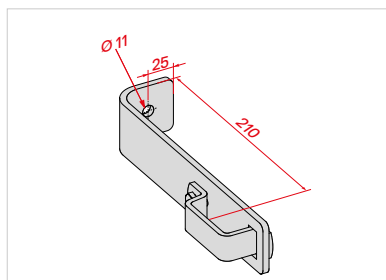
## Un desplazamiento consta de:



Denominación	Referencia	Cantidad	Solapamiento
Tramo de escalera	div.	1	2.520 mm
Fijación a la pared	div.	4	
Anillo de protección dorsal	0051600	1	
Anillo de protección dorsal 3/4	0053981	2	
Tornapunta de tracción	0053340	1	
Conexión para anillo doble	0053332	1	
Tornapunta de la protección dorsal	002272	4	2.290 mm
Pasamanos para desplazamiento	0055196	1	
Suelo fijo	0051630	1	

- Esta lista de piezas contiene todos los componentes adicionales necesarios para desplazar lateralmente un tramo de escalera.

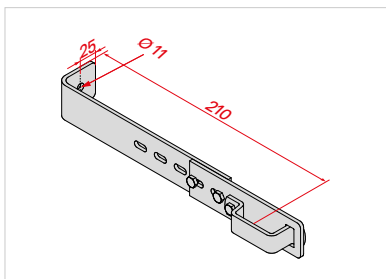
# ELEMENTOS INDIVIDUALES - FIJACIONES A LA PARED



## Fijación a la pared estándar

- Para fijar los tramos de escalera a la pared.
- Sin tornillos para la fijación a la pared.

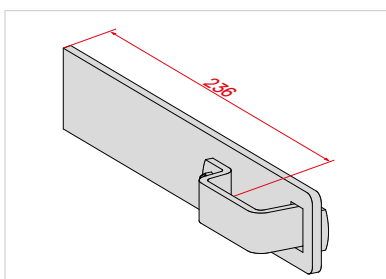
Material	aluminio/acero	acero
Tamaño (aprox. mm)	210	210
Para tamaño de larguero (aprox. mm)	60×24	60×24
Referencia	0050139	0051568



## Fijación a la pared ajustable

- Para fijar los tramos de escalera a la pared.
- Sin tornillos para la fijación a la pared.

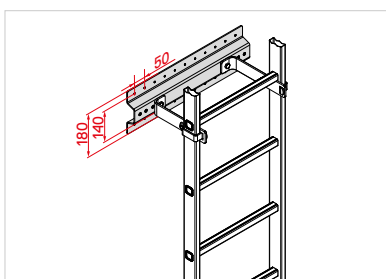
Material	acero
Rango de ajuste (aprox. mm)	172-300
Para tamaño de larguero (aprox. mm)	60×24
Referencia	0051572



## Fijación a la pared recta

- Para fijar los tramos de escalera a la pared.

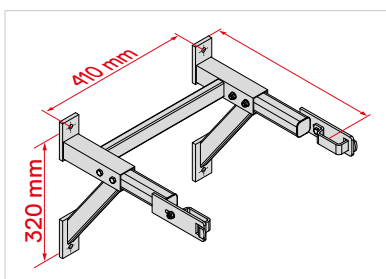
Material	aluminio	acero
Para tamaño de larguero (aprox. mm)	60×24	60×24
Tamaño (aprox. mm)	236	236
Referencia	0050141	0051569



## Placa de fachada

- Para fijar ganchos de pared en fachadas de chapa.
- Placa de fachada con tiras de obturación de goma, incl. tornillos y tuercas, para el montaje de las fijaciones de pared en la placa. Sin los tornillos para fijar a la fachada (a proporcionar por el cliente).

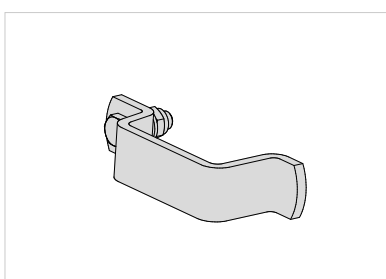
Material	aluminio
Referencia	0055096



## Consola mural ajustable

- Para fijar los tramos de escalera a la pared.
- Sin tornillos para la fijación a la pared.

Material	aluminio	aluminio	aluminio	aluminio
Rango de ajuste (aprox. mm)	300-400	350-500	500-650	650-800
Para tamaño de larguero (aprox. mm)	60×24	60×24	60×24	60×24
Referencia	0055021	0053320	0053321	0053322



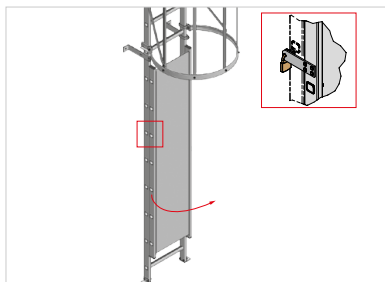
## Abrazadera

- Para la fijación de los tramos de escalera a los anillos de protección dorsal o a las fijaciones a la pared.
- Para anillo de protección dorsal y fijación a la pared.
- Incl. tornillo y tuerca.

Material	acero
Referencia	0053946

Nota: La distancia entre los puntos de fijación no puede ser superior a 2000 mm. Las fijaciones deben colocarse preferentemente por debajo del peldaño (máx. 1960 mm).

# ELEMENTOS INDIVIDUALES - ACCESOS

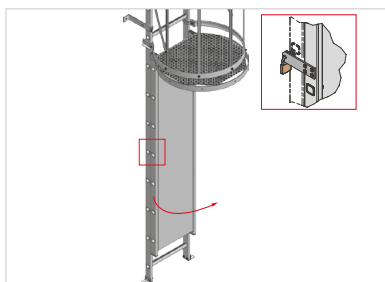


## Bloqueo de ascenso, cerrable

- Impide que las escaleras verticales fijas sean usadas por personas no autorizadas.
- Apertura hacia la izquierda.
- Incl. cerradura.

Material	aluminio
Longitud (aprox. mm)	1.900
Referencia	0051637

DIN  
18799-1

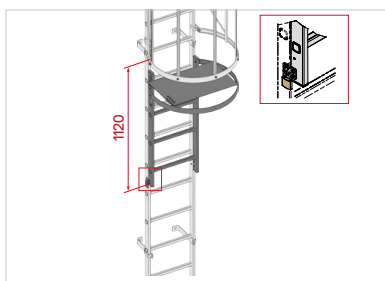


## Bloqueo de ascenso con tapa, cerrable

- Impide que las escaleras verticales fijas sean usadas por personas no autorizadas.
- Apertura hacia la izquierda.
- Incl. cerradura.

Material	aluminio
Longitud (aprox. mm)	1.900
Referencia	0051764

DIN  
18799-1

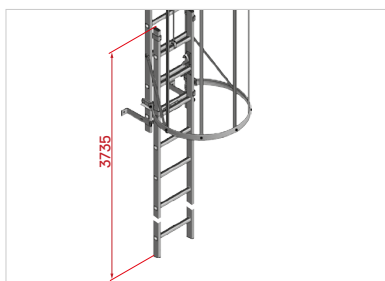


## Bloqueo de acceso

- Impide que las escaleras verticales fijas sean usadas por personas no autorizadas.
- Tramo de escalera orientable con plataforma.
- Apertura hacia la izquierda.
- Incl. cerradura.

Material	aluminio
Referencia	0054770

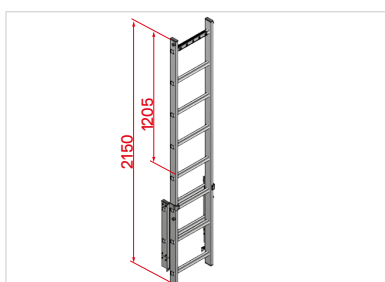
DIN  
18799-1



## Acceso, escamoteable

- Para reequipamiento en la escalera vertical fija existente.
- El tramo de escalera puede ser manejado desde arriba/abajo por tiro de cable.
- Máx. altura de paso: 2800 mm, solapamiento: +/- 900 mm.

Material	aluminio	aluminio
Manejo por cuerda desde	arriba	abajo
Longitud (aprox. mm)	3.735	3.735
Referencia	0052314	0052315

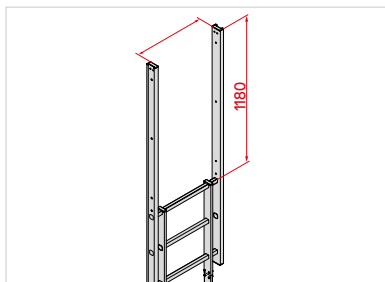


## Apoyo de acceso, extensible

- Aplicable para claraboyas, tragaluces, pozos y zanjas.

Material	aluminio
Longitud (aprox. mm)	2.150
Referencia	0053345

# ELEMENTOS INDIVIDUALES - SALIDAS

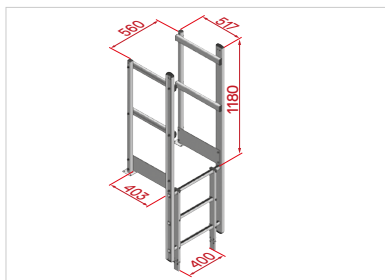


## Salida, recta

- Instalaciones constructivas según la norma DIN 18799-1: Requiere escalón de salida adicional (referencia 0054038 o 0054039).

Material	aluminio	aluminio
Anchura (aprox. mm)	560	700
Referencia	0053291	0053292

DIN  
14094-1

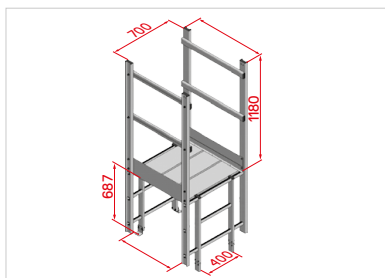


## Salida estrecha con pasamanos

- Instalaciones constructivas según la norma DIN 18799-1: Requiere escalón de salida adicional (referencia 0054038).

Material	aluminio
Referencia	0054054

DIN  
14094-1



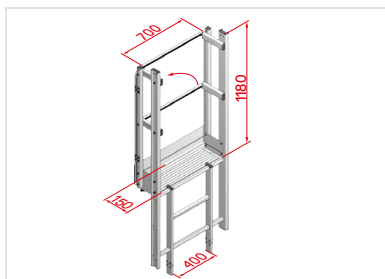
## Salida ancha con puente

- Cubierta de la plataforma de aluminio estriado, cerrada.
- Barandilla por ambos lados con pasamanos, protección de rodilla y de rodapiés.

Material	aluminio	aluminio	aluminio
Longitud (aprox. mm)	725	950	1.175
Longitud libre de la plataforma (aprox. mm)	651	876	1.101
Referencia	0054056	0054057	0054058

DIN  
18799-1

DIN  
14094-1



## Salida ancha con gradilla

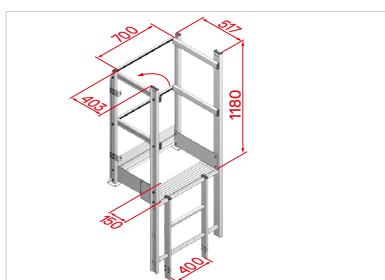
- Cierre de paso automático con pasamanos, protección de rodilla y de rodapiés.
- Apertura hacia la izquierda.

Material	aluminio
Profundidad de escalón de salida (aprox. mm)	150
Referencia	0053298

ISO  
14122-4

DIN  
18799-1

DIN  
14094-1



## Salida ancha con pasamanos

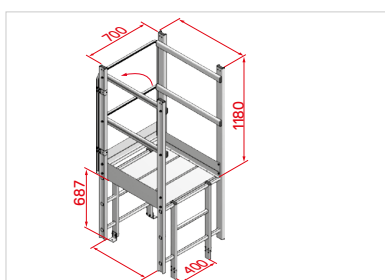
- Barandilla por ambos lados y cierre de paso automático con pasamanos, protección de rodilla y de rodapiés.
- Apertura hacia la izquierda.

Material	aluminio
Profundidad de escalón de salida (aprox. mm)	150
Referencia	0054055

ISO  
14122-4

DIN  
18799-1

DIN  
14094-1



## Salida ancha con puente y cierre de paso

- Cubierta de la plataforma de aluminio estriado.
- Barandilla por ambos lados y cierre de paso automático con pasamanos, protección de rodilla y de rodapiés.
- Apertura hacia la izquierda.

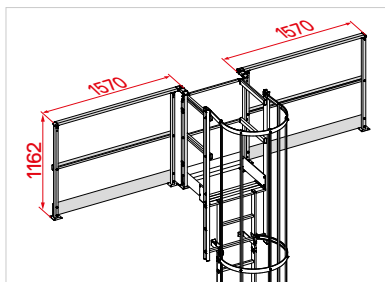
Material	aluminio	aluminio	aluminio
Longitud (aprox. mm)	725	950	1.175
Longitud libre de la plataforma (aprox. mm)	651	876	1.101
Referencia	0054059	0054060	0054061

ISO  
14122-4

DIN  
18799-1

DIN  
14094-1



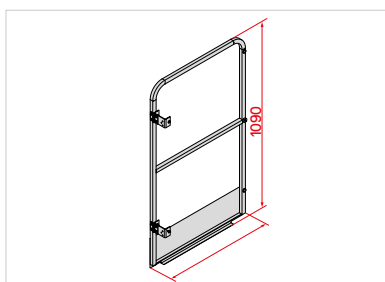


## Barandilla para la salida

- De acuerdo con la norma EN ISO 14122-4 (accesos a instalaciones de maquinaria), el lugar de salida debe cumplir el mayor nivel de seguridad exigible. El larguero de la salida tiene que estar unido a la superficie de salida con una barandilla a ambos lados de 1500 mm de longitud.
- Nota: Se puede combinar la barandilla con todas las salidas, excepto la salida recta (referencia 0053291/0053292).

Material	aluminio	aluminio
Página	izquierda	derecha
Anchura (aprox. mm)	1.570	1.570
Altura (aprox. mm)	1.162	1.162
Referencia	0053335	0053336

ISO  
14122-4

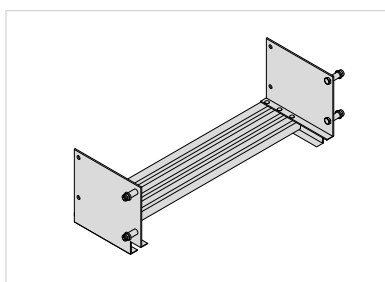


## Barrera de paso

- Para brindar protección contra caídas al trabajar en escaleras verticales fijas.
- Barrera de paso automático con pasamanos, protección de rodilla y de rodapiés.
- Con cierre magnético.
- Apertura hacia la izquierda.

Material	aluminio	aluminio
Tipo	estrecha	ancha
Anchura exterior (aprox. mm)	632	772
Altura (aprox. mm)	1.090	1.090
Referencia	0054032	0054033

ISO  
14122-4



## Escalón de salida

- Incl. material de fijación.

Material	aluminio	aluminio
Tipo	estrecha	ancha
Anchura (aprox. mm)	560	700
Profundidad de escalón de salida (aprox. mm)	150	150
Referencia	0054038	0054039

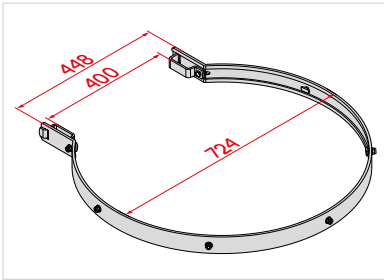
# ELEMENTOS INDIVIDUALES - PROTECCIÓN DORSAL



### Anillo de protección dorsal 3/4

- Tornillos de cabeza de martillo premontados para tornapuntas de la protección dorsal.
- Incl. material de fijación.

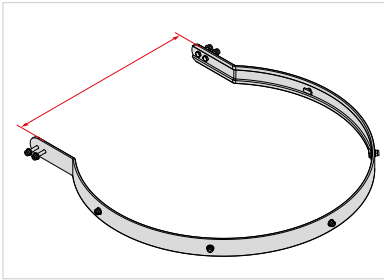
Material	aluminio
Referencia	0053981



### Anillo de protección dorsal

- Tornillos de cabeza de martillo premontados para tornapuntas de la protección dorsal.
- Incl. material de fijación.

Material	aluminio
Diámetro (aprox. mm)	724
Referencia	0051600



### Anillo de protección dorsal para salida

- Tornillos de cabeza de martillo premontados para tornapuntas de la protección dorsal.
- Incl. material de fijación.

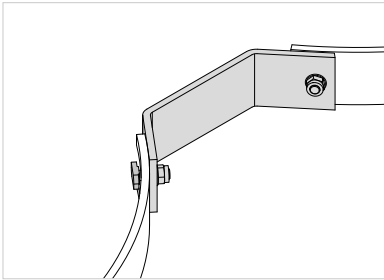
Material	aluminio	aluminio
Para salida	estrecha	ancha
Anchura de salida (aprox. mm)	560	700
Referencia	0054051	0054050



### Tornapunta de tracción

- Para estabilizar la protección dorsal.
- Incl. material de fijación.
- Nota: En escaleras verticales fijas con protección dorsal, debe colocarse una tornapunta de tracción por cada tramo de escalera.

Material	aluminio
Referencia	0053340

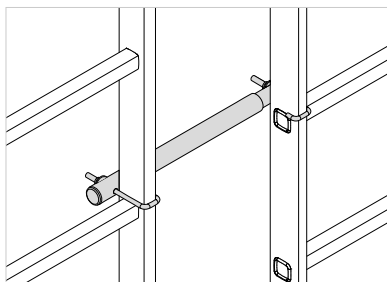


### Conexión para anillo doble

- Para la conexión de dos anillos de protección dorsal de 3/4.

Material	aluminio
Referencia	0053332

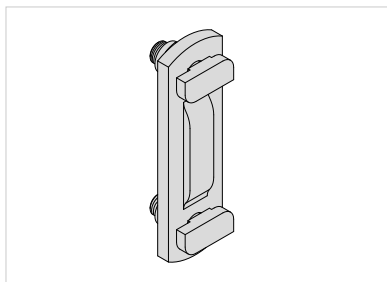
# ELEMENTOS INDIVIDUALES - PROTECCIÓN DORSAL



## Pasamanos para desplazamiento

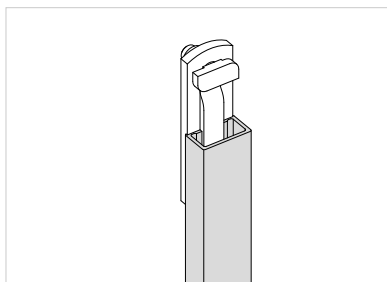
- Para un agarre seguro entre los largueros al cambiar la escalera.
- Obligatorio según EN ISO 14122-4 para accesos a instalaciones de maquinaria.

Material	aluminio
Rango de ajuste (mm)	305-480
Referencia	0055196



## Conector para tornapuntas de la protección dorsal

Material	aluminio
Referencia	0050255

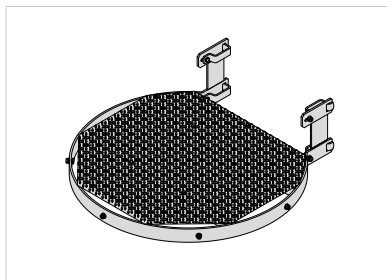


## Tornapunta de la protección dorsal

Material	aluminio
Longitud (aprox. mm)	3.190
Referencia	002272

### Longitud total de la protección dorsal =

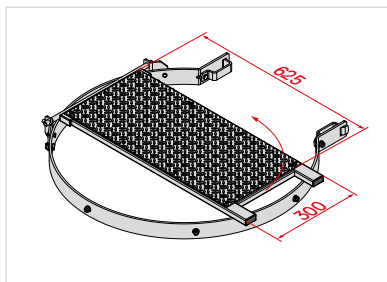
Altura de subida – altura desde el suelo hasta el inicio de la protección dorsal + longitud de la salida (siempre 1180 mm)



## Suelo fijo

- Como descansillo para desplazamientos.
- Revestimiento de chapa estriada de aluminio.

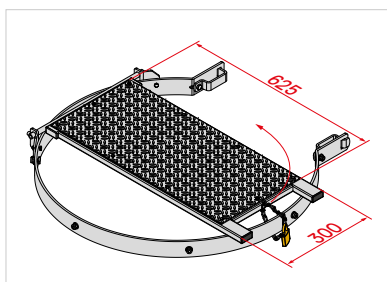
Material	aluminio
Referencia	0051630



## Plataforma intermedia, abatible

- Para utilizar como descansillo o pedestal, entre otras cosas cuando no sea posible ningún desplazamiento.

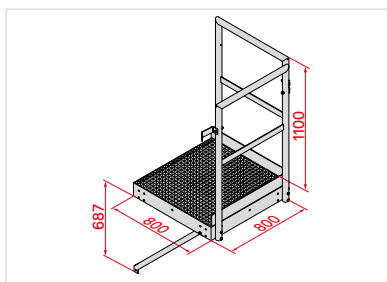
Material	aluminio
Referencia	0051635



## Plataforma intermedia, abatible y cerrable

- Para utilizar como descansillo o pedestal, entre otras cosas cuando no sea posible ningún desplazamiento.
- Incl. cerradura.
- Nota: No autorizado para escaleras de emergencia según DIN 14094-1 y acceso permanente a máquinas según DIN 14122-4.

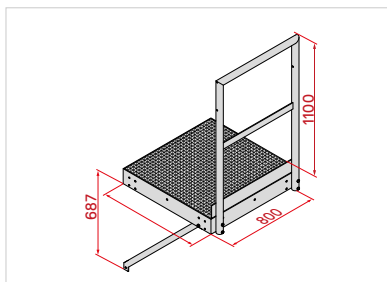
Material	aluminio
Referencia	0051762



## Descansillo

- Descansillo de rejilla de acero galvanizado.
- Barandilla de acero galvanizado.

Material	acero	acero
Longitud (aprox. mm)	800	1.000
Anchura (aprox. mm)	800	1.000
Tamaño de malla (aprox. mm)	30x30	30x30
Referencia	0054040	0054041



## Descansillo complementario

- Descansillo de rejilla de acero galvanizado.
- Barandilla de acero galvanizado.

Material	acero	acero
Longitud (aprox. mm)	800	1.000
Anchura (aprox. mm)	800	800
Tamaño de malla (aprox. mm)	30x30	30x30
Referencia	0054042	0054043



# PROTECCIÓN PERSONAL ANTICAÍDAS

El objetivo del equipo de protección individual (EPI) contra caídas se mantiene constante: limitar la altura de caída.

Con la protección anticaídas como parte del EPI, protegerá a sus empleados de numerosos peligros. Para que la protección personal anticaídas funcione correctamente, los componentes individuales del sistema de retención o de sujeción deben estar perfectamente adaptados entre sí. Además, solo deben utilizarse conforme a lo prescrito.

En nuestra gama de productos le ofrecemos EPI que convencen por su extrema comodidad, una funcionalidad sin problemas y una calidad y seguridad elevadas. Para que pueda subir cada día con total seguridad. De acuerdo con nuestro lema: **Hard work made easy.**

# DISPOSITIVO ANTICAÍDAS



## Guía de protección anticaídas

- Perfil de guía con pieza de acoplamiento, sin fijación: 50x30 mm.
- Para el montaje posterior en escaleras existentes sin protección anticaídas.
- Distancia de fijación recomendada: máx. 1.200 mm.

Longitud (aprox. mm)	560	1.120	1.400
Material	acero	acero	acero
Peso (aprox. kg)	1,2	2,3	2,9
Referencia	0055472	0055473	0055474

Longitud (aprox. mm)	1.960	2.800	3.640
Material	acero	acero	acero
Peso (aprox. kg)	4,0	5,8	7,5
Referencia	0055475	0055476	0055477



## Estribo de fijación

- Estribo para fijar la guía de protección anticaídas en los sistemas de escaleras existentes.
- Para peldaños de 30x30 mm.

Material	acero
Peso (aprox. kg)	0,2
Referencia	0055478



## Descansillo plegable

- Para fijar a la guía de protección anticaídas.
- Se debe instalar a una distancia de 10 metros.

Material	acero
Peso (aprox. kg)	4,6
Referencia	0055479



## Bloqueo de ascenso

- Adecuado para montaje superior e inferior.
- Evita la colocación incorrecta y la retirada accidental del dispositivo de recuperación del carril guía.

Material	acero
Color	plateado
Peso (aprox. kg)	0,4
Referencia	0055481



## Bloqueo de ascenso rígido

- Impide la extracción del dispositivo de captura del carril guía.

Material	acero
Color	plateado
Peso (aprox. kg)	0,3
Referencia	0055480

# DISPOSITIVO ANTICAÍDAS



## Conector guía de protección anticaídas

- Para unir escaleras individuales o tramos de carriles.

Tamaño (aprox. mm)	60x30
Material	acero
Color	plateado
Peso (aprox. kg)	0,6
Referencia	0055483



## Dispositivo anticaídas deslizante

- Con dos sistemas de captura redundantes y función de recogida según la velocidad.
- La palanca adicional permite un cambio de posición como corredera de retroceso en el ascenso, lo que reduce las lesiones producidas por caídas.
- Para usar en combinación con la anilla anticaídas.

Material	aluminio/acero
Máx. Número de personas	1
Peso (aprox. kg)	1,1
Referencia	0055485

**Nota:** Para fines de rescate, debe haber disponible un segundo dispositivo anticaídas deslizante y un conjunto EPI en el lugar.

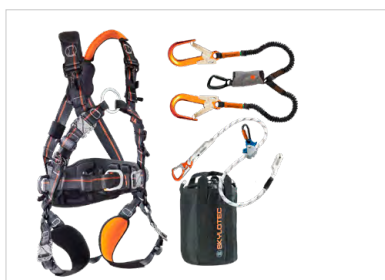


## Dispositivo anticaídas deslizante extraíble

- Se puede colocar y retirar en cualquier punto de un perfil C.
- El dispositivo de seguridad doble evita que se coloquen o abran al revés bajo carga.
- El indicador muestra un bloqueo seguro.
- Apto para moverse hacia delante o hacia atrás.

Material	aluminio/acero
Máx. Número de personas	1
Peso permitido (kg)	150
Rango de temperatura (aprox. °C)	45-30
Peso (aprox. kg)	1,6
Referencia	0055486

**Nota:** Para fines de rescate, debe haber disponible un segundo dispositivo anticaídas deslizante y un conjunto EPI en el lugar.



## Conjunto EPI

- Cinturón de seguridad de última generación con cierres de clic, acolchado ergonómico, ojales de sujeción laterales y una anilla anticaídas.
- Amortiguador con mecanismo de apertura que reduce una fuerza de impacto de hasta 140 kg en el rango normal a 6 KN.
- Incluye una práctica bolsa de transporte.

Tamaño	M / XXL
Peso (aprox. kg)	7,1
Referencia	0055484

**Nota:** Para fines de rescate, debe haber disponible un segundo dispositivo anticaídas deslizante y un conjunto EPI en el lugar.

## Componentes del juego:

- IGNITE PROTON WIND STEEL (G-1132-WS-ST-M/XXL)
- SKYSAFE PRO FLEX Y (L-0559-1,8)
- ERGOG RIP SK16 (L-0204-1,5)
- ROPE BAG (ACS-0009-3)



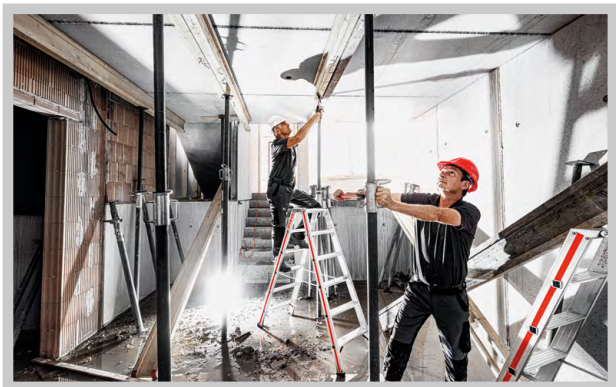
## Larguero de salida

- Para salir con seguridad de la escalera y subir al tejado plano.
- Se suprime el bloqueo de ascenso.
- Salida orientable en 180°.
- El borde superior de la salida al tejado debe encontrarse como mínimo 1000 mm por encima del borde superior del nivel de salida.
- El refuerzo del larguero debe llegar como mínimo hacia abajo a través de dos estribos de fijación.

Material	acero
Peso (aprox. kg)	14,2
Referencia	0055482



# HYMER-TECNOLOGÍA DE ASCENSO



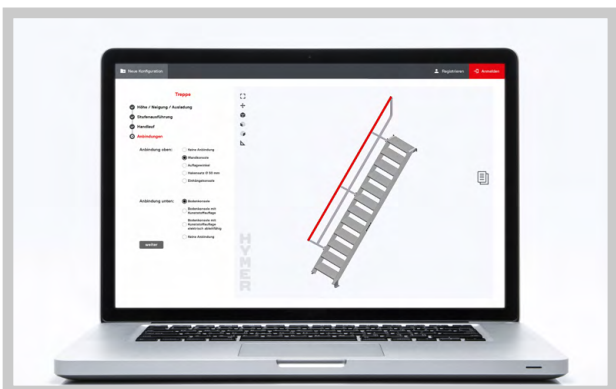
## ESCALERAS Y PEDESTALES

- Escaleras simples y con ganchos
- Escaleras correderas y correderas con cuerda
- Escaleras de tijera
- Escaleras multifunción
- Escaleras con plataforma y descansillo
- Productos para aplicaciones especiales
- Pedestales y taburetes



## ANDAMIOS MÓVILES

- Andamios móviles con escaleras integradas
- Diferentes tamaños de plataforma
- Opcionalmente con traviesa/estabilizador



## ESCALERAS, PLATAFORMAS Y PLATAFORMAS DE MANTENIMIENTO

- Configuraciones HYMER
- Construcciones especiales
- Configurador online: [hymer-configurador.es](http://hymer-configurador.es)



## ESCALERAS VERTICALES FIJAS

- Escalera para el mantenimiento de un edificio
- Escalera de emergencia / escalera de incendios / salida de emergencia
- Escalera de mantenimiento de máquinas
- Configurador online: [hymer-configurador.es](http://hymer-configurador.es)

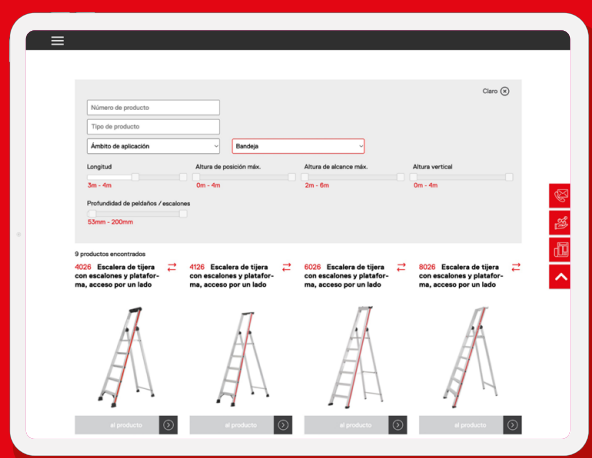


# HYMER ONLINE – BUSCADOR DE PRODUCTOS PARA ESCALERAS

La escalera perfecta en un abrir y cerrar de ojos.

Para cada tarea existe la escalera perfecta de la tecnología de ascenso de HYMER:  
Con nuestro buscador de productos puede obtener una visión general a través de la función de filtro, ver los detalles del producto y comparar directamente los diferentes modelos de escaleras.

## 01 Filtrar productos.



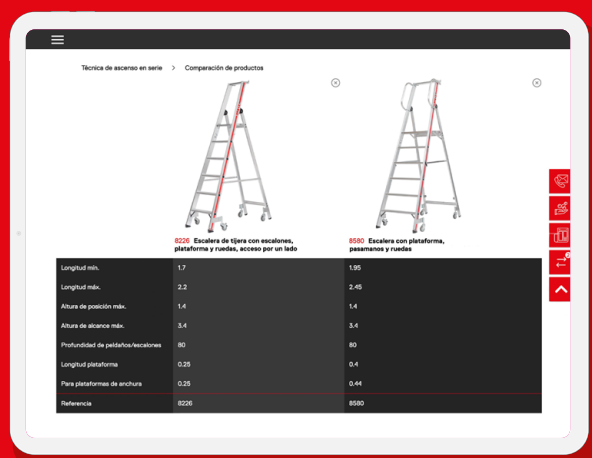
Después de haber seleccionado un grupo de productos como escaleras con escalones y con plataforma o escaleras de peldaños, puede filtrar por tipo de escalera, ámbito de aplicación y características especiales. Con esta selección previa llegará directamente a la escalera deseada.

## 02 Acceda a los detalles del producto.



Tras seleccionar una escalera, podrá acceder con un clic a la página de detalles del producto en la que se muestran de forma gráfica todas las características y ventajas. Se puede imprimir la ficha técnica del producto y añadir la escalera para comparar los productos.

## 03 Comprar productos.



La práctica función de comparación de productos ayuda a tomar decisiones: las escaleras seleccionadas están claramente dispuestas una al lado de la otra con la imagen y los datos del producto, como la longitud, la altura de posición, la altura de alcance, la profundidad de peldaños/escalones y la referencia.

¡Ahora encontrar y comparar escaleras es más fácil!

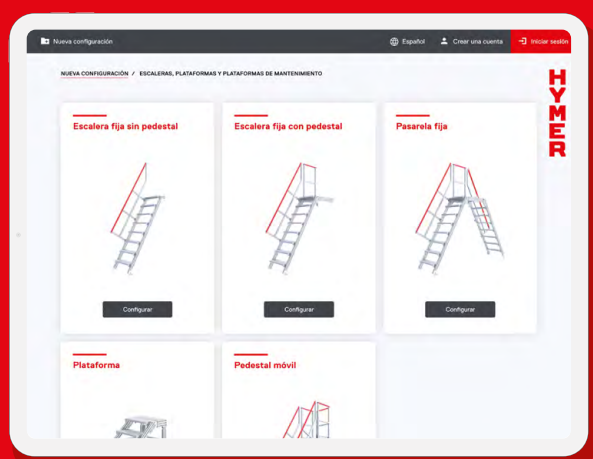
[www.hymer-steigtechnik.de/es/buscador-de-productos](http://www.hymer-steigtechnik.de/es/buscador-de-productos)

# HYMER ONLINE - EL CONFIGURADOR DE PRODUCTOS

La solución adecuada con unos pocos clics.

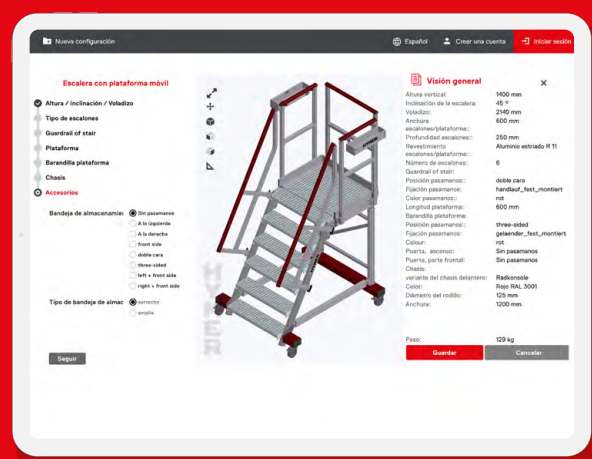
Con el sistema modular HYMER, nuestros productos y soluciones de alta calidad pueden configurarse cómodamente según sus necesidades.

## 01 Selección del producto.



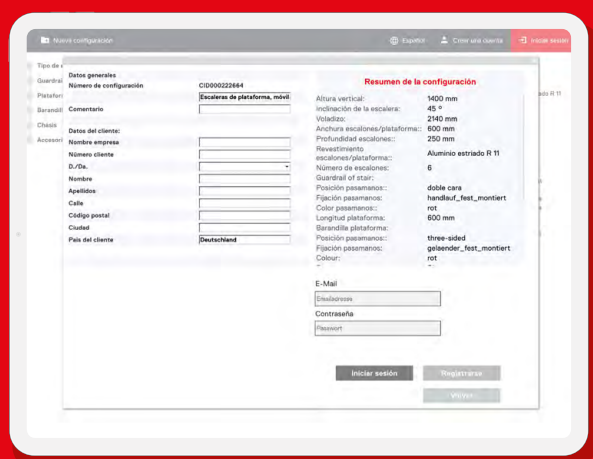
De los productos preconfigurados, solo hay que seleccionar el que más se aproxime a la solución deseada y configurarla con nuestros módulos estándar.

## 02 Configuración de las características.



Manejo intuitivo y visualización en 3D en tiempo real al introducir parámetros como la altura, la inclinación y el alcance, el tipo de escalones, el pasamanos, la plataforma y la barandilla de plataforma.

## 03 Acceso al presupuesto detallado.



Puede guardar la configuración y volver a abrirla más adelante. Una vez finalizada la configuración, visualice inmediatamente su oferta individual y simplemente envíe el pedido.

## 04 Solicite la entrega de una solución de tecnología de ascenso.

El pedido se tramita inmediatamente, la entrega se realiza de forma fiable y rápida. El montaje se realiza en un abrir y cerrar de ojos. Nuestro equipo de atención al cliente estará encantado de asesorarle en cualquier momento, ya sea in situ, por teléfono o por correo electrónico.

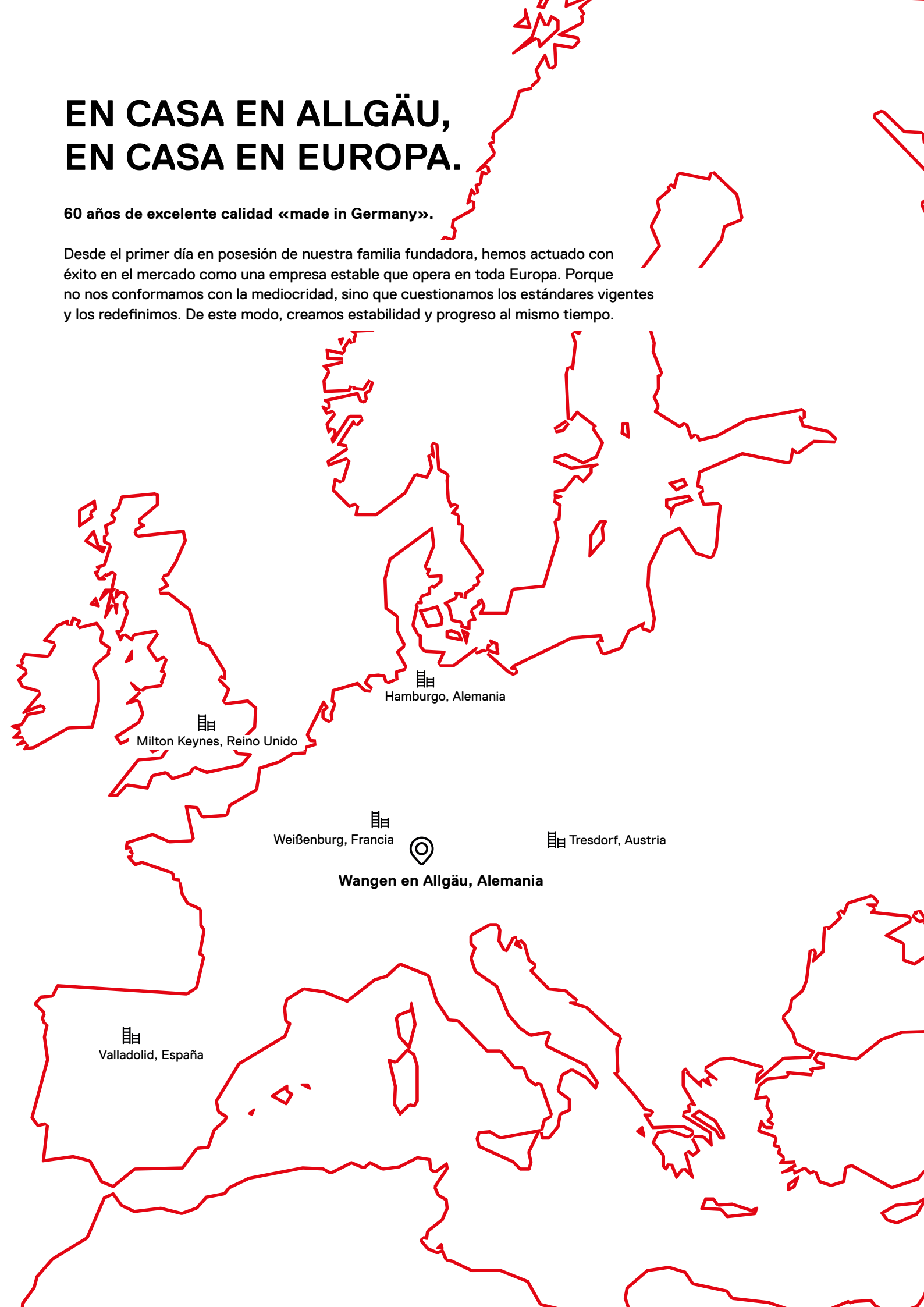
¡Configure ahora  
su propia solución de  
tecnología de ascenso!

[hymer-configurador.es](https://hymer-configurador.es)

# EN CASA EN ALLGÄU, EN CASA EN EUROPA.

60 años de excelente calidad «made in Germany».

Desde el primer día en posesión de nuestra familia fundadora, hemos actuado con éxito en el mercado como una empresa estable que opera en toda Europa. Porque no nos conformamos con la mediocridad, sino que cuestionamos los estándares vigentes y los redefinimos. De este modo, creamos estabilidad y progreso al mismo tiempo.



Milton Keynes, Reino Unido

Hamburgo, Alemania

Weißenburg, Francia

Tresdorf, Austria

Wangen en Allgäu, Alemania

Valladolid, España

# **Hymer-Leichtmetallbau GmbH & Co. KG**

Käferhofen 10 | 88239 Wangen | Alemania

Teléfono +49 75 22 700-700

[international-sales@hymer-alu.de](mailto:international-sales@hymer-alu.de) | [hymer-acceso.es](http://hymer-acceso.es)