



**H  
Y  
M  
E  
R**

# **MIT SICHERHEIT HÖHER HINAUS**

**Unsere Neuheiten für sicheres  
und effizientes Arbeiten.**

Empfohlene Verkaufspreise ohne MwSt. für gewerbliche Kunden gültig ab 15.07.2022

---

# INHALTSVERZEICHNIS

## LEITERN, TRITTE, ARBEITSBÜHNEN, FALLSCHUTZSICHERUNG

- 03 Maschinentritt R13
- 04 Stufenanlegeleiter R13
- 05 Plattformleiter R13 mit Kipprollen und langem Handlauf
- 06 Teleskop-Anlegeleiter
- 07 Stufenstehleiter R13, beidseitig begehbar
- 08 Stufenstehleiter R13 mit Plattform, einseitig begehbar
- 09 Fallschutzsicherung
- 11 Multi-Arbeitsbühne
- 15 Stufenmehrzweckleiter, dreiteilig
- 16 Stufenstehleiter mit Haltebügel
- 17 Maschinentritt

## ZUBEHÖR

- 18 Geländerhalter mit Klemmhebel
- 18 Wandhaltersset für Leitern
- 18 Höhenverstellbare Sicherheitsfüße für Teleskop-Anlegeleiter
- 18 Einsteckhülle „Gerüst gesperrt“
- 19 Haltevorrichtung seitlich für Maschinentritt
- 19 Haltevorrichtung stirnseitig für Maschinentritt
- 19 Rollenset für Maschinentritt

# MASCHINENTRITT R13

- Arbeitssicherheit in der höchsten Rutschhemmungsklasse R13.  
Geeignet für den Einsatz in öligen Bereichen.
- Bequemer und sicherer Stand bei längeren Arbeiten  
dank großflächiger Plattform.
- Rutschsicherer, komfortabler Aufstieg dank  
großflächiger Treppenstufe.
- Extrem hohe Stabilität für starke Beanspruchung.
- Ergonomisches Versetzen durch leichtes Gewicht.
- Optional verfahrbar mit Rollen.

## Merkmale:

- Aluminium-Lochblech R13.
- Plattformabmessung 580 x 350 mm.
- Zulässige Belastung 150 kg.
- Nach EN 14183.



| Stufenzahl inkl. Plattform | 1       | 2       | 3       | 4       | 5       |
|----------------------------|---------|---------|---------|---------|---------|
| Standhöhe (ca. m)          | 0,20    | 0,40    | 0,60    | 0,80    | 1,00    |
| Reichhöhe (ca. m)          | 2,20    | 2,40    | 2,60    | 2,80    | 3,00    |
| Ausladung (ca. m)          | 0,38    | 0,63    | 0,87    | 1,10    | 1,34    |
| Breite (ca. mm)            | 600     | 680     | 700     | 730     | 760     |
| Gewicht (ca. kg)           | 2,8     | 5,6     | 8,2     | 10,8    | 14,6    |
| Best.-Nr.                  | 6878164 | 6878264 | 6878364 | 6878464 | 6878564 |
| Preis ohne MwSt. €         | 249,00  | 489,00  | 649,00  | 829,00  | 999,00  |

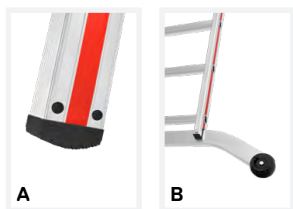


# STUFENANLEGELEITER R13

- Arbeitssicherheit in der höchsten Rutschhemmungsklasse R13.  
Geeignet für den Einsatz in öligen Bereichen.
- Ergonomisches Arbeiten auf 80 mm Stufentiefe.  
Vorderkante mit Holm bündig.
- Hohe Robustheit durch verwindungsstabile, verbördelte Holm-Stufen-Verbindung.
- Mehr Bodenfreiheit und sicherer Stand dank gebogener Traverse.
- Komfortable, ergonomische Leiterbreite.

## Merkmale:

- R13-Beschichtung auf der gesamten Trittfläche.
- Leiterinnenbreite 370 mm.
- Nach EN 131.



**A** verschraubte Leiterfüße  
**B** gebogene Traverse



| Stufenzahl                 | 8       | 10      | 12      | 14      | 16      |
|----------------------------|---------|---------|---------|---------|---------|
| Holm (ca. mm)              | 71      | 71      | 71      | 71      | 71      |
| Länge (ca. m)              | 2,22    | 2,72    | 3,22    | 3,72    | 4,22    |
| Standhöhe (ca. m)          | 1,17    | 1,63    | 2,09    | 2,56    | 3,02    |
| Reichhöhe (ca. m)          | 3,17    | 3,63    | 4,09    | 4,56    | 5,02    |
| Breite oben/unten (ca. mm) | 425/425 | 425/425 | 425/961 | 425/961 | 425/961 |
| Gewicht (ca. kg)           | 6,3     | 7,7     | 10,2    | 11,3    | 13,3    |
| Leitereinstieg             | A       | A       | B       | B       | B       |
| Best.-Nr.                  | 891208  | 891210  | 891212  | 891214  | 891216  |
| Preis ohne MwSt. €         | 299,00  | 369,00  | 459,00  | 349,00  | 599,00  |

# PLATTFORMLEITER R13 MIT KIPPROLLEN UND LANGEM HANDLAUF

- Arbeitssicherheit in der höchsten Rutschhemmungsklasse R13. Geeignet für den Einsatz in öligen Bereichen.
- Bequemer und sicherer Stand bei längeren Arbeiten dank großflächiger Plattform.
- Ergonomisches Arbeiten auf 80 mm Stufentiefe. Vorderkante mit Holm bündig.
- Massive Ablageschale aus Aluminium mit Eimerhaken.
- Zuverlässige Spreizsicherung durch hochfeste Perlongurte.
- Aushängbare, starre Streben verhindern unbeabsichtigtes Zusammenklappen.
- Ergonomisch geformte, beidseitige Handläufe.
- Stabiler Stand der Leiter durch konische Ausführung.

## Merkmale:

- R13-Beschichtung auf der gesamten Trittfläche.
- Plattformabmessung 440 x 400 mm.
- Geländerhöhe über Plattform 800 mm.
- Nach EN 131.



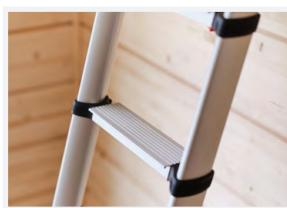
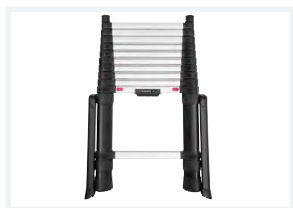
| Stufenzahl inkl. Plattform             | 4      | 5      | 6      | 7      | 8      | 9      | 10       | 12       |
|--|--------|--------|--------|--------|--------|--------|----------|----------|
| Holm (ca. mm)                          | 71     | 71     | 71     | 71     | 71     | 71     | 71       | 71       |
| Länge (ca. m)                          | 1,95   | 2,20   | 2,45   | 2,70   | 2,95   | 3,20   | 3,45     | 3,95     |
| Standhöhe (Höhe bis Plattform) (ca. m) | 0,95   | 1,15   | 1,40   | 1,65   | 1,85   | 2,10   | 2,35     | 2,80     |
| Reichhöhe (ca. m)                      | 2,95   | 3,15   | 3,40   | 3,65   | 3,85   | 4,10   | 4,35     | 4,80     |
| senkrechte Gesamthöhe (ca. m)          | 1,75   | 2,00   | 2,20   | 2,55   | 2,70   | 3,00   | 3,15     | 3,60     |
| Breite (ca. mm)                        | 650    | 670    | 700    | 730    | 750    | 780    | 800      | 850      |
| Schrittlänge (ca. m)                   | 1,15   | 1,30   | 1,45   | 1,60   | 1,75   | 1,90   | 2,05     | 2,35     |
| Gewicht (ca. kg)                       | 11,7   | 12,9   | 14,2   | 16,2   | 17,6   | 18,5   | 19,8     | 24,5     |
| Spreizsicherung (Perlongurte)          | -      | -      | -      | -      | ✓      | ✓      | ✓        | ✓        |
| Best.-Nr.                              | 868104 | 868105 | 868106 | 868107 | 868108 | 868109 | 868110   | 868112   |
| Preis ohne MwSt. €                     | 759,00 | 799,00 | 849,00 | 899,00 | 949,00 | 999,00 | 1.099,00 | 1.249,00 |

# TELESKOP-ANLEGELEITER

- Ergonomisches Arbeiten auf 80 mm Stufentiefe.
- Anlegegummis am oberen Holmende schützen empfindliche Flächen und reduzieren die Gefahr zu verrutschen.
- Sicherer Stand mittels transportoptimierter Klappausleger.
- Zentrales Entriegeln mit nur einem Handgriff.
- Platzsparendes Transportieren und Lagern.
- Leichtgängiges, sicheres Ein- und Ausfahren.
- Bequeme ergonomische Leiterbreite.
- Eloxierte Holme verhindern schmutzige Hände durch Aluminiumabrieb.

## Merkmale:

- Nach EN 131.
- Gesetzliche Gewährleistung.



|                            |         |         |
|----------------------------|---------|---------|
| Stufenzahl                 | 11      | 13      |
| Länge eingefahren (ca. m)  | 0,87    | 0,93    |
| Länge ausgefahren (ca. m)  | 3,49    | 4,09    |
| Standhöhe (ca. m)          | 2,49    | 3,09    |
| Reichhöhe (ca. m)          | 4,49    | 5,09    |
| Breite oben/unten (ca. mm) | 440/550 | 440/560 |
| Gewicht (ca. kg)           | 15,2    | 17,4    |
| Best.-Nr.                  | 801411  | 801413  |
| Preis ohne MwSt. €         | 695,00  | 799,00  |

# STUFENSTEHLEITER R13, BEIDSEITIG BEGEHBAR

- Arbeitssicherheit in der höchsten Rutschhemmungsklasse R13.  
Geeignet für den Einsatz in öligen Bereichen.
- Ergonomisches Arbeiten auf 80 mm Stufentiefe.  
Vorderkante mit Holm bündig.
- Verwindungsstabiles Gelenk aus Alu-Druckguss.
- Zuverlässige Spreizsicherung durch hochfeste Perlongurte.

## Merkmale:

- R13-Beschichtung auf der gesamten Trittfläche.
- Verschraubte Leiterfüße.
- Nach EN 131.



TRBS  
konform

| Stufenzahl                    | 2×3     | 2×4     | 2×5     | 2×6     | 2×7     | 2×8     | 2×9     | 2×10    | 2×12    |
|-------------------------------|---------|---------|---------|---------|---------|---------|---------|---------|---------|
| Holm (ca. mm)                 | 71      | 71      | 71      | 71      | 71      | 71      | 71      | 71      | 71      |
| Länge (ca. m)                 | 0,77    | 1,04    | 1,30    | 1,53    | 1,80    | 2,05    | 2,28    | 2,54    | 3,04    |
| Standhöhe (ca. m)             | 0,22    | 0,45    | 0,69    | 0,92    | 1,15    | 1,38    | 1,61    | 1,85    | 2,31    |
| Reichhöhe (ca. m)             | 2,22    | 2,45    | 2,69    | 2,92    | 3,15    | 3,38    | 3,61    | 3,85    | 4,31    |
| senkrechte Gesamthöhe (ca. m) | 0,70    | 0,95    | 1,15    | 1,40    | 1,65    | 1,85    | 2,10    | 2,30    | 2,80    |
| Breite oben/unten (ca. mm)    | 355/430 | 355/450 | 355/475 | 355/500 | 355/525 | 355/550 | 355/575 | 355/600 | 355/650 |
| Schrittlänge (ca. m)          | 0,80    | 0,98    | 1,15    | 1,30    | 1,50    | 1,70    | 1,95    | 2,15    | 2,50    |
| Gewicht (ca. kg)              | 4,8     | 6,2     | 7,6     | 9,1     | 10,5    | 12,1    | 13,6    | 15,3    | 18,7    |
| Best.-Nr.                     | 862406  | 862408  | 862410  | 862412  | 862414  | 862416  | 862418  | 862420  | 862424  |
| Preis ohne MwSt. €            | 235,00  | 299,00  | 369,00  | 445,00  | 525,00  | 595,00  | 689,00  | 769,00  | 929,00  |

# STUFENSTEHLEITER R13 MIT PLATTFORM, EINSEITIG BEGEHBAR

- Arbeitssicherheit in der höchsten Rutschhemmungsklasse R13.  
Geeignet für den Einsatz in öligen Bereichen.
- Ergonomisches Arbeiten auf 80 mm Stufentiefe.  
Vorderkante mit Holm bündig.
- Bequemer und sicherer Stand bei längeren Arbeiten  
dank großflächiger Plattform.
- Massive Ablageschale aus Aluminium mit Eimerhaken.
- Zuverlässige Spreizsicherung durch hochfeste Perlongurte.

## Merkmale:

- R13-Beschichtung auf der gesamten Trittfläche.
- Verschraubte Leiterfüße.
- Plattformabmessung 250 x 250 mm.
- Nach EN 131.



| Stufenzahl inkl. Plattform             | 4       | 5       | 6       | 7       | 8       | 10      | 12      | 14      |
|--|---------|---------|---------|---------|---------|---------|---------|---------|
| Holm (ca. mm)                          | 71      | 71      | 71      | 71      | 71      | 71      | 71      | 71      |
| Länge (ca. m)                          | 1,70    | 1,95    | 2,20    | 2,45    | 2,70    | 3,20    | 3,70    | 4,20    |
| Standhöhe (Höhe bis Plattform) (ca. m) | 0,93    | 1,16    | 1,40    | 1,63    | 1,85    | 2,32    | 2,78    | 3,25    |
| Reichhöhe (ca. m)                      | 2,93    | 3,16    | 3,40    | 3,63    | 3,85    | 4,32    | 4,78    | 5,25    |
| senkrechte Gesamthöhe (ca. m)          | 1,55    | 1,78    | 2,01    | 2,25    | 2,48    | 2,94    | 3,40    | 3,87    |
| Breite oben/unten (ca. mm)             | 305/480 | 305/500 | 305/530 | 305/550 | 305/570 | 305/630 | 305/680 | 305/740 |
| Schrittlänge (ca. m)                   | 0,90    | 1,05    | 1,20    | 1,35    | 1,50    | 1,85    | 2,20    | 2,55    |
| Gewicht (ca. kg)                       | 6,3     | 7,3     | 8,3     | 9,5     | 10,6    | 13,1    | 15,3    | 18,3    |
| Spreizsicherung<br>(Perlongurte)       | -       | -       | -       | ✓       | ✓       | ✓       | ✓       | ✓       |
| Best.-Nr.                              | 862604  | 862605  | 862606  | 862607  | 862608  | 862610  | 862612  | 862614  |
| Preis ohne MwSt. €                     | 309,00  | 349,00  | 399,00  | 455,00  | 515,00  | 575,00  | 645,00  | 729,00  |





## Steigschutzschiene

- Schienenprofil mit Kupplungsstück, ohne Befestigung: 50x30 mm.
- Zur nachträglichen Montage an vorhandenen Leitern ohne Steigschutz.
- Empfohlener Befestigungsabstand: max. 1.200 mm.

|                          |         |         |         |   |
|--------------------------|---------|---------|---------|---|
| Länge (ca. mm)           | 560     | 1.120   | 1.400   | G |
| Material                 | Stahl   | Stahl   | Stahl   |   |
| Gewicht (ca. kg)         | 1,2     | 2,3     | 2,9     |   |
| Best.-Nr.                | 0055472 | 0055473 | 0055474 |   |
| Preis/Stück ohne MwSt. € | 59,00   | 79,00   | 89,00   |   |
| Länge (ca. mm)           | 1.960   | 2.800   | 3.640   |   |
| Material                 | Stahl   | Stahl   | Stahl   |   |
| Gewicht (ca. kg)         | 4,0     | 5,8     | 7,5     |   |
| Best.-Nr.                | 0055475 | 0055476 | 0055477 |   |
| Preis/Stück ohne MwSt. € | 109,00  | 139,00  | 189,00  |   |



## Befestigungsbügel

- Bügel zur Befestigung der Steigschutzschiene an bestehenden Leiteranlagen.
- Für Sprossen mit 30x30 mm.

|                          |         |   |
|--------------------------|---------|---|
| Material                 | Stahl   | G |
| Gewicht (ca. kg)         | 0,2     |   |
| Best.-Nr.                | 0055478 |   |
| Preis/Stück ohne MwSt. € | 45,00   |   |



## Ruhepodest, klappbar

- Zum Befestigen an der Steigschutzschiene.
- Anzubringen in 10-Meter-Abständen.

|                          |         |   |
|--------------------------|---------|---|
| Material                 | Stahl   | G |
| Gewicht (ca. kg)         | 4,6     |   |
| Best.-Nr.                | 0055479 |   |
| Preis/Stück ohne MwSt. € | 275,00  |   |



## Steigsperr

- Geeignet für Montage oben und unten.
- Verhindert falsches Einsetzen und unbeabsichtigtes Herausfahren des Auffanggerätes aus der Führungsschiene.

|                          |         |   |
|--------------------------|---------|---|
| Material                 | Stahl   | G |
| Farbe                    | Silber  |   |
| Gewicht (ca. kg)         | 0,4     |   |
| Best.-Nr.                | 0055481 |   |
| Preis/Stück ohne MwSt. € | 49,00   |   |



## Steigsperr, starr

- Verhindert das Herausnehmen der Fangeinrichtung aus der Führungsschiene.

|                          |         |   |
|--------------------------|---------|---|
| Material                 | Stahl   | G |
| Farbe                    | Silber  |   |
| Gewicht (ca. kg)         | 0,3     |   |
| Best.-Nr.                | 0055480 |   |
| Preis/Stück ohne MwSt. € | 19,00   |   |



## Verbinder Steigschutzschiene

- Zum Verbinden einzelner Leitern oder Schienensegmente.

|                          |         |   |
|--------------------------|---------|---|
| Größe (ca. mm)           | 60x30   | G |
| Material                 | Stahl   |   |
| Farbe                    | Silber  |   |
| Gewicht (ca. kg)         | 0,6     |   |
| Best.-Nr.                | 0055483 |   |
| Preis/Stück ohne MwSt. € | 29,00   |   |



## Steigschutzläufer

- Mit zwei redundanten Fangsystemen und geschwindigkeitsabhängiger Auffangfunktion.
- Zusätzlicher Hebel ermöglicht ein Umstellen als Rückenzugläufer beim Steigen, was fallbedingte Verletzungen reduziert.
- Zur Verwendung in Verbindung mit der Steigschutzöse.

|                          |           |   |
|--------------------------|-----------|---|
| Material                 | Alu/Stahl | G |
| max. Personenzahl        | 1         |   |
| Gewicht (ca. kg)         | 1,1       |   |
| Best.-Nr.                | 0055485   |   |
| Preis/Stück ohne MwSt. € | 999,00    |   |

Hinweis: Zu Rettungszwecken muss ein zweiter Steigschutzläufer und PSA-Set ortsnah vorhanden sein.

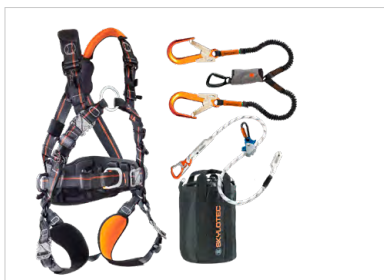


## Steigschutzläufer, entnehmbar

- An jeder Stelle eines C-Profiles aufsetzbar und abnehmbar.
- Die doppelte Sicherung verhindert verkehrtes Aufsetzen oder Öffnen unter Belastung.
- Indikator zeigt sichere Verriegelung an.
- Für Rückenzug- und Schleppbetrieb geeignet.

|                            |           |   |
|----------------------------|-----------|---|
| Material                   | Alu/Stahl | G |
| max. Personenzahl          | 1         |   |
| zulässiges Gewicht (kg)    | 150       |   |
| Temperaturbereich (ca. °C) | 45-30     |   |
| Gewicht (ca. kg)           | 1,6       |   |
| Best.-Nr.                  | 0055486   |   |
| Preis/Stück ohne MwSt. €   | 1.575,00  |   |

Hinweis: Zu Rettungszwecken muss ein zweiter Steigschutzläufer und PSA-Set ortsnah vorhanden sein.



## PSA-Set

- Auffanggurt der neuesten Generation mit Click-Verschlüssen, ergonomischen Polstern, seitlichen Halteösen und einer Steigschutzöse.
- Dämpfer mit Aufreißmechanismus, der einen Fangstoß bis zu 140 kg im Normbereich auf 6 kN herunter reduziert.
- Inkl. praktischer Transporttasche.

|                        |         |   |
|------------------------|---------|---|
| Größe                  | M / XXL | G |
| Gewicht (ca. kg)       | 7,1     |   |
| Best.-Nr.              | 0055484 |   |
| Preis/Set ohne MwSt. € | 889,00  |   |

Hinweis: Zu Rettungszwecken muss ein zweiter Steigschutzläufer und PSA-Set ortsnah vorhanden sein.

## Set-Komponenten:

- IGNITE PROTON WIND STEEL (G-1132-WS-ST-M/XXL)
- SKYSAFE PRO FLEX Y (L-0559-1,8)
- ERGOG RIP SK16 (L-0204-1,5)
- ROPE BAG (ACS-0009-3)



## Ausstiegsholm

- Zum sicheren Verlassen der Leiter und Überstieg auf das Flachdach.
- Steigsperre entfällt.
- Ausstieg ist um 180° schwenkbar.
- Die Oberkante des Dachausstiegs hat mindestens 1.000 mm über der Oberkante der Ausstiegsebene zu liegen.
- Holmverstärkung muss mindestens über zwei Befestigungsbügel nach unten reichen.

|                          |          |   |
|--------------------------|----------|---|
| Material                 | Stahl    | G |
| Gewicht (ca. kg)         | 14,2     |   |
| Best.-Nr.                | 0055482  |   |
| Preis/Stück ohne MwSt. € | 1.575,00 |   |

# MULTI-ARBEITSBÜHNE

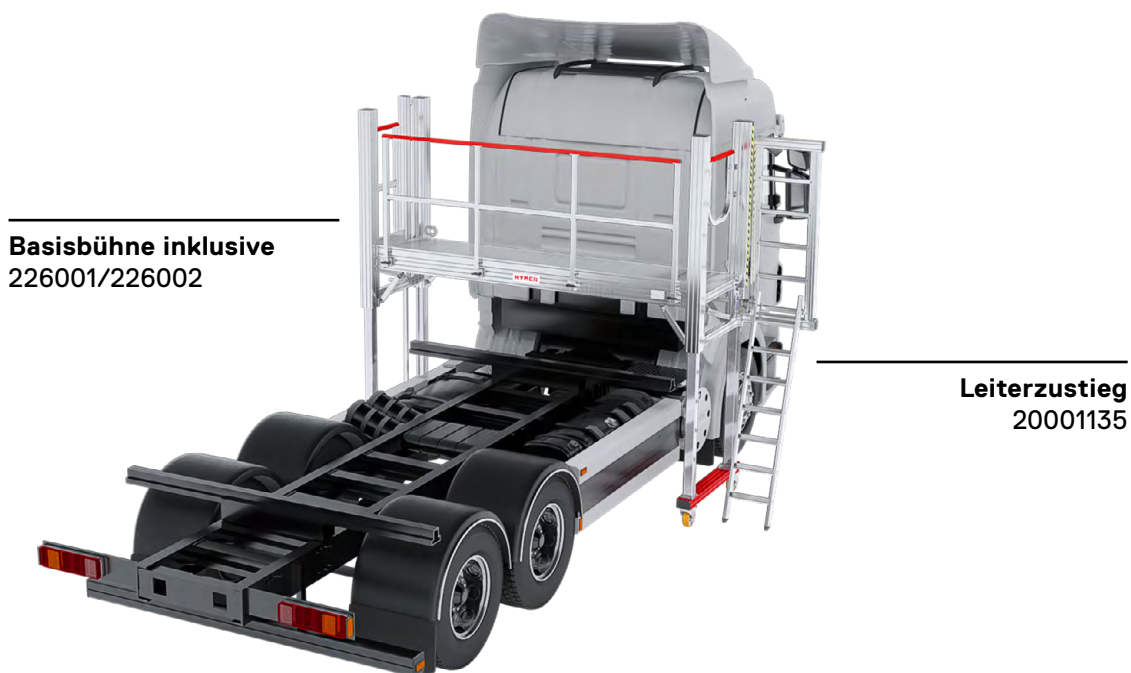
## Vielseitig und flexibel für jeden Einsatz

Ob zur regelmäßigen Wartung oder für eine kurzfristige Reparatur – bei allen Arbeiten an LKWs, sonstigen Nutzfahrzeugen, Maschinen oder Anlagen sind neben dem optimalen Zugang ein hohes Maß an Komfort und maximale Sicherheit entscheidend.

Mit unserer neuen, individuell zusammenstellbaren Multi-Arbeitsbühne lassen sich beispielsweise Arbeiten am Heck- und Frontspoiler, an der Frontscheibe sowie auf dem Dach einfach, bequem und sicher erledigen.

Auch in den Bereichen, in denen ein strebenfreier Unterbau und zusätzlich noch eine Höhenverstellung benötigt wird, kommt unsere Multi-Arbeitsbühne zum Einsatz.

## Anwendungsbeispiel: So könnte Ihre Bühne aussehen



| Verstellart                     | Höhenverstellung zum Abstecken | Höhenverstellung mit Kurbel |
|---------------------------------|--------------------------------|-----------------------------|
| Best.-Nr.                       | 226001 + 20001135              | 226002 + 20001135           |
| Nettopreis ab Werk ohne MwSt. € | ab 5.345,00                    | ab 6.945,00                 |

## Ihre Basisbühne

Wählen Sie das Grundmodul.

### Absteck-Höhenverstellung

Die Grundmodul-Bühne mit Höhenverstellung zum Abstecken ist wie gemacht für den unkomplizierten, dauerhaften Einsatz. Einmal in der gewünschten Höhe verstellt, ist die Basisbühne äußerst wartungsarm, da die Getriebe nicht eingefettet werden müssen.

- Attraktives Preis-Leistungs-Verhältnis
- Optimaler Einsatz bei wenigen Verstell-Intervallen
- Geringer Wartungsaufwand



### Kurbel-Höhenverstellung

Die Grundmodul-Bühne mit Höhenverstellung zum Kurbeln lässt sich schnell und komfortabel ohne Gabelstapler oder Kran verstellen. Die handliche Kurbel ist einfach und leichtgängig zu bedienen, sodass die Bühne äußerst flexibel in ihrem Einsatz ist.

- Stufenloses Verstellen
- Geringer Kraftaufwand
- Kein Stromverbrauch



## Basisbühnen

| Verstellart  | Absteck-Höhenverstellung          | Kurbel-Höhenverstellung |
|--|-----------------------------------|-------------------------|
| Laufbelag  | Aluminium gerieft R11             | Aluminium gerieft R11   |
| Plattformlänge (ca. mm)                                | 3.250                             | 3.250                   |
| lichte Länge (ca. mm)                                  | 3.000                             | 3.000                   |
| Gesamthöhe min./max. (ca. mm)                          | 2.104/3.304                       | 2.104/3.304             |
| Standhöhe (ca. mm)                                     | 800 – 2.000 (in 100-mm-Schritten) | 800 – 2.000 (stufenlos) |
| Geländerhöhe (ca. mm)                                  | 1.100                             | 1.100                   |
| Traversenbreite (ca. mm)                               | 1.200                             | 1.200                   |
| Lenkrollen mit Feststellbremse<br>Durchmesser (ca. mm) | —                                 | 160                     |
| Stufenbreite (ca. mm)                                  | 800                               | 800                     |
| Gesamtbelastung (ca. kg)                               | 300                               | 300                     |
| Stufen-/Sprossenbelastung (ca. kg)                     | 150                               | 150                     |
| Eigengewicht (ca. kg)                                  | 285                               | 325                     |
| Best.-Nr.  | 226001                            | 226002                  |
| Nettopreis ab Werk ohne MwSt. €                        | ab 4.900,00                       | ab 6.500,00             |

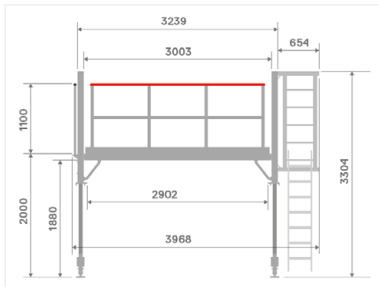
## Ihre Sicherheitsbühne

### Legen Sie den Zustieg fest.

#### Leiterzustieg

Praktisch, multifunktional und platzsparend: Der Leiterzustieg ist dank Einhängehaken im Handumdrehen an der Bühne befestigt und kann ebenso schnell wieder entfernt werden, um als Zustieg für andere Einsatzbereiche zu dienen.

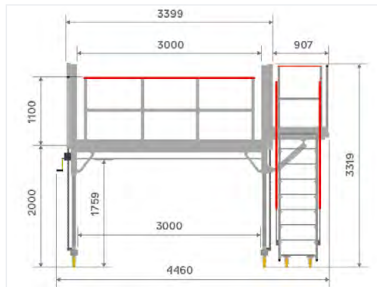
- Attraktives Preis-Leistungs-Verhältnis
- Geringer Platzbedarf
- Zusätzlich als Anlegeleiter verwendbar



#### Vierholmtreppe

Die Vierholmtreppe ohne Erweiterungspodest lässt sich stirnseitig positionieren. Sie passt sich automatisch an die Höhe der Bühne an und bietet insgesamt ein hohes Maß an Komfort und Sicherheit. Dabei lässt sie sich bequem mit einem Werkzeugkoffer begehen.

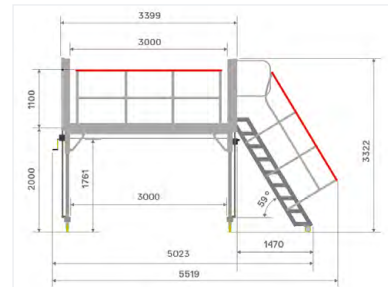
- Variabel mit automatischer Höhenanpassung (ca. 19° – 59°)
- Komfortabel begehrbar durch 500-mm-Stufenbreite
- Sicherer Auf- und Abstieg dank beidseitigem Geländer



#### Podestvierholmtreppe

An der Stirnseite in L-Form positionierbar, ist die Vierholmtreppe mit Erweiterungspodest und Geländer wie gemacht für den vielseitigen und platzsparenden Einsatz der Bühne. Denn die Bühnen-Gesamtlänge kann aufgrund der 90°-Winkel-Stellung der Treppe verringert werden.

- Variabel mit automatischer Höhenanpassung (ca. 19° – 59°)
- Komfortabel begehrbar durch 500-mm-Stufenbreite
- Sicheres Begehen dank der Geländer an Treppe und Erweiterungspodest
- Platzsparend aufgrund L-Form-Positionierung



## Zustiege

| Art  | Leiterzustieg                      | Vierholmtreppe        | Podestvierholmtreppe        |
|--|------------------------------------|-----------------------|-----------------------------|
| Positionierung   | je nach Höhe (in 280-mm-Schritten) | an der Stirnseite     | an der Stirnseite in L-Form |
| zusätzliche Länge durch Zustieg<br>eingefahren/ausgefahren (ca. mm)  | + 700                              | + 2.540/+ 2.050       | + 950                       |
| zusätzliche Breite durch Zustieg<br>eingefahren/ausgefahren (ca. mm) | —                                  | —                     | + 2.360/+ 1.870             |
| Maße Erweiterungspodest<br>Länge x Breite (ca. mm)                   | —                                  | —                     | 935 x 680                   |
| Leiterinnenbreite (ca. mm)   | 350                                | —                     | —                           |
| Stufenabstand (ca. mm)   | 250                                | —                     | —                           |
| Stufenbreite (ca. mm)  | —                                  | 520                   | 520                         |
| Stufentiefe (ca. mm)   | 80                                 | 300                   | 300                         |
| Inklusive  | beidseitigen Einhängehaken         | beidseitigem Geländer | beidseitigem Geländer       |
| Best.-Nr.  | 20001135                           | 20001137              | 20001136                    |
| Nettopreis ab Werk ohne MwSt. €                                      | ab 445,00                          | ab 3.750,00           | ab 4.450,00                 |



## Ihre Komfortbühne

### Optionales Zubehör für vereinfachtes Arbeiten - alles für die Komplettausstattung.



#### Ablageschale (schmal/breit)

Praktisch und komfortabel: In den Ablageschalen sind Werkzeuge und Kleinteile jederzeit griffbereit. Zur Befestigung am Handlauf vom Geländer.

|  |                |                |
|--|----------------|----------------|
| <b>Maße</b>                            |                |                |
| Breite x Tiefe x Höhe (ca. mm)         | 500 x 100 x 85 | 500 x 200 x 85 |
| <b>Maximale Belastung</b> (ca. kg)     | 10             | 10             |
| <b>Best.-Nr.</b>                       | 20000582       | 20000583       |
| <b>Nettopreis ab Werk ohne MwSt. €</b> | ab 99,00       | ab 125,00      |



#### Gabelstaplernaufnahme-Set

Zum sicheren Anheben der Plattform mit einem Gabelstapler. Die Gabelaufnahmen werden direkt unterhalb der Plattform montiert. Zur Verwendung bei Modulbühne 226001 (Absteck-Höhenverstellung).

|  |           |
|--|-----------|
| <b>Aufnahmeöffnung</b>                 | 250 x 100 |
| Breite x Höhe (ca. mm)                 |           |
| <b>Best.-Nr.</b>                       | 20001132  |
| <b>Nettopreis ab Werk ohne MwSt. €</b> | ab 650,00 |



#### Kurbelspindel-Set (2 Stück)

Set bestehend aus zwei Kurbelspindeln inkl. Befestigungsmaterial. Die Kurbelspindel ist stirnseitig an den Traversen positioniert. Zur Erhöhung der Standsicherheit und zum Ausgleich von Bodenunebenheiten.

|  |           |
|--|-----------|
| <b>Trägt in Fahrwerk auf um</b> (ca. mm) | 255       |
| <b>Best.-Nr.</b>                         | 20001134  |
| <b>Nettopreis ab Werk ohne MwSt. €</b>   | ab 399,00 |



#### Zusatzgeländer

Je nach Gegebenheiten vor Ort, bietet das Zusatzgeländer ein Plus an Sicherheit und Komfort. Vier Geländerhalter mit Klemmhebel sorgen dabei für eine hohe Stabilität.

|  |           |
|--|-----------|
| <b>Geländerhalter</b><br>(Klemmhebel)  | 4         |
| <b>Länge</b> (ca. mm)                  | 3.000     |
| <b>Best.-Nr.</b>                       | 20001294  |
| <b>Nettopreis ab Werk ohne MwSt. €</b> | ab 399,00 |



#### Kranösen-Set (4 Stück)

Zum sicheren Anheben der Plattform mit Gurt und Hallenkran sowie, wenn vor Ort möglich, zum Versetzen via Kran in der Halle. Die vier Kranösen werden direkt am Rahmen der Plattform montiert – eine praktische Alternative zu Gabelstaplernaufnahmen. Empfohlen bei Modulbühne 226001 (Absteck-Höhenverstellung).

|  |           |
|--|-----------|
| <b>Ösendurchmesser</b> (ca. mm)        | 50        |
| <b>Best.-Nr.</b>                       | 20001133  |
| <b>Nettopreis ab Werk ohne MwSt. €</b> | ab 150,00 |

# STUFENMEHRZWECKLEITER, DREITEILIG

- Multifunktionale Verwendung.
- Das Oberteil besteht aus Stufen mit 80 mm Stufentiefe, das Unter- und Mittelteil aus Sprossen mit stark profiliertem Strangpressprofil.
- Komfortables Ausfahren der Leiter mittels Wandlaufrollen.
- Zuverlässige Spreizsicherung durch hochfeste Perlongurte.
- Aushängbare, starre Streben verhindern unbeabsichtigtes Zusammenklappen.
- Mehr Bodenfreiheit und sicherer Stand dank gebogener Traverse.

## Merkmale:

- **Leiterinnenbreite 300 mm (Oberteil).**
- **Massive Stahlbeschläge.**
- **Verschraubte Leiterfüße.**
- **Nach EN 131.**



| Sprossen-/Stufenzahl                             | 3×6           | 3×7           | 3×8           | 3×9           | 3×10          |
|--|---------------|---------------|---------------|---------------|---------------|
| Holm oben/Mitte/unten (ca. mm)                   | 83/66/66      | 83/66/66      | 83/83/83      | 83/83/83      | 83/83/83      |
| Sprossen-/Stufenzahl max. ausgefahren            | 14            | 17            | 20            | 23            | 25            |
| Länge eingefahren (ca. m)                        | 1,83          | 2,11          | 2,44          | 2,72          | 3,00          |
| Länge Anlegeleiter ausgefahren (ca. m)           | 4,07          | 4,91          | 5,80          | 6,64          | 7,20          |
| Standhöhe Stehleiter mit Steckteil (ca. m)       | 1,58          | 2,08          | 2,60          | 3,12          | 3,63          |
| Reichhöhe Stehleiter mit Steckteil (ca. m)       | 3,58          | 4,08          | 4,60          | 5,12          | 5,63          |
| Standhöhe Anlegeleiter (ca. m)                   | 2,89          | 3,67          | 4,45          | 5,23          | 5,75          |
| Reichhöhe Anlegeleiter (ca. m)                   | 4,89          | 5,67          | 6,45          | 7,23          | 7,75          |
| senkrechte Höhe Stehleiter mit Steckteil (ca. m) | 2,76          | 3,28          | 3,83          | 4,35          | 4,86          |
| Breite ausgefahren oben/Mitte/unten (ca. mm)     | 355/425/1.030 | 355/425/1.030 | 355/425/1.160 | 355/425/1.160 | 355/425/1.160 |
| Schrittlänge (ca. m)                             | 1,43          | 1,63          | 1,90          | 2,11          | 2,33          |
| Gewicht (ca. kg)                                 | 14,8          | 16,6          | 21,2          | 22,6          | 26,3          |
| Wandlaufrollen                                   | -             | -             | ✓             | ✓             | ✓             |
| Best.-Nr.  | 684718        | 684721        | 684724        | 684727        | 684730        |
| Preis ohne MwSt. €                               | 615,00        | 679,00        | 739,00        | 829,00        | 929,00        |

Hinweis: Für die korrekte Verwendung der Leiter wird auf die nationalen Regelungen (in Deutschland z. B. TRBS 2121-2) verwiesen.

# STUFENSTEHLEITER MIT HALTEBÜGEL

- Ergonomisches Arbeiten auf 80 mm Stufentiefe. Vorderkante mit Holm bündig.
- Verwindungsstabiles Gelenk aus Alu-Druckguss.
- Zuverlässige Spreizsicherung durch hochfeste Perlongurte.
- Maximale Arbeitssicherheit durch Haltebügel.

## Merkmale:

- **Verschraubte Leiterfüße.**
- **Nach EN 131.**



| Stufenzahl                 | 2×3     | 2×4     | 2×5     | 2×6     | 2×7     | 2×8     | 2×10    | 2×12    |
|----------------------------|---------|---------|---------|---------|---------|---------|---------|---------|
| Holm (ca. mm)              | 71      | 71      | 71      | 71      | 71      | 71      | 71      | 71      |
| Länge (ca. m)              | 0,77    | 1,04    | 1,30    | 1,53    | 1,80    | 2,05    | 2,54    | 3,04    |
| Standhöhe (ca. m)          | 0,22    | 0,45    | 0,69    | 0,92    | 1,15    | 1,38    | 1,85    | 2,31    |
| Reichhöhe (ca. m)          | 2,22    | 2,45    | 2,69    | 2,92    | 3,15    | 3,38    | 3,85    | 4,31    |
| Breite oben/unten (ca. mm) | 355/430 | 355/450 | 355/475 | 355/500 | 355/525 | 355/550 | 355/600 | 355/650 |
| Schrittlänge (ca. m)       | 0,80    | 0,98    | 1,15    | 1,30    | 1,50    | 1,70    | 2,15    | 2,50    |
| Gewicht (ca. kg)           | 5,4     | 6,4     | 7,6     | 9,0     | 10,2    | 11,3    | 14,6    | 17,3    |
| Best.-Nr.                  | 807406  | 807408  | 807410  | 807412  | 807414  | 807416  | 807420  | 807424  |
| Preis ohne MwSt. €         | 211,00  | 241,00  | 280,00  | 328,00  | 358,00  | 407,00  | 484,00  | 572,00  |

# MASCHINENTRITT

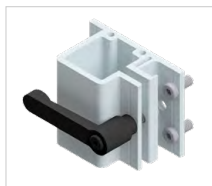
- Bequemer und sicherer Stand bei längeren Arbeiten dank großflächiger Plattform.
- Rutschsicherer, komfortabler Aufstieg dank großflächiger Treppenstufe.
- Extrem hohe Stabilität für starke Beanspruchung.
- Ergonomisches Versetzen durch leichtes Gewicht.
- Optional verfahrbar mit Rollen.

## Merkmale:

- Zulässige Belastung 150 kg.
- Nach EN 14183.



| Stufenzahl inkl. Plattform | 1         | 2         | 3         | 4         | 5         |
|----------------------------|-----------|-----------|-----------|-----------|-----------|
| Standhöhe (ca. m)          | 0,20      | 0,40      | 0,60      | 0,80      | 1,00      |
| Reichhöhe (ca. m)          | 2,20      | 2,40      | 2,60      | 2,80      | 3,00      |
| Plattform BxT (ca. m)      | 0,58x0,35 | 0,58x0,35 | 0,58x0,35 | 0,58x0,35 | 0,58x0,35 |
| Ausladung (ca. m)          | 0,38      | 0,63      | 0,87      | 1,10      | 1,34      |
| Breite (ca. m)             | 0,60      | 0,68      | 0,70      | 0,73      | 0,76      |
| Gewicht (ca. kg)           | 2,8       | 5,6       | 8,2       | 10,8      | 14,6      |
| Best.-Nr.                  | 6878163   | 6878263   | 6878363   | 6878463   | 6878563   |
| Preis ohne MwSt. €         | 140,00    | 250,00    | 365,00    | 475,00    | 620,00    |

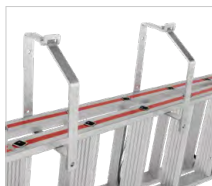


## Geländerhalter mit Klemmhebel

- Zur schnellen Abnahme des Geländers.
- Inkl. Befestigungsmaterial.

|                        |  |            |
|------------------------|--|------------|
| für Typ                | 2210+2211+2220+2221<br>+2230+2231+2240+2241+6884 |            |
| Menge                  | je 2 Stück                                       | je 3 Stück |
| Best.-Nr.              | 22990036   | 22990037   |
| Preis/Set ohne MwSt. € | 69,00  | 99,00      |

G



## Wandhalterset für Leitern

- Für sicheres Aufhängen von Leitern.
- Abschließbar durch bauseitige Schlösser.
- Maximale Belastung pro Halter = 25 kg (pro Set = 50 kg).
- Inhalt: 2 Wandhalter.

|                        |                      |
|------------------------|----------------------|
| Innenmaß T×H (ca. mm)  | 250×300              |
| Material               | Stahl, feuerverzinkt |
| Gewicht (ca. kg)       | 3,6                  |
| Best.-Nr.              | 004178               |
| Preis/Set ohne MwSt. € | 104,00               |



S



## Höhenverstellbare Sicherheitsfüße für Teleskop-Anlegeleiter

- Zugelassen für 150 kg, gemäß EN 131.
- Max. einstellbar bis 220 mm.
- Selbstmontage mittels Werkzeug.
- Inkl. Verlängerungs-Kit für den Klappausleger.

|                        |         |
|------------------------|---------|
| für Typ                | 8014    |
| Gewicht (ca. kg)       | 2,5     |
| Best.-Nr.              | 0055529 |
| Preis/Set ohne MwSt. € | 169,00  |



S

Lieferbar ab August 2023



## Einsteckhülle „Gerüst gesperrt“

- Mit Verschlusskappe am Einschub (ca. 20 mm hoch).
- Mit abgeschrägten Kanten oben und unten mit jeweils 2 ausgeschweißten Rundlochungen (Ø 8 mm).
- Einschub passend für Format DIN A5.

|                          |                  |
|--------------------------|------------------|
| Verwendung               | für alle Gerüste |
| Material                 | PVC              |
| Außenmaß (ca. mm)        | 170×340          |
| Gewicht (ca. kg)         | 0,04             |
| Best.-Nr.                | 008958           |
| Preis/Stück ohne MwSt. € | 5,50             |

S





**Haltevorrichtung seitlich für Maschinentritt**

- Für einen sicheren und komfortablen Aufstieg.
- Selbstmontage mittels Werkzeug.
- Inkl. Befestigungsmaterial.

|                          |          |          |          |
|--------------------------|----------|----------|----------|
| für Typ                  | 6878     |          |          |
| für Stufenzahl           | 2+3      | 4        | 5        |
| Höhe (ca. m)             | 0,60     | 0,60     | 0,60     |
| Gewicht (ca. kg)         | 1,7      | 1,9      | 2,0      |
| Best.-Nr.                | 20000962 | 20000963 | 20000964 |
| Preis/Stück ohne MwSt. € | 99,00    | 109,00   | 119,00   |



**Haltevorrichtung stirnseitig für Maschinentritt**

- Für einen sicheren Stand.
- Selbstmontage mittels Werkzeug.
- Inkl. Befestigungsmaterial.

|                          |          |  |  |
|--------------------------|----------|--|--|
| für Typ                  | 6878     |  |  |
| für Stufenzahl           | 2–5      |  |  |
| Höhe (ca. m)             | 0,60     |  |  |
| Gewicht (ca. kg)         | 1,9      |  |  |
| Best.-Nr.                | 20000965 |  |  |
| Preis/Stück ohne MwSt. € | 109,00   |  |  |



**Rollenset für Maschinentritt**

- Selbstmontage mittels Werkzeug.
- Inhalt: 2 Rollen und 2 Halter inkl. Befestigungsmaterial.

|                        |          |  |  |
|------------------------|----------|--|--|
| für Typ                | 6878     |  |  |
| für Stufenzahl         | 2–5      |  |  |
| Gewicht (ca. kg)       | 1,1      |  |  |
| Best.-Nr.              | 20000966 |  |  |
| Preis/Set ohne MwSt. € | 149,00   |  |  |

G

# **Hymer-Leichtmetallbau GmbH & Co. KG**

Käferhofen 10 | 88239 Wangen | Germany

Telefon +49 75 22 700-700

[ac.lg@hymer-alu.de](mailto:ac.lg@hymer-alu.de) | [hymer-steigtechnik.de](http://hymer-steigtechnik.de)