



**H  
Y  
M  
E  
R**

**PLUS HAUT EN  
TOUTE SÉCURITÉ**

Nos nouveautés pour un travail  
sûr et efficace.

---

# TABLE DES MATIÈRES

## ÉCHELLES, MARCHEPIEDS, PLATE-FORMES DE TRAVAIL, PROTECTION ANTICHUTE

- 03 Marchepied R13 pour machines
- 04 Échelle simple à marches R13
- 05 Échelle à plate-forme R13 avec roulettes et longue main-courante
- 07 Escabeau double à marches R13
- 08 Escabeau simple à marches R13 avec plate-forme
- 09 Protection antichute
- 11 Plate-forme de travail polyvalente
- 15 Échelle transformable à marches, trois plans
- 16 Escabeau avec étrier de retenue
- 17 Marchepied pour machines

## ACCESSOIRES

- 18 Support de garde-corps avec levier de serrage
- 18 Kit de fixation murale pour échelles
- 19 Dispositif de maintien latéral pour marchepied pour machines
- 19 Dispositif de maintien frontal pour marchepied pour machines
- 19 Kit de roulettes pour marchepied pour machines

# MARCHEPIED R13 POUR MACHINES

- Sécurité de travail au niveau de résistance antidérapante le plus élevée R13. Convient à l'utilisation dans des zones huileuses.
- Station debout confortable et sûre pour les travaux de longue durée grâce à une large plate-forme.
- Montée confortable et antidérapante grâce à de larges marches d'escalier.
- Très grande stabilité aux fortes sollicitations.
- Déplacement ergonomique grâce à un poids léger.
- Déplacement sur roulettes en option.

## Caractéristiques :

- Tôle perforée en aluminium R13.
- Dimensions de la plate-forme 580 x 350 mm.
- Charge admissible 150 kg.
- Selon EN 14183.



6878364

Nombre de marches, plate-forme incl.	1	2	3	4	5
Hauteur de plate-forme (env. m)	0,20	0,40	0,60	0,80	1,00
Hauteur de portée (env. m)	2,20	2,40	2,60	2,80	3,00
Écartement (env. m)	0,38	0,63	0,87	1,10	1,34
Largeur (env. mm)	600	680	700	730	760
Poids (env. kg)	2,8	5,6	8,2	10,8	14,6
Référence	6878164	6878264	6878364	6878464	6878564

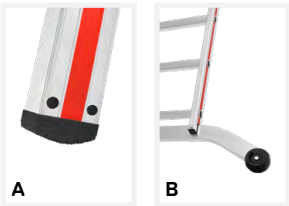
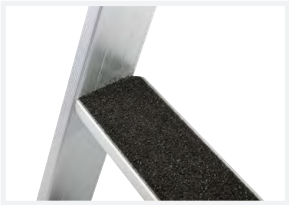


# ÉCHELLE SIMPLE À MARCHES R13

- Sécurité de travail au niveau de résistance antidérapante le plus élevée R13. Convient à l'utilisation dans des zones huileuses.
- Travail ergonomique sur des marches de 80 mm de profondeur. Bord avant des marches affleurant avec le montant.
- Grande robustesse grâce à un assemblage montant-marches serti résistant à la torsion.
- Garde au sol et stabilité accrues grâce à la traverse courbée.
- Largeur d'échelle ergonomique et confortable.

**Caractéristiques :**

- **Revêtement R13 sur toute la surface de marche.**
- **Largeur intérieure de l'échelle 370 mm.**
- **Selon EN 131.**



**A** Patins d'échelle vissés  
**B** Traverse courbée



Nombre de marches	8	10	12	14	16
Montant (env. mm)	71	71	71	71	71
Longueur (env. m)	2,22	2,72	3,22	3,72	4,22
Hauteur de station (env. m)	1,17	1,63	2,09	2,56	3,02
Hauteur de portée (env. m)	3,17	3,63	4,09	4,56	5,02
Largeur en haut/en bas (env. mm)	425/425	425/425	425/961	425/961	425/961
Poids (env. kg)	6,3	7,7	10,2	11,3	13,3
Accès à l'échelle	A	A	B	B	B
Référence	891208	891210	891212	891214	891216

# ÉCHELLE À PLATE-FORME R13 AVEC ROULETTES ET LONGUE MAIN-COURANTE

- Sécurité de travail au niveau de résistance antidérapante le plus élevée R13. Convient à l'utilisation dans des zones huileuses.
- Station debout confortable et sûre pour les travaux de longue durée grâce à une large plate-forme.
- Travail ergonomique sur des marches de 80 mm de profondeur. Bord avant des marches affleurant avec le montant.
- Porte-outils massif en aluminium avec crochet pour seau.
- Protection contre l'écartement par des sangles en perlon résistant.
- Les tendeurs rigides décrochables empêche tout pliage involontaire.
- Mains-courantes ergonomiques des deux côtés.
- Stabilité de l'échelle grâce à une conception conique.

## Caractéristiques :

- Revêtement R13 sur toute la surface de marche.
- Dimensions de la plate-forme 440x400 mm.
- Hauteur du garde-corps au-dessus de la plateforme 800 mm.
- Selon EN 131.



Nombre de marches, plate-forme incl.	4	5	6	7	8	9	10	12
Montant (env. mm)	71	71	71	71	71	71	71	71
Longueur (env. m)	1,95	2,20	2,45	2,70	2,95	3,20	3,45	3,95
Hauteur de plate-forme (env. m)	0,95	1,15	1,40	1,65	1,85	2,10	2,35	2,80
Hauteur de portée (env. m)	2,95	3,15	3,40	3,65	3,85	4,10	4,35	4,80
Hauteur verticale totale (env. m)	1,75	2,00	2,20	2,55	2,70	3,00	3,15	3,60
Largeur (env. mm)	650	670	700	730	750	780	800	850
Écartement au sol (env. m)	1,15	1,30	1,45	1,60	1,75	1,90	2,05	2,35
Poids (env. kg)	11,7	12,9	14,2	16,2	17,6	18,5	19,8	24,5
Protection contre l'écartement (sangles en perlon)	-	-	-	-	✓	✓	✓	✓
Référence	868104	868105	868106	868107	868108	868109	868110	868112



# CLASSE SUPÉRIEURE

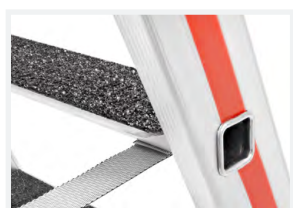
Échelles HYMER avec revêtement R13 – les exigences de sécurité les plus élevées pour les environnements de travail exigeants.

# ESCABEAU DOUBLE À MARCHES R13

- Sécurité de travail au niveau de résistance antidérapante le plus élevée R13. Convient à l'utilisation dans des zones huileuses.
- Travail ergonomique sur des marches de 80 mm de profondeur. Bord avant des marches affleurant avec le montant.
- Articulation en aluminium moulé sous pression résistante à la torsion.
- Protection contre l'écartement par des sangles en perlon résistant.

## Caractéristiques :

- Revêtement R13 sur toute la surface de marche.
- Patins d'échelle vissés avec le montant.
- Selon EN 131.



Nombre de marches	2×3	2×4	2×5	2×6	2×7	2×8	2×9	2×10	2×12
Montant (env. mm)	71	71	71	71	71	71	71	71	71
Longueur (env. m)	0,77	1,04	1,30	1,53	1,80	2,05	2,28	2,54	3,04
Hauteur de station (env. m)	0,22	0,45	0,69	0,92	1,15	1,38	1,61	1,85	2,31
Hauteur de portée (env. m)	2,22	2,45	2,69	2,92	3,15	3,38	3,61	3,85	4,31
Hauteur verticale totale (env. m)	0,70	0,95	1,15	1,40	1,65	1,85	2,10	2,30	2,80
Largeur en haut/en bas (env. mm)	355/430	355/450	355/475	355/500	355/525	355/550	355/575	355/600	355/650
Écartement au sol (env. m)	0,80	0,98	1,15	1,30	1,50	1,70	1,95	2,15	2,50
Poids (env. kg)	4,8	6,2	7,6	9,1	10,5	12,1	13,6	15,3	18,7
Référence	862406	862408	862410	862412	862414	862416	862418	862420	862424



# ESCABEAU SIMPLE À MARCHES R13 AVEC PLATE-FORME

- Sécurité de travail au niveau de résistance antidérapante le plus élevée R13. Convient à l'utilisation dans des zones huileuses.
- Travail ergonomique sur des marches de 80 mm de profondeur. Bord avant des marches affleurant avec le montant.
- Station debout confortable et sûre pour les travaux de longue durée grâce à une large plate-forme.
- Porte-outils massif en aluminium avec crochet pour seau.
- Protection contre l'écartement par des sangles en perlon résistant.

## Caractéristiques :

- Revêtement R13 sur toute la surface de marche.
- Patins d'échelle vissés.
- Dimensions de la plate-forme 250x250 mm.
- Selon EN 131.



Nombre de marches, plate-forme incl.	4	5	6	7	8	10	12	14
Montant (env. mm)	71	71	71	71	71	71	71	71
Longueur (env. m)	1,70	1,95	2,20	2,45	2,70	3,20	3,70	4,20
Hauteur de plate-forme (env. m)	0,93	1,16	1,40	1,63	1,85	2,32	2,78	3,25
Hauteur de portée (env. m)	2,93	3,16	3,40	3,63	3,85	4,32	4,78	5,25
Hauteur verticale totale (env. m)	1,55	1,78	2,01	2,25	2,48	2,94	3,40	3,87
Largeur en haut/en bas (env. mm)	305/480	305/500	305/530	305/550	305/570	305/630	305/680	305/740
Écartement au sol (env. m)	0,90	1,05	1,20	1,35	1,50	1,85	2,20	2,55
Poids (env. kg)	6,3	7,3	8,3	9,5	10,6	13,1	15,3	18,3
Protection contre l'écartement (sangles en perlon)	-	-	-	✓	✓	✓	✓	✓
Référence	862604	862605	862606	862607	862608	862610	862612	862614



# PROTECTION ANTICHUTE



## Rail antichute

- Rail profilé avec collier, sans matériel de fixation : 50x30 mm.
- À monter sur des échelles existantes sans protection antichute.
- Distance de fixation recommandée : max. 1.200 mm.

Longueur (env. mm)	560	1.120	1.400
Matériau	acier	acier	acier
Poids (env. kg)	1,2	2,3	2,9
Référence	0055472	0055473	0055474

Longueur (env. mm)	1.960	2.800	3.640
Matériau	acier	acier	acier
Poids (env. kg)	4,0	5,8	7,5
Référence	0055475	0055476	0055477



## Étrier de fixation

- Étrier pour fixation du rail de protection antichute sur des échelles existantes.
- Pour des échelons de 30x30 mm.

Matériau	acier
Poids (env. kg)	0,2
Référence	0055478



## Palier de repos rabattable

- À fixer sur le rail de protection antichute.
- À installer à intervalle de 10 mètres.

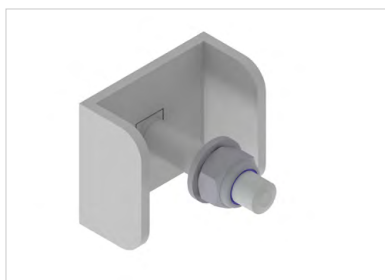
Matériau	acier
Poids (env. kg)	4,6
Référence	0055479



## Barrière de montée

- Convient pour le montage en haut et en bas.
- Empêche une mise en place incorrecte et une sortie involontaire du dispositif de sécurité hors du rail de guidage.

Matériau	acier
Couleur	gris argenté
Poids (env. kg)	0,4
Référence	0055481



## Barrière de montée, fixe

- Empêche le dispositif de retenue du rail de guidage de glisser hors du rail.

Matériau	acier
Couleur	gris argenté
Poids (env. kg)	0,3
Référence	0055480

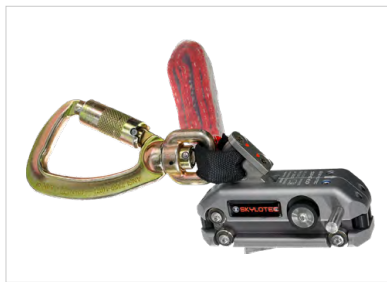
# PROTECTION ANTICHUTE



## Connecteur rail de protection antichute

- Permet de relier des échelles individuelles ou des segments de rails.

Dimension (env. mm)	60x30
Matériau	acier
Couleur	gris argenté
Poids (env. kg)	0,6
Référence	0055483



## Coulisseau antichute

- Avec deux systèmes d'accrochage redondants et fonction de retenue liée à la vitesse.
- Un levier supplémentaire permet de changer de position et de passer en tirage dorsal lors de la montée, ce qui réduit les blessures en cas de chute.
- À utiliser avec l'oeillet de protection antichute.

Matériau	alu/acier
Nombre max. de personnes	1
Poids (env. kg)	1,1
Référence	0055485

Remarque : Un deuxième dispositif antichute et un kit d'EPI doivent être à proximité pour les besoins des secours.

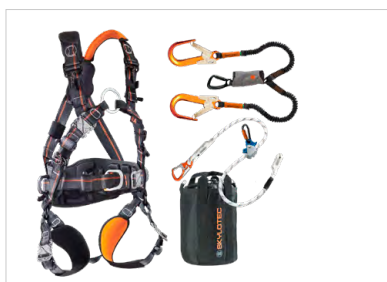


## Coulisseau antichute, amovible

- Montable et amovible à n'importe quel endroit du profilé en C.
- La double sécurité empêche toute mise en place incorrecte ou ouverture en cas de charge.
- Indicateur indiquant un verrouillage sûr.
- Convient à la traction dorsale et au remorquage.

Matériau	alu/acier
Nombre max. de personnes	1
Poids admissible (kg)	150
Plage de température (env. °C)	45-30
Poids (env. kg)	1,6
Référence	0055486

Remarque : Un deuxième dispositif antichute et un kit d'EPI doivent être à proximité pour les besoins des secours.



## Kit EPI

- Harnais antichute de dernière génération avec fermetures à clic, rembourrages ergonomiques, oeilletons de maintien latéraux et oeillet de protection antichute.
- Amortisseur avec mécanisme d'ouverture facile qui amortit la chute jusqu'à 140 kg dans la plage normale à 6 KN.
- Avec sac de transport pratique.

Taille	M / XXL
Poids (env. kg)	7,1
Référence	0055484

Remarque : Un deuxième dispositif antichute et un kit d'EPI doivent être à proximité pour les besoins des secours.

## Composants du kit :

- IGNITE PROTON WIND STEEL (G-1132-WS-ST-M/XXL)
- SKYSAFE PRO FLEX Y (L-0559-1,8)
- ERGOGrip SK16 (L-0204-1,5)
- ROPE BAG (ACS-0009-3)



## Montant de sortie

- Pour quitter l'échelle en toute sécurité et monter sur le toit plat.
- Blocage antichute supprimé.
- La sortie pivote à 180°.
- Le bord supérieur de l'accès au toit doit dépasser d'au moins 1.000 mm le bord supérieur du niveau d'accès (sortie).
- Le raidisseur doit être fixé vers le bas sur au moins deux étriers de fixation.

Matériau	acier
Poids (env. kg)	14,2
Référence	0055482

# PLATE-FORME DE TRAVAIL POLYVALENTE

## Polyvalent et flexible pour toutes les utilisations

Qu'il s'agisse d'un entretien régulier ou d'une réparation à court terme, pour tous les travaux sur les camions, autres véhicules utilitaires, machines ou installations, un haut niveau de confort et une sécurité maximale sont des éléments décisifs en plus d'un accès optimal.

Notre nouvelle plate-forme de travail multi-fonctionnelle à assembler individuellement permet par exemple d'effectuer des travaux sur le becquet arrière, le spoiler avant, le pare-brise ainsi que sur le toit de manière simple, confortable et sûre.

Notre plate-forme de travail polyvalente est également utilisée dans les domaines où un soubassement sans renforts et un réglage en hauteur supplémentaire sont nécessaires.

## Exemple d'application : Exemple de plate-forme



Type de réglage	Réglage de la hauteur à piqueter	Réglage de la hauteur avec manivelle
Référence	226001 + 2000135	226002 + 2000135



## Votre plate-forme de base

### Sélectionnez le module de base.

#### Réglage de la hauteur à piquer

La plate-forme modulaire de base avec réglage en hauteur à piquer est conçue pour une utilisation simple et durable. Une fois réglée à la hauteur souhaitée, la plateforme de base nécessite très peu d'entretien, car les engrenages n'ont pas besoin d'être graissés.

- Rapport qualité-prix attractif
- Utilisation optimale avec quelques intervalles de réglage
- Maintenance réduite



#### Réglage en hauteur avec manivelle

La plate-forme modulaire de base avec réglage en hauteur par manivelle peut être réglée rapidement et confortablement sans chariot élévateur ni grue. La manivelle pratique est facile à utiliser et à manoeuvrer, ce qui rend l'installation de la plate-forme extrêmement flexible.

- Réglage en continu
- Faible effort requis
- Pas de consommation électrique



## Plate-formes de base

Type de réglage	Réglage de la hauteur à piquer	Réglage en hauteur avec la manivelle
Revêtement extérieur	aluminium nervuré R11	aluminium nervuré R11
Longueur de plate-forme (env. mm)	3.250	3.250
Longueur intérieure (env. mm)	3.000	3.000
Hauteur totale min./max. (env. mm)	2.104/3.304	2.104/3.304
Hauteur de station (env. mm)	800 – 2.000 (par paliers de 100 mm)	800 – 2.000 (en continu)
Hauteur de garde-corps (env. mm)	1.100	1.100
Largeur de traverse (env. mm)	1.200	1.200
Roues pivotantes avec frein de stationnement diamètre (env. mm)	—	160
Largeur des marches (env. mm)	800	800
Charge totale admissible (env. kg)	300	300
Charge des marches/d'échelons (env. kg)	150	150
Poids propre (env. kg)	285	325
Référence	226001	226002

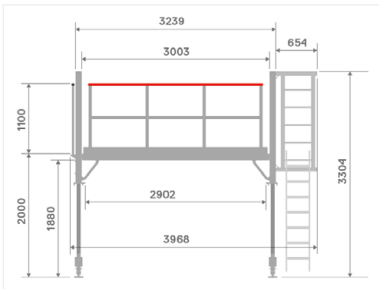
# Votre plate-forme de sécurité

## Déterminez l'accès.

### Accès à l'échelle

Pratique, multifonctionnel et peu encombrant : L'accès à l'échelle est fixé à la plate-forme en un tour de main, grâce à des crochets de suspension, et peut être retiré tout aussi rapidement pour servir dans d'autres zones d'intervention.

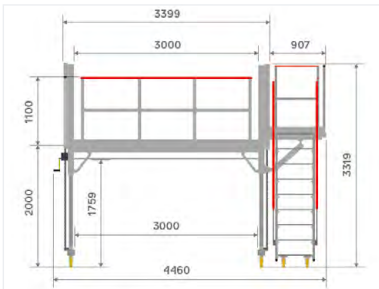
- Rapport qualité-prix attractif
- Faible encombrement
- Utilisable également comme échelle d'appui



### Escalier à quatre montants

L'escalier à quatre montants sans prolongement palier peut être positionné à l'avant. Il s'adapte automatiquement à la hauteur de la scène et offre un haut niveau de confort et de sécurité. Il peut être facilement utilisé avec l'aide d'une mallette à outils.

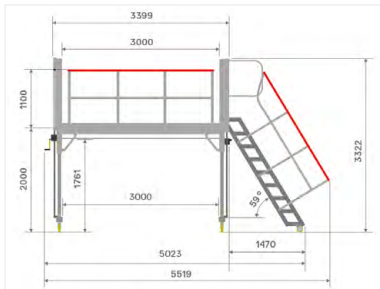
- Variable avec adaptation automatique de la hauteur (env. 19° – 59°)
- Accès confortable grâce à une largeur de marches de 500 mm
- Montée et descente sûres grâce aux garde-corps de chaque côté



### Escalier à quatre montants à palier

Positionnable en L sur la partie frontale, l'escalier à quatre montants, avec prolongement palier et garde-corps, est idéal pour une utilisation polyvalente et peu encombrante de la plate-forme. En effet, la longueur totale de la plate-forme peut être réduite grâce à la position à 90° de l'escalier.

- Variable avec adaptation automatique de la hauteur (env. 19° – 59°)
- Accès confortable grâce à une largeur de marches de 500 mm
- Accès sécurisé grâce aux garde-corps de l'escalier et du prolongement
- Gain de place grâce au positionnement en L



### Accès

Type de projet	Accès à l'échelle	Escalier à quatre montants	Escalier à quatre montants à palier
Positionnement	selon la hauteur (par paliers de 280 mm)	sur la face avant	sur la face avant en forme de L
Longueur supplémentaire par accès replié/déplié (env. mm)	+ 700	+ 2.540/+ 2.050	+ 950
Largeur supplémentaire par accès replié/déplié (env. mm)	—	—	+ 2.360/+ 1.870
Dimensions prolongement palier longueur x largeur (env. mm)	—	—	935 x 680
Largeur intérieure de l'échelle (env. mm)	350	—	—
Écart entre les marches (env. mm)	250	—	—
Largeur des marches (env. mm)	—	520	520
Profondeur des marches (env. mm)	80	300	300
Inclus	crochets de suspension des deux côtés	garde-corps bilatéral	garde-corps bilatéral
Référence	20001135	20001137	20001136

## Votre plate-forme confort

Accessoires en option pour faciliter le travail - tout pour un équipement complet.



### Porte-outils (étroit/large)

Pratique et confortable : Dans les porte-outils, les outils et les petites pièces sont toujours à portée de main. Pour fixation à la maincourante du garde-corps.

<b>Dimensions</b>		
largeur x profondeur x hauteur (env. mm)	500 x 100 x 85	500 x 200 x 85
<b>Charge maximale</b> (env. kg)	10	10
<b>Référence</b>	20000582	20000583



### Kit de support pour chariot élévateur

Pour soulever la plate-forme en toute sécurité à l'aide d'un chariot élévateur. Les logements de fourche sont montés directement sous la plate-forme. Uniquement pour la plate-forme modulaire 226001 (réglage de la hauteur à piquer).

<b>Trou de fixation</b>	
largeur x hauteur (env. mm)	250 x 100
<b>Référence</b>	20001132



### Kit de broches à manivelle (2 pièces)

Kit composé de deux broches à manivelle avec matériel de fixation. La broche à manivelle est positionnée à l'avant sur les traverses. Pour augmenter la stabilité et compenser les irrégularités du sol.

<b>S'applique dans le mécanisme de déplacement à</b> (env. mm)	255
<b>Référence</b>	20001134



### Garde-corps supplémentaire

Selon les conditions sur place, le garde-corps supplémentaire offre un plus en termes de sécurité et de confort. Quatre supports de garde-corps avec levier de serrage assurent une grande stabilité.

<b>Support de garde-corps</b> (levier de serrage)	4
<b>Longueur</b> (env. mm)	3.000
<b>Référence</b>	20001294



### Kit d'oeillets de levage (4 pièces)

Pour le levage en toute sécurité de la plate-forme à l'aide d'une sangle et d'une grue et, si possible sur place, pour le déplacement dans le hall à l'aide d'une grue. Les quatre oeillets de levage sont montés directement sur le cadre de la plate-forme – une alternative pratique aux logements pour chariots élévateurs. Recommandé pour la plate-forme modulaire 226001 (réglage de la hauteur à piquer).

<b>Diamètre oeillet</b> (env. mm)	50
<b>Référence</b>	20001133



# ÉCHELLE TRANSFORMABLE À MARCHES, TROIS PLANS

- Multi-usage.
- Le plan supérieur est équipé de marches avec une surface d'appui de 80 mm. Les plans inférieur et intermédiaire sont équipés d'échelons avec un profilé extrudé fortement profilé.
- Déploiement confortable de l'échelle grâce aux roulettes murales.
- Protection contre l'écartement par des sangles en perlon résistant.
- Les tendeurs rigides décrochables empêche tout pliage involontaire.
- Garde au sol et stabilité accrues grâce à la traverse courbée.

## Caractéristiques :

- Largeur intérieure de l'échelle de 300 mm (plan supérieur).
- Articulations massives en acier.
- Patins d'échelle vissés.
- Selon EN 131.



Nombre d'échelons/de marches	3×6	3×7	3×8	3×9	3×10
Montant en haut/au milieu/en bas (env. mm)	83/66/66	83/66/66	83/83/83	83/83/83	83/83/83
Nombre d'échelons/de marches déployée au max.	14	17	20	23	25
Longueur repliée (env. m)	1,83	2,11	2,44	2,72	3,00
Longueur échelle simple déployée (env. m)	4,07	4,91	5,80	6,64	7,20
Hauteur de station éch. double avec plan encliquetable (env. m)	1,58	2,08	2,60	3,12	3,63
Hauteur de portée éch. double avec plan encliquetable (env. m)	3,58	4,08	4,60	5,12	5,63
Hauteur de station échelle simple (env. m)	2,89	3,67	4,45	5,23	5,75
Hauteur de portée échelle simple (env. m)	4,89	5,67	6,45	7,23	7,75
Hauteur verticale éch. double avec plan encliquetable (env. m)	2,76	3,28	3,83	4,35	4,86
Largeur déployée en haut/au milieu /en bas (env. mm)	355/425/1.030	355/425/1.030	355/425/1.160	355/425/1.160	355/425/1.160
Écartement au sol (env. m)	1,43	1,63	1,90	2,11	2,33
Poids (env. kg)	14,8	16,6	21,2	22,6	26,3
Roulettes murales	-	-	✓	✓	✓
Référence	684718	684721	684724	684727	684730

# ESCABEAU AVEC ÉTRIER DE RETENUE

- Travail ergonomique sur des marches de 80 mm de profondeur. Bord avant des marches affleurant avec le montant.
- Articulation en aluminium moulé sous pression résistante à la torsion.
- Protection contre l'écartement par des sangles en perlon résistant.
- Sécurité maximale au travail grâce à l'étrier de retenue.

## Caractéristiques :

- Patins d'échelle vissés.
- Selon EN 131.



Nombre de marches	2×3	2×4	2×5	2×6	2×7	2×8	2×10	2×12
Montant (env. mm)	71	71	71	71	71	71	71	71
Longueur (env. m)	0,77	1,04	1,30	1,53	1,80	2,05	2,54	3,04
Hauteur de station (env. m)	0,22	0,45	0,69	0,92	1,15	1,38	1,85	2,31
Hauteur de portée (env. m)	2,22	2,45	2,69	2,92	3,15	3,38	3,85	4,31
Largeur en haut/en bas (env. mm)	355/430	355/450	355/475	355/500	355/525	355/550	355/600	355/650
Écartement au sol (env. m)	0,80	0,98	1,15	1,30	1,50	1,70	2,15	2,50
Poids (env. kg)	5,4	6,4	7,6	9,0	10,2	11,3	14,6	17,3
Référence	807406	807408	807410	807412	807414	807416	807420	807424

# MARCHEPIED POUR MACHINES

- Station debout confortable et sûre pour les travaux de longue durée grâce à une large plate-forme.
- Montée confortable et antidérapante grâce à de larges marches d'escalier.
- Très grande stabilité aux fortes sollicitations.
- Déplacement ergonomique grâce à un poids léger.
- Déplacement sur roulettes en option.

## Caractéristiques :

- Charge admissible 150 kg.
- Selon EN 14183.



6878363

Nombre de marches, plate-forme incl.	1	2	3	4	5
Hauteur de plate-forme (env. m)	0,20	0,40	0,60	0,80	1,00
Hauteur de portée (env. m)	2,20	2,40	2,60	2,80	3,00
Dimensions de la plate-forme l x P (env. m)	0,58x0,35	0,58x0,35	0,58x0,35	0,58x0,35	0,58x0,35
Écartement (env. m)	0,38	0,63	0,87	1,10	1,34
Largeur (env. m)	0,60	0,68	0,70	0,73	0,76
Poids (env. kg)	2,8	5,6	8,2	10,8	14,6
Référence	6878163	6878263	6878363	6878463	6878563





## Support de garde-corps avec levier de serrage

- Pour un enlèvement rapide du garde-corps.
- Matériel de fixation inclus.

Pour type	2210+2211+2220+2221 +2230+2231+2240+2241+6884	
Quantité	2 pièces	3 pièces
Référence	22990036	22990037



## Kit de fixation murale pour échelles

- Pour accrocher les échelles en toute sécurité.
- Verrouillable avec une serrure par le client.
- Charge maximale par fixation = 25 kg (par kit = 50 kg).
- Contenu : 2 fixations murales.

Dimensions int. P×H (env. mm)	250×300
Matériau	acier, galvanisé à chaud
Poids (env. kg)	3,6
Référence	004178





## Dispositif de maintien latéral pour marchepied pour machines

- Pour une montée sûre et confortable.
- À monter soi-même avec des outils.
- Avec matériel de fixation.

Pour type	6878		
Pour nombre de marches	2+3	4	5
Hauteur (env. m)	0,60	0,60	0,60
Poids (env. kg)	1,7	1,9	2,0
Référence	20000962	20000963	20000964



## Dispositif de maintien frontal pour marchepied pour machines

- Pour une stabilité sûre.
- À monter soi-même avec des outils.
- Avec matériel de fixation.

Pour type	6878		
Pour nombre de marches	2-5		
Hauteur (env. m)	0,60		
Poids (env. kg)	1,9		
Référence	20000965		



## Kit de roulettes pour marchepied pour machines

- À monter soi-même avec des outils.
- Contenu : 2 roulettes avec matériel de fixation.

Pour type	6878		
Pour nombre de marches	2-5		
Poids (env. kg)	1,1		
Référence	20000966		

## **Hymer-Leichtmetallbau GmbH & Co. KG**

Käferhofen 10 | 88239 Wangen | Allemagne

Téléphone +49 75 22 700-700

ac.lg@hymer-alu.de | hymer-acces.fr

### **Bureau commercial**

2 Rue du Rhin Napoléon | 67000 Strasbourg | France

Téléphone +33 368 780 223

export.lg@hymer-alu.de | hymer-acces.fr